

غرفة العمليات الوطنية لإدارة الكوارث - السراي الحكومي الكبير

التقرير اليومي حول COVID-19



وقت صدور التقرير: 20:00

تقرير رقم: 181

التاريخ: الثلاثاء 15 أيلول 2020

الجديد في التقرير:

- إجراءات جديدة تتعلق بجميع المسافرين القادمين إلى لبنان.
- رابط إلكتروني لمتابعة عدد الأسرّة المتوافرة للمصابين بفيروس كورونا في المستشفيات ونسبة الإشغال خلال الـ 24 ساعة المنصرمة.
- رابط إلكتروني لمراقبة التزام القطاعات المختلفة بإجراءات التبعية العامة.

15981 حالة نشطة (Active Cases)	
15545 حالة في العزل المنزلي	436 حالة استشفاء
4 حالات جديدة متوسطة خلال الـ 24 ساعة المنصرمة	321 مجموع الحالات المتوسطة
6 حالات جديدة في العناية الفائقة خلال الـ 24 ساعة المنصرمة	115 مجموع الحالات في العناية الفائقة
لبنان	عالمياً
25449	29,528,746
252	934,251
0,99%	3,16 %
9216	21,349,379
عدد الإصابات الإجمالي	عدد الوفيات
25449	252
نسبة الوفيات	عدد حالات الشفاء
0,99%	9216

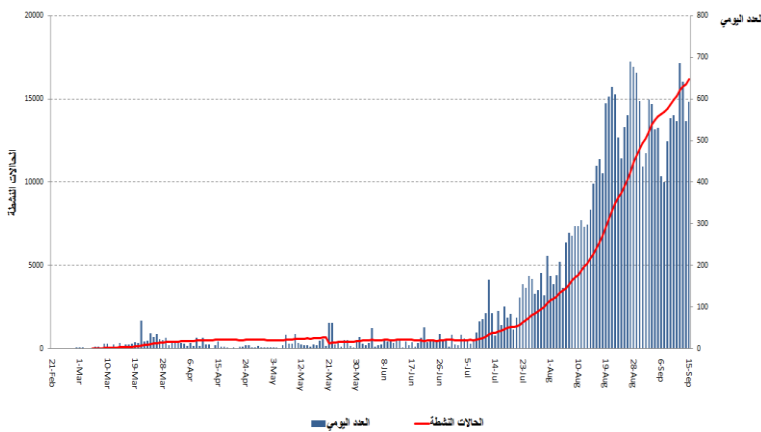
252 مجموع حالات الوفاة
6 حالات وفاة جديدة
9216 حالة شفاء
690 حالة تم تسجيلها في القطاع الصحي خلال الـ 24 ساعة المنصرمة
12 حالة تم تسجيلها في القطاع الصحي خلال الـ 24 ساعة المنصرمة

25449 حالة تم تسجيلها منذ 2020/2/21	
1480 وافدين	23969 مقيمين
592 حالة جديدة	
2 وافدين	590 مقيمين
637,906 فحص كورونا منذ 2020/2/21	
8938 فحوصات كورونا للمقيمين خلال الـ 24 ساعة المنصرمة	
2075 فحص كورونا للوافدين في المطار خلال الـ 24 ساعة المنصرمة	

المرجع: المعلومات الصادرة عن وزارة الصحة العامة

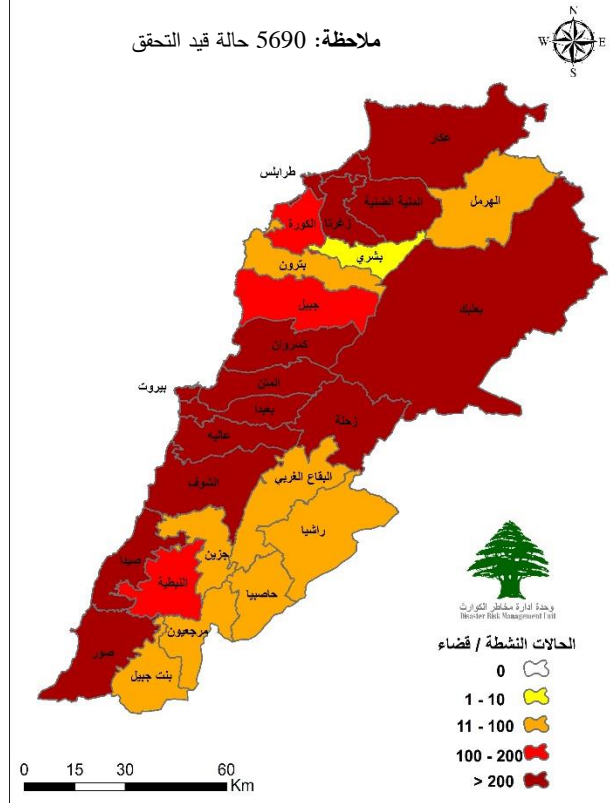
توزع الحالات النشطة حسب الأفضية

منحنى الحالات النشطة



المرجع: المعلومات الصادرة عن وزارة الصحة العامة

ملاحظة: 5690 حالة قيد التحقق



يمكن الاطلاع على التقرير وكافة التعاميم الرسمية الصادرة على الرابط: <http://drm.pcm.gov.lb>

أو عبر وسائل التواصل الاجتماعي @DRM_Lebanon

التوزع اليومي للإصابات حسب الأضية والبلدات

عدد الحالات	قضاء كسروان
2	جونيه صربا
3	جونيه غدير
1	انونيس
1	ادما
3	البوار
1	عجلتون
1	السهيلة
1	عينطورة
1	كفر حباب
1	جديدة غزير
1	عسفا
1	عشقت
1	قيد التحقق
عدد الحالات	قضاء جبيل
2	مستينا
1	قرطوبون
1	بلاط
1	عمشيت
1	مشمش
1	كفر شيوخ
1	حجوب
عدد الحالات	قضاء طرابلس
6	طرابلس القبة
1	الزاهرة
10	الميناء طرابلس
1	القلمون
29	قيد التحقق
عدد الحالات	قضاء البترون
2	شكا
1	إده
1	دير بللا
عدد الحالات	محافظة عكار
1	حلبا
2	العيون
1	البرج
1	حيفا
1	المسعوديه
4	بينين
1	نهر البارد
2	برقابل
1	جديدة القيطع
1	رحبه
1	وادي الجاموس
1	عين الزيت
1	الذبابية الغربية
1	شدرنا
2	الريحانية
1	القيبات
4	قيد التحقق
عدد الحالات	قضاء صيدا
1	صيدا الوسطاني
2	حارة صيدا
1	العية ومية
4	عين الحلوة
2	عبرا
1	مغدوشة
1	زيتا
1	بنغول
8	قيد التحقق

عدد الحالات	قضاء المتن
2	برج حمود
3	النبعة
3	سن القيل
5	جديدة المتن
1	البوشريه
2	الدورة
3	السيثية
7	الدكوانة
1	المكلس
3	انظلياس
1	جل الديب
2	النقاش
2	الزلقا
4	الضبية
1	مزرعة دير عوكر
3	المنصورية
3	عين سعادة
67	رومية
1	الرابية
3	بيت الشغار
1	عين عار
1	مزرعة يشوع
1	بكفيا
1	مروج
1	كفر عقاب
1	بسكتنا
3	قيد التحقق
عدد الحالات	قضاء النورة
2	كوسيا
1	دده
1	أنفه
1	راس مسقا
1	البيحصاص
2	زهر العين
3	قيد التحقق
عدد الحالات	قضاء بشري
1	حدشيت
عدد الحالات	قضاء زحلة
1	حوش الزراعة
1	زحلة المعلقة
1	حزرتا
1	أبلح
2	جلالا
1	مكسة
1	تغليبا
1	مجدل عتجر
1	رياق
2	رعت
4	كفر زيد
1	قيد التحقق
عدد الحالات	قضاء صور
1	صور البص
2	صور الرشيدية
1	جوبا
1	معركة
2	الشهابية
1	القليلة
1	عمران
2	قيد التحقق

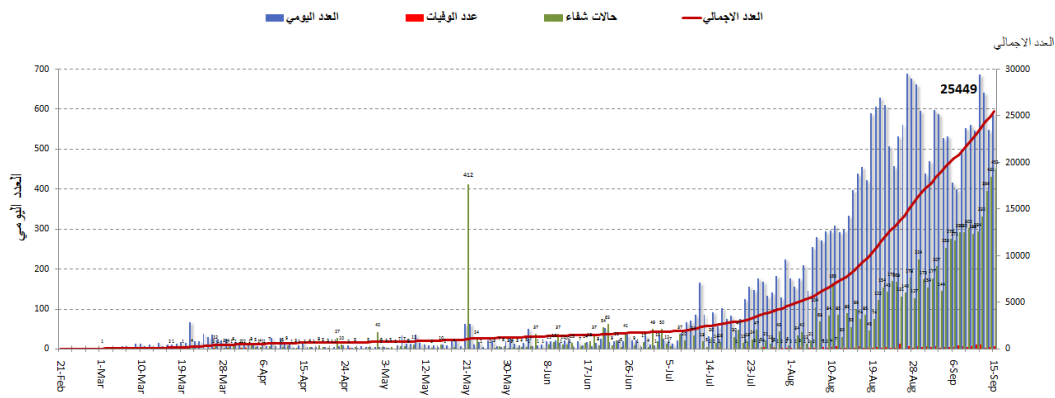
عدد الحالات	قضاء بعيدا
4	الشياح
2	الجناح
2	الاوزاعي
2	بدر حسن
4	الغبيري
5	عين الرماتة
1	فرن الشباك
5	حارة حريك
2	اللبلكي
8	برج البراجنة
9	المريجة
1	الحازمية
1	الفياضية
10	الحدث
2	كفر شيما
1	بسابا
1	حماما
1	ارصون
2	قيد التحقق
عدد الحالات	قضاء عاليه
2	الشويفات العمروسية
2	حي السلم
5	خلدة
1	الشويفات الامراء
7	عرمون
2	بشامون
1	بسوس
1	الكحالة
1	عين الرماتة
2	عين داره
3	قيد التحقق
عدد الحالات	قضاء زغرتا
2	زغرتا
2	مجدليا
1	كفر حورا
1	إهدن
1	مرياطة
1	قيد التحقق
عدد الحالات	قضاء بعلبك
1	دوريس
1	الحدث
1	النبى رشاده
1	جديدة الفاكهة
2	بولنين
1	قصرنيا
1	بيت شاما
3	تمنين التحتا
1	حوش النبي
1	حزين
1	بحفوقا
2	بريتال
3	قيد التحقق
عدد الحالات	قضاء النبطية
1	النبطية السراي
1	شوكين
3	حاروف
3	جيشيت
1	عشيت الشقيف
1	صير الغربية
3	قيد التحقق

عدد الحالات	محافظة بيروت
2	المثارة
1	الحمرا
4	عين التينة
3	المصيطية
3	مار الباس
2	ثلة الخياط
1	الظريف
5	المزرعة
1	برج أبي حيدر
5	طريق الجديدة
4	راس النبع
10	الأشرفية
14	قيد التحقق
عدد الحالات	قضاء الهرمل
1	القصر
عدد الحالات	قضاء المنية الضنية
2	المنية
2	بختين
1	بفاع صفرين
1	بيت الفقس
1	السفيرة
1	كفر حيو
عدد الحالات	قضاء الشوف
3	الدامور
4	الناعمة
1	حارة الناعمة
5	شحم
1	داريا
1	كترميا
2	برجا
1	بعاصير
1	وادي الزينة
1	علمان
1	الرميلة
1	الوردانية
1	جون
1	شوليق
1	مجدل المعوش
1	بقاتا
1	نيحا
1	عناطور
1	كفر نبرخ
1	بتلون
4	قيد التحقق
عدد الحالات	قضاء مرجعيون
1	قيد التحقق
عدد الحالات	قضاء راشيا
1	عين حرشة
1	عين عطا
1	عيتا الفخار
1	قيد التحقق
عدد الحالات	قضاء البقاع الغربي
1	خرية قفار
1	جب جنين
1	غزة
1	الدعوة
عدد الحالات	قضاء بنت جبيل
2	رميش
1	قيد التحقق
عدد الحالات	قضاء جزين
1	الريحان
1	العشبية

يمكن الاطلاع على التقرير وكافة التعاميم الرسمية الصادرة على الرابط: <http://drm.pcm.gov.lb>

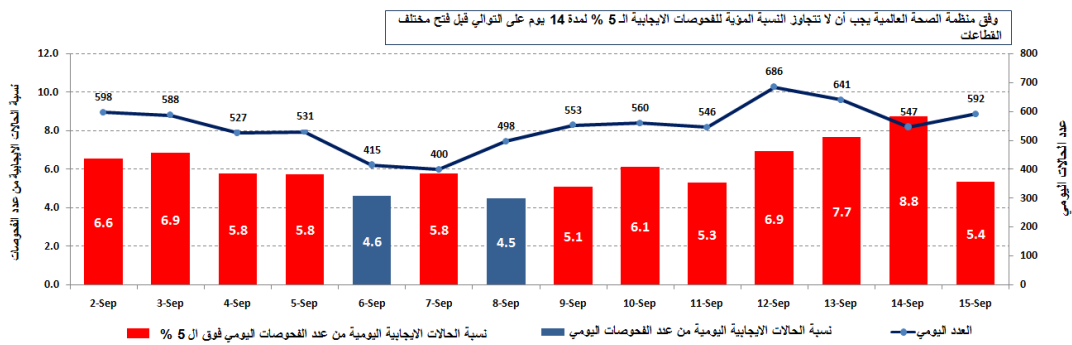
أو عبر وسائل التواصل الاجتماعي @DRM_Lebanon

المنحنى الوبائي حسب عدد الإصابات اليومي



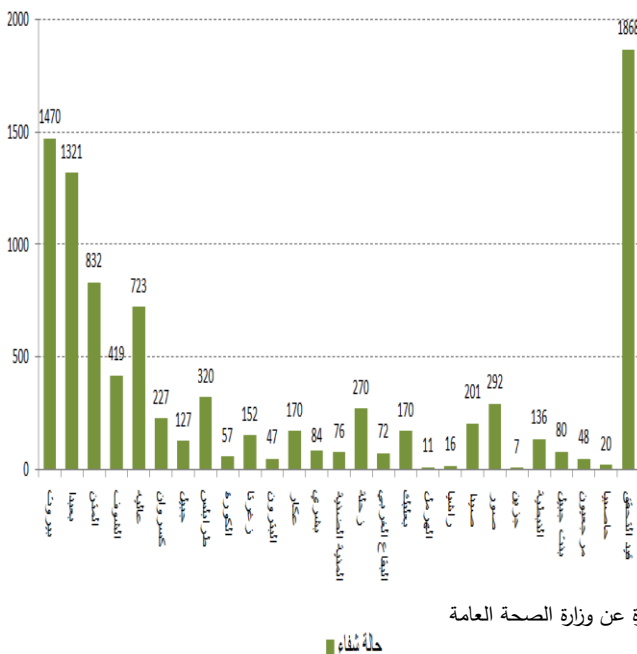
المرجع: المعلومات الصادرة عن وزارة الصحة العامة

نسبة الحالات الإيجابية من عدد الفحوصات اليومي (24 آب - 7 أيلول)

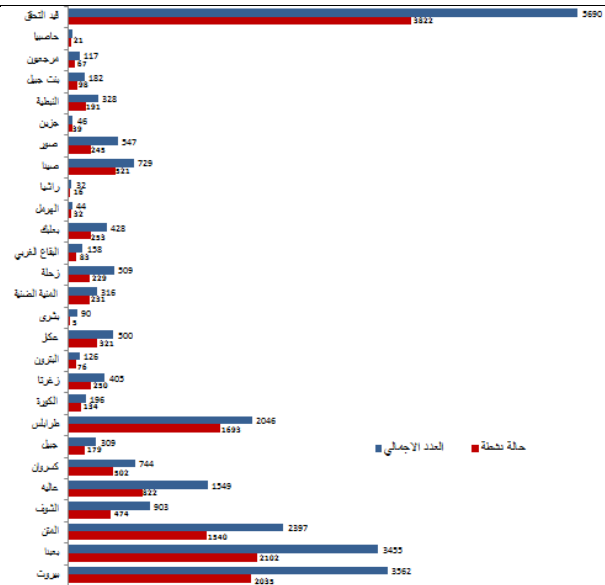


المرجع: المعلومات الصادرة عن وزارة الصحة العامة

توزع حالات الشفاء حسب القضاء



توزع الحالات النشطة حسب القضاء

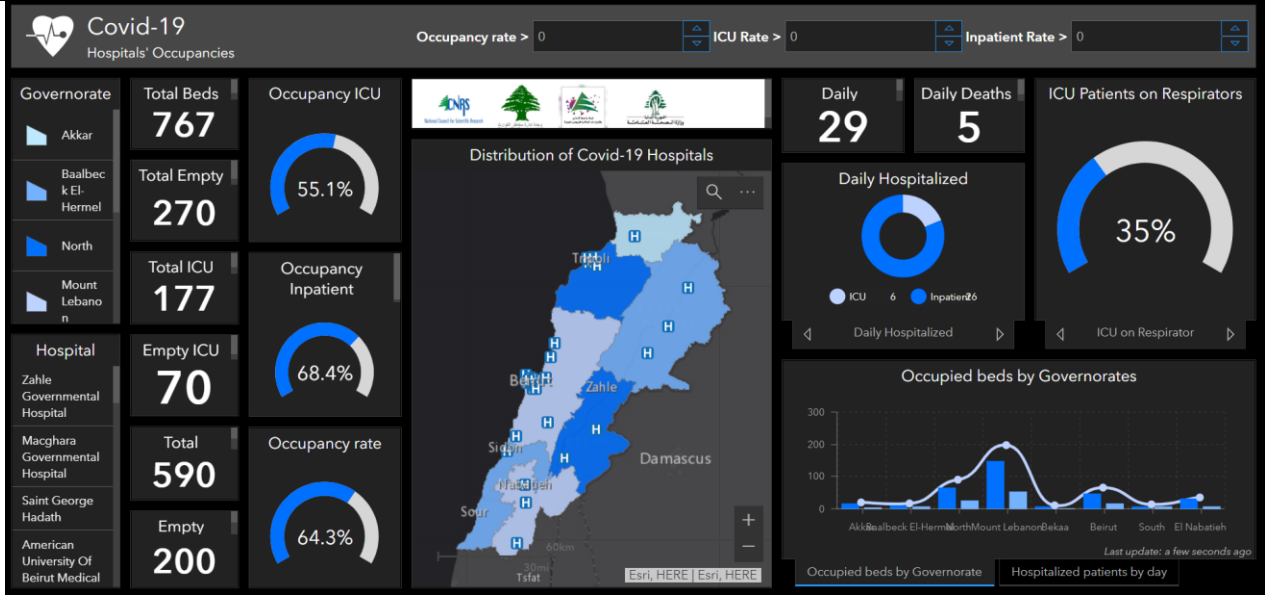


المرجع: المعلومات الصادرة عن وزارة الصحة العامة

يمكن الاطلاع على التقرير وكافة التعاميم الرسمية الصادرة على الرابط: <http://drm.pcm.gov.lb>

أو عبر وسائل التواصل الاجتماعي @DRM_Lebanon

عدد الأسرة المتوافرة للمصابين بفيروس كورونا ونسبة الإشغال (خلال الـ 24 ساعة المنصرمة)



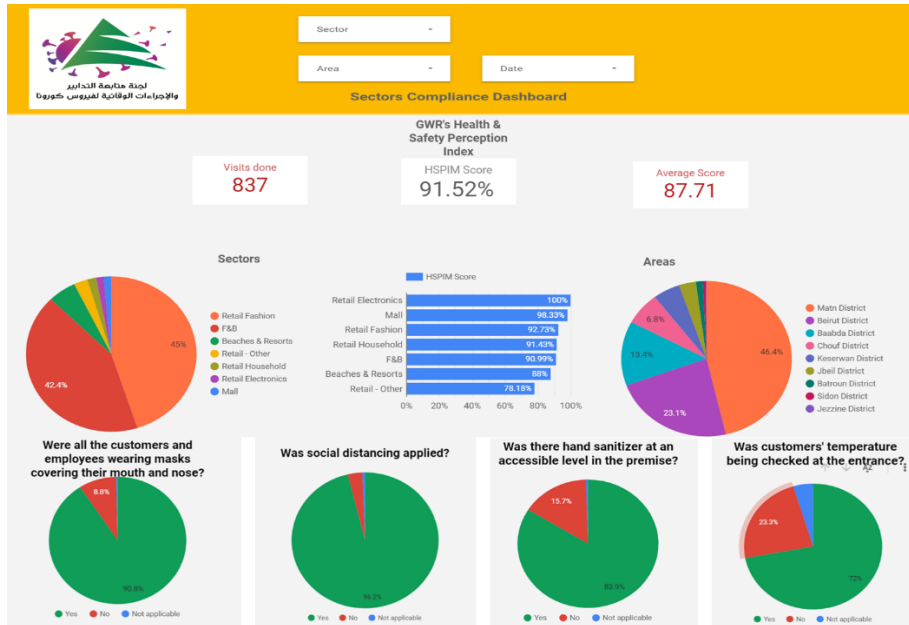
للاطلاع **يوميًا** على كافة تفاصيل توزع الأسرة المتوافرة لمرضى كوفيد-19 في مختلف المحافظات حسب المستشفيات:

عبر الكمبيوتر: <https://gisleb.cnrs.edu.lb/portal/apps/opsdashboard/index.html#/34b32db8030d4f229fc5db9ab686cca9>

عبر الهاتف: <https://gisleb.cnrs.edu.lb/portal/apps/opsdashboard/index.html#/976d6a23afc54fdd8c8a04f1ab971d2b>

المرجع: المعلومات الصادرة عن وزارة الصحة العامة

المنصة الإلكترونية لتتبع التزام القطاعات في إجراءات التبعية العامة



بناء على التوصية الصادرة عن اللجنة الوطنية لمتابعة الإجراءات والتدابير الوقائية لمواجهة فيروس كورونا لفتح كافة القطاعات شرط الالتزام بتطبيق إجراءات التبعية العامة (المسافة الآمنة، وضع الكمامة، وتعقيم اليدين)، تم إنشاء منصة إلكترونية خاصة تتيج مراقبة وقياس نسبة الالتزام من قبل مختلف القطاعات بشكل مستمر.

يمكن الاطلاع على النتائج التفصيلية اليومية على الرابط التالي: <http://bit.ly/covidsectordata>

يمكن الاطلاع على التقرير وكافة التعاميم الرسمية الصادرة على الرابط: <http://drm.pcm.gov.lb>

أو عبر وسائل التواصل الاجتماعي @DRM_Lebanon

الإجراءات قيد التنفيذ 2020/9/15

وزارة الصحة العامة

- ضمن الإجراءات المتعلقة بكل المسافرين القادمين إلى لبنان، دُكرت وزارة الصحة العامة بضرورة التسجيل على المنصة الالكترونية COVID-19 MOPH PASS الخاصة بالوزارة والتأكد من صحة المعلومات قبل إرسالها لإمكانية متابعة وضعهم الصحي وذلك عبر الرابط التالي: <https://arcg.is/0GaDnG> والاطلاع على التدابير والإجراءات المطلوبة من العائدين عبر الرابط التالي: <https://moph.gov.lb/ar/MoPHPASS>.
- صدر عن وزارة الصحة العامة التعميم رقم 142 تاريخ 2020/9/14 المتعلق بتعديل الإجراءات الخاصة بالوافدين إلى لبنان.
- صدر عن وزارة الصحة العامة المذكرة رقم 141 تاريخ 2020/9/14 حول اعتماد بروتوكول إدارة مرضى كوفيد-19 بناء على التوصيات والتوجيهات الصادرة عن الجمعية اللبنانية للأمراض المعدية والسريرية الموجودة على الرابط الالكتروني: <https://moph.gov.lb/userfiles/files/news/LSIDCM.pdf>
- صدر عن وزارة الصحة العامة نتائج فحوصات إضافية للرحلات القادمة إلى لبنان بتاريخ 12 أيلول 2020 حيث تم تسجيل حالتين إيجابيتين جديدتين توزعت على الرحلات التالية:

2020/9/12			
قادمة من	الشركة	رقم الرحلة	عدد الحالات
البصرة	الشركة العراقية	135	1
إربيل	MEA	325	1
المجموع			2

الصليب الأحمر اللبناني

عدد الحالات التي تم نقلها إلى المستشفيات	عدد مراكز الإسعاف التي تستجيب	عدد فحوصات PCR التي تم نقلها إلى المختبرات	عدد فحوصات PCR التي تم توزيعها	عدد الملقحات والمنشورات التي تم توزيعها	عدد المرافق التي تم تعقيمها
4814 (48 حالة جديدة)	48	44319 (52 فحصاً جديداً)	1233426	499 (11 مرفقاً جديداً)	216947 (2675 مستقيداً جديداً)
75236 (671 مستقيداً جديداً)	8575 (28 متديداً جديداً)	1498	عدد المعدات التي تم توزيعها	عدد الملقحات والمنشورات التي تم توزيعها	عدد المستفيدين من حملات متابعة إجراءات الوقاية
عدد المتدربين من حلقات التوعية	عدد المتدربين على إعداد خطط استجابة محلية	عدد المتطوعين المدربين على نقل فحوصات PCR	عدد المعدات التي تم توزيعها	عدد الملقحات والمنشورات التي تم توزيعها	عدد المتطوعين المدربين على نقل فحوصات PCR
عدد المتدربين على إدارة مراكز الحجر الصحي	عدد متطوعي الصليب الأحمر المدربين على التوعية	عدد المتطوعين الجامعيين المدربين على إجراءات الوقاية في الشركات	عدد المعدات التي تم توزيعها	عدد الملقحات والمنشورات التي تم توزيعها	عدد المتطوعين الجامعيين المدربين على إجراءات الوقاية في الشركات
عدد المرافق التي تم تعقيمها	عدد الملقحات والمنشورات التي تم توزيعها	عدد المستفيدين من المنصات الالكترونية	عدد المعدات التي تم توزيعها	عدد الملقحات والمنشورات التي تم توزيعها	عدد المستفيدين من المنصات الالكترونية

الأجهزة الأمنية والعسكرية

المهام	الجهة
- توزيع مساعدات غذائية في مختلف المناطق اللبنانية عبر مكتب التعاون المدني العسكري CIMIC. - إقامة حواجز طرفية في مختلف المناطق ومساندة قوى الأمن الداخلي في عزل البلدات. - تسطير محاضر ضبط بحق المخالفين لقرارات التعبئة العامة:	الجيش
عدد محاضر الضبط خلال الـ 24 ساعة المنصرمة	المديرية العامة لقوى الأمن الداخلي
محاضر خطية بحق مؤسسات مخالفة (القدرة الاستيعابية والتدابير الوقائية)	
محاضر خطية بحق أشخاص مخالفين (الأراكيل والتباعد الاجتماعي)	
محاضر خطية بحق الأشخاص المخالفين لقرار وضع كمامة	
المجموع	
بيروت	0
جبل لبنان	14
البقاع	4
الشمال	0
الجنوب	5
المجموع	60864
- موازنة البلديات في عزل أحياء ومبان في بلدة برقايل في محافظة عكار، وبلدة دميت في قضاء الشوف.	
- متابعة تطبيق الإجراءات الأمنية والوقائية المطلوبة في المطار وعلى المرافق والمعابر الحدودية. - التبليغ عن الحالات المؤكدة في كافة المحافظات اللبنانية. - التبليغ عن إصابة جديدة في مخيم البداوي في طرابلس. - التبليغ عن 88 إصابة مؤكدة من عناصر الكتيبة الغانية في قوات الطوارئ الدولية. - التبليغ عن إصابة معاون في الجيش وتلميذ في المدرسة الحربية وثلاثة عناصر من أمن الدولة.	المديرية العامة للأمن العام

يمكن الاطلاع على التقرير وكافة التعاميم الرسمية الصادرة على الرابط: <http://drm.pcm.gov.lb>

أو عبر وسائل التواصل الاجتماعي @DRM_Lebanon

المديرية العامة
لأمن الدولة

- التبليغ عن أربع إصابات جديدة في المديرية العامة لأمن الدولة، حيث أصبح العدد الإجمالي 34 إصابة.
- التبليغ عن نسبة الالتزام بقرار التعبئة العامة في المحافظات التي جاءت على النحو التالي خلال الـ 24 ساعة المنصرمة:

بيروت	الجنوب	الشمال	عكار	البقاع	النبطية	بعلبك الهرمل	جبل لبنان
%50	%50	%60	%45	%55	%60	%20	%35

وزارة الأشغال العامة والنقل

مطار رفيق الحريري الدولي (خلال الـ 24 ساعة المنصرمة)

الرحلات القادمة		الرحلات المغادرة	
عدد الرحلات	33	عدد الرحلات	36
عدد الوافدين	2343	عدد المغادرين	3543

المرفأ (خلال الـ 24 ساعة المنصرمة)

المرفأ	السفن القادمة		السفن المغادرة	
	العدد	قادمة من	العدد	الوجهة
بيروت	1	الاسكندرون	1	روسيا
طرابلس	1	تركيا	1	الإسكندرية
الزهراني	1	رومانيا		
المجموع	4		2	

قرارات / إجراءات عامة

- تطبيق قرار وزارة الداخلية والبلديات رقم 1056 بتاريخ 2020/9/8 المتعلق بتعديل مواقيت فتح وإقفال المؤسسات الصناعية والتجارية، حيث تم تعديل توقيت الخروج والولوج إلى الشوارع ليصبح من الساعة الأولى من بعد منتصف الليل لغاية الساعة السادسة صباحاً، كما سمح القرار بفتح الحانات والملاهي والنوادي الليلية ومحلات الألعاب الالكترونية والحدائق العامة والمسارح ودور السينما مع التشدد في تطبيق التدابير والإجراءات الوقائية المعتمدة على أن تبقى المساح والملاعب الرياضية الداخلية ومدن الملاهي والمساحات الداخلية المخصصة لألعاب الأطفال مغلقة.

مخالفات قرارات التعبئة العامة

- تجمعات مطلبية ومظاهرات.
 - عدم الالتزام بالتدابير والإجراءات الوقائية المطلوبة في عدد من المحلات والأسواق (وضع الكمامة أو قناع الوجه، تعقيم اليدين، الحفاظ على المسافة الآمنة).
 - عدم الالتزام بنسبة الـ 50% من الإشغال في عدد من المطاعم ومراكز ألعاب التسلية.
 - تجمعات في مناسبات اجتماعية.
 - عدم التزام المخالطين لحالات مؤكدة بإجراءات العزل المنزلي لحين صدور نتائج الفحوصات المخبرية.
- عند الشعور بأية عوارض، الاتصال مباشرة على الرقم الساخن لوزارة الصحة العامة: 1214 أو 01/594459



يمكن الاطلاع على التقرير وكافة التعاميم الرسمية الصادرة على الرابط: <http://drm.pcm.gov.lb>

أو عبر وسائل التواصل الاجتماعي @DRM_Lebanon

لائحة بالمختبرات المعتمدة من قبل وزارة الصحة العامة لإجراء فحوصات الـPCR

المستشفيات الحكومية			
الموقع	اسم المستشفى	الموقع	اسم المستشفى
بنت جبيل	مستشفى بنت جبيل الحكومي	بيروت	مستشفى رفيق الحريري الجامعي
زحلة	مستشفى الرئيس الياقوت الهراوي الحكومي	طرابلس	مستشفى طرابلس الحكومي
البترون	مستشفى البترون الحكومي	كسروان	مستشفى فتوح كسروان الحكومي - البوار
حلبا	مستشفى حلبا الحكومي	بعلبك	مستشفى بعلبك الحكومي
		تبينين	مستشفى تبينين الحكومي
بيروت	مستشفى أوتيل ديو دو فرانس (HDF/Mérieux/USJ)	بيروت	مستشفى الجامعة الأميركية AUBMC
بيروت	مستشفى رزق (LAU)	بيروت	مستشفى القديس جاورجيوس Saint George Hospital
طرابلس	مستشفى المظلوم	جبيل	مستشفى سيدة المعونات الجامعي CHU-NDS
بعيدا	مختبر الهادي	طرابلس	مستشفى المنلا
جبيل	مختبر عقيقي	الكرة	مستشفى هيكل
صور	مختبر المشرق MDC	المتن	مستشفى سرحال
صور	مستشفى جبل عامل	بيروت	مستشفى اللبناني الجعيتاوي الجامعي HLG
بيروت	مختبر مركز الأطباء	بعيدا	مستشفى جبل لبنان MLH
صيدا	مختبر الكريم KML	بعيدا	مستشفى السان جورج الحدث
النبطية	مختبر الصباح SDC	الشوف	مستشفى عين وزين
بعيدا	مختبر INOVIE	صيدا	مستشفى حمود الجامعي
المتن	مختبر TRANSMEDICAL	بعلبك	مستشفى دار الأمل الجامعي
زحلة	مختبر MCC	النبطية	مستشفى الشيخ راغب حرب
الحازمية	مستشفى قلب يسوع SACRE-COEUR	زغرتا	مختبر الشمال الاستشفائي CHN
المنصورية	مستشفى BELLEVUE	الحازمية	مختبر CLINIGEN
طرابلس	مختبر ميكروبيولوجيا الصحة والبيئة LMSE	العبيري	المختبرات الحديثة
بيروت	مستشفى الرسول الأعظم	بيروت	مختبر AMERICAN DIAGNOSTIC CENTER
طرابلس	مستشفى النبي	زحلة	مستشفى خوري
		الحمرا	مختبر Medical Diagnostic Treatment Center

ملاحظة: بعض نتائج الفحوصات الإيجابية التي ترسل من هذه المختبرات إلى وزارة الصحة العامة لا تتضمن رقم هاتف لتتبع الحالات مما يساهم في انتشار الوباء

يمكن الاطلاع على التقرير وكافة التعاميم الرسمية الصادرة على الرابط: <http://drm.pcm.gov.lb>

أو عبر وسائل التواصل الاجتماعي @DRM_Lebanon