

غرفة العمليات الوطنية لإدارة الكوارث - السراي الحكومي الكبير

التقرير اليومي حول COVID-19



وقت صدور التقرير: 20:00

تقرير رقم: 176

التاريخ: الخميس 10 أيلول 2020

14906 حالة نشطة (Active Cases)	
14513 حالة في العزل المنزلي	393 حالة استشفاء
0 حالة جديدة متوسطة خلال الـ 24 ساعة المنصرمة	275 مجموع الحالات المتوسطة
0 حالة جديدة في العناية الفائقة خلال الـ 24 ساعة المنصرمة	118 مجموع الحالات في العناية الفائقة
لبنان	عالمياً
22437	28,111,116
219	909,553
0.97%	3,23 %
7312	20,172,089
عدد الإصابات الإجمالي	عدد الوفيات
نسبة الوفيات	عدد حالات الشفاء

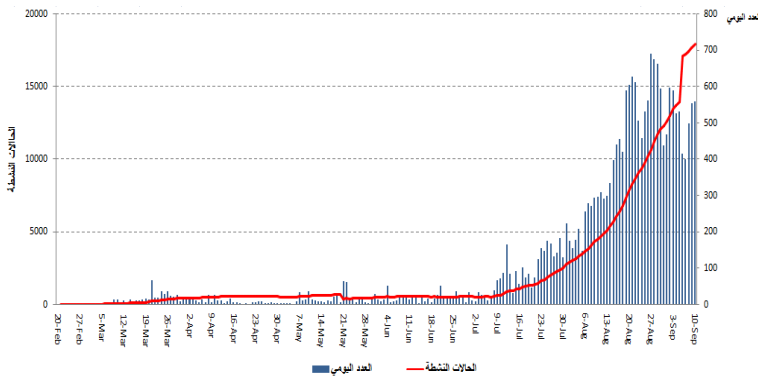
219 مجموع حالات الوفاة
7 حالات وفاة جديدة
7312 حالة شفاء
733 حالات تم تسجيلها في القطاع الصحي
11 حالة تم تسجيلها في القطاع الصحي خلال الـ 24 ساعة المنصرمة

22437 حالة تم تسجيلها منذ 2020/2/21	
1448 وافدين	20989 مقيمين
560 حالة جديدة	
12 وافدين	548 مقيمين
592,153 فحص كورونا منذ 2020/2/21	
7513 فحوصات كورونا للمقيمين خلال الـ 24 ساعة المنصرمة	
1641 فحص كورونا للوافدين في المطار خلال الـ 24 ساعة المنصرمة	

المرجع: المعلومات الصادرة عن وزارة الصحة العامة

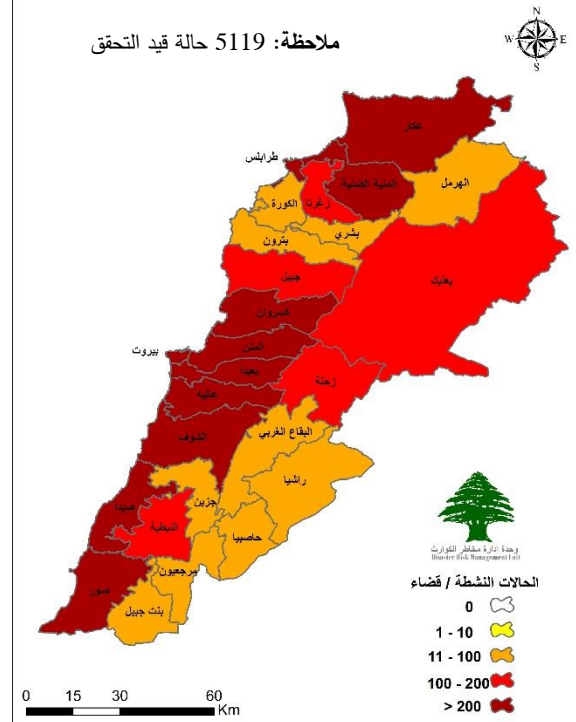
توزع الحالات النشطة حسب الأفضية

منحنى الحالات النشطة



المرجع: المعلومات الصادرة عن وزارة الصحة العامة

ملاحظة: 5119 حالة قيد التحقق



يمكن الاطلاع على التقرير وكافة التعاميم الرسمية الصادرة على الرابط: <http://drm.pcm.gov.lb>

أو عبر وسائل التواصل الاجتماعي @DRM_Lebanon

التوزع اليومي للإصابات حسب الأفضية والبلدات

عدد الحالات	قضاء كسروان
2	جونية صربا
3	نوق مكابل
2	جونية غدبر
2	نوق مصبح
2	ساحل علما
2	بلونه
2	جعبتا
2	غزير
1	شحتول
عدد الحالات	قضاء عاليه
6	حي السلم
3	الشويقات القبة
2	خلدة
3	الشويقات الأمراء
8	عرمون
12	بشامون
3	بليب
1	عاليه
1	الكحالة
1	عين الجديدة
1	مجدليغا
1	قيد التحقق
عدد الحالات	قضاء المنية الضنية
1	المنية
1	قيد التحقق
عدد الحالات	قضاء بشري
1	بزعون
عدد الحالات	محافظة عكار
1	حلبا
1	مشيلحة
4	ببنين
1	برقابل
1	بيت ابوب
1	مشمش
1	مشتى حمود
1	قيد التحقق

عدد الحالات	قضاء المتن
3	برج حمود
4	سن القبل
2	جسر الباشا
1	جديدة المتن
6	الدورة
2	الروضة البوشريه
1	سد البوشريه
1	المسبتيه
3	الدكوانه
2	انطلياس
1	جل الديب
1	النقاش
1	الزلقا
1	بياقوت
4	الضبييه
4	المنصوريه
2	عين سعادة
1	نابيه
1	مطليب
1	الرابيه
1	بيت الشعار
1	ديك المحدي
1	عين علق
1	برماتا
1	مونتي فردي
عدد الحالات	قضاء زغرنا
3	زغرنا
1	كفر دلاقوس
1	مجدليا
2	إهدن
1	عين طورين
1	مرياطه
عدد الحالات	قضاء صيدا
1	البراميه
5	الهلاليه
2	قيباعه
2	حارة صيدا
1	الميه وميه
2	عين الحلوه
1	مجدليون
1	عبرا
2	الغازيه
1	الزراريه
1	الصرقند
1	المروانيه
5	قيد التحقق

عدد الحالات	قضاء بعيدا
19	الشيخ
1	الجناح
3	الأوزاعي
4	بنر حسن
1	المدنيه الرياضيه
3	الغبري
8	عين الرماتة
1	فرن الشباك
10	حارة حريك
5	الليلكي
1	برج الراجنه
1	المرجيه
1	تحويطه الغدير
5	بعيدا
3	الحازميه
9	الحدث
1	كفرشما
3	بسابا
1	حماتا
4	قيد التحقق
عدد الحالات	قضاء بعلبك
1	بعلبك
1	راس بعلبك السهل
1	قاع بعلبك
3	النبي شيت
3	قيد التحقق
عدد الحالات	قضاء النبطية
1	عربصايم
1	دبر الزهراني
1	حاروف
1	جبشيت
1	قيد التحقق
عدد الحالات	قضاء طرابلس
1	الزاهريه
6	الميناء
3	القلمون
15	طرابلس
3	البداوي
9	قيد التحقق
عدد الحالات	قضاء مرجعيون
2	ميس الجبل
عدد الحالات	قضاء بنت جبيل
1	بنت جبيل
2	حدائنه
2	ياطر
1	دبل
عدد الحالات	قضاء البترون
1	البترون
1	بيت شلالا
1	قيد التحقق

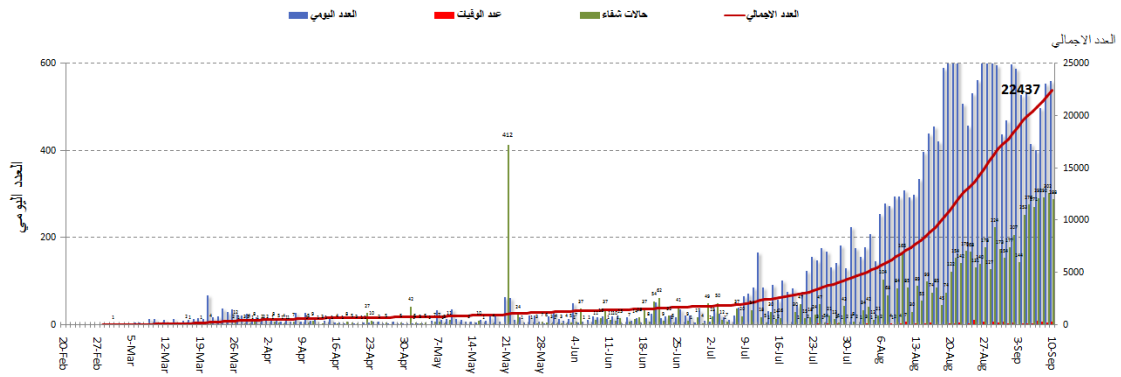
عدد الحالات	محافظة بيروت
1	عين المريساه
2	راس بيروت
1	الروشه
2	المصيطبه
4	مار الياس
3	تله الخياط
2	الظريف
8	المزرعه
1	برج أبي حيدر
1	البسطه الفوقا
9	طريق الجديدة
2	راس النبع
1	الباشوره
1	البسطه التحتا
7	الأشرفيه
12	قيد التحقق
عدد الحالات	قضاء الشوف
3	الناعسه
1	مزبود
1	سلبين
3	برجا
1	بعقلين
1	كفرنبرخ
عدد الحالات	قضاء جزين
1	بسري
عدد الحالات	قضاء البقاع الغربي
6	حوش الحريره
1	قيد التحقق
عدد الحالات	قضاء زحلة
1	حوش الزراعي
1	زحلة كرك نوح
1	كفرزبد
عدد الحالات	قضاء جبيل
1	بلاط
1	عمشيت
1	بريج
1	مزرعة السيد
عدد الحالات	قضاء الحورة
2	راس مسقا
1	البحصاص
4	زغرنا المتاوله
3	قيد التحقق
عدد الحالات	قضاء راشيا
1	بكيفا
عدد الحالات	قضاء صور
1	صور
2	برج الشمالي
5	جويا
2	الناقوره
3	قيد التحقق

المرجع: المعلومات الصادرة عن وزارة الصحة العامة

يمكن الاطلاع على التقرير وكافة التعاميم الرسمية الصادرة على الرابط: <http://drm.pcm.gov.lb>

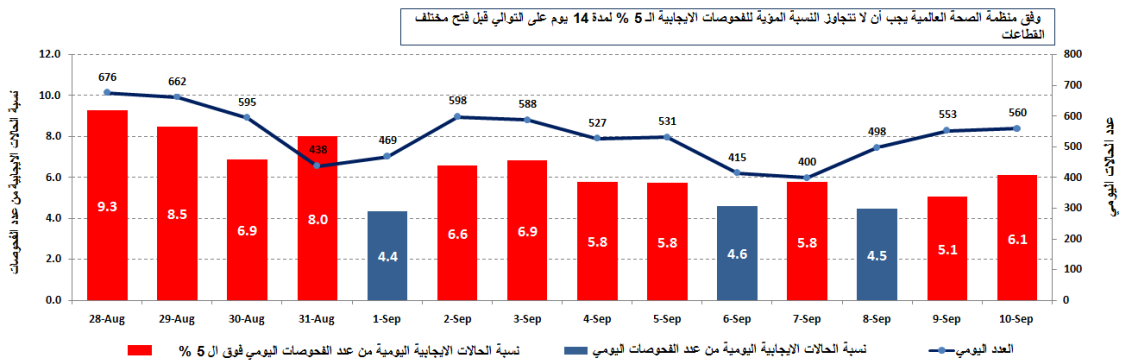
أو عبر وسائل التواصل الاجتماعي @DRM_Lebanon

المنحنى الوبائي حسب عدد الإصابات اليومي



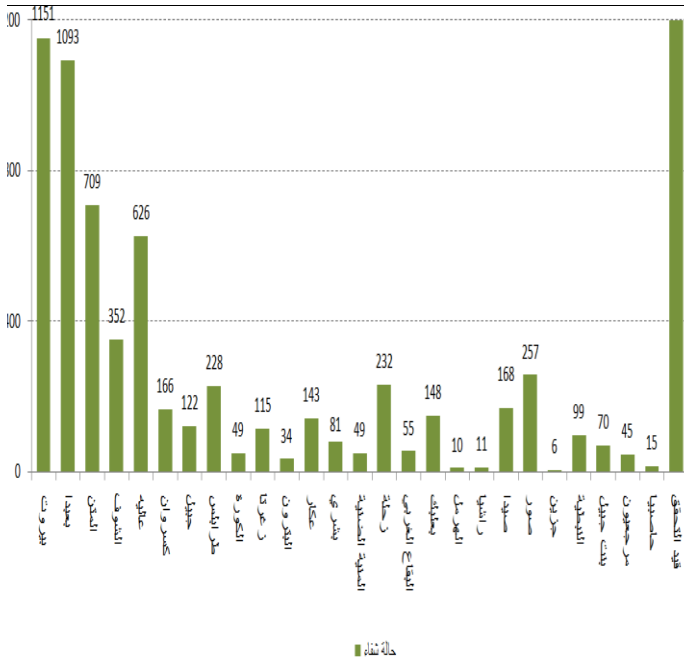
المراجع: المعلومات الصادرة عن وزارة الصحة العامة

نسبة الحالات الإيجابية من عدد الفحوصات اليومي (24 آب - 7 أيلول)

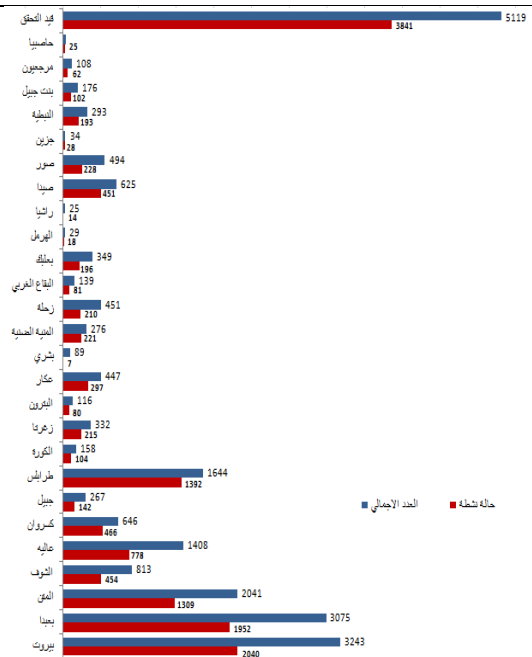


المراجع: المعلومات الصادرة عن وزارة الصحة العامة

توزيع حالات الشفاء حسب القضاء



توزيع الحالات النشطة حسب القضاء

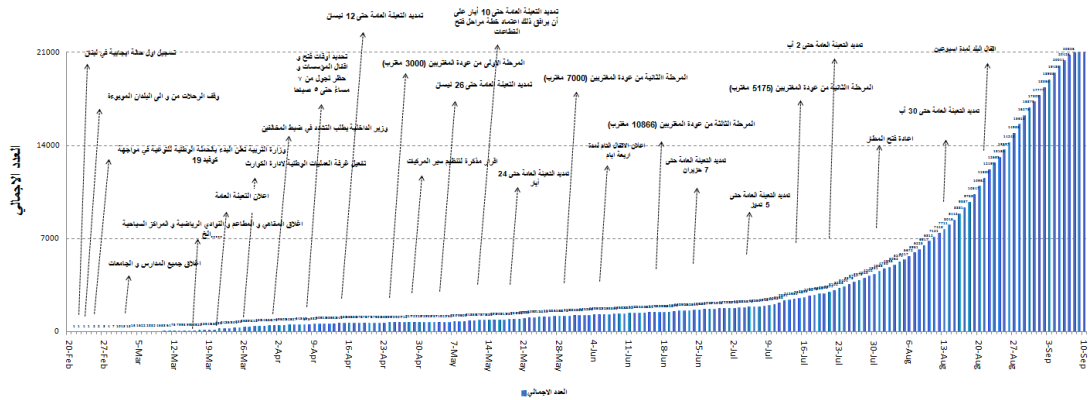


المراجع: المعلومات الصادرة عن وزارة الصحة العامة

يمكن الاطلاع على التقرير وكافة التعاميم الرسمية الصادرة على الرابط: <http://drm.pcm.gov.lb>

أو عبر وسائل التواصل الاجتماعي @DRM_Lebanon

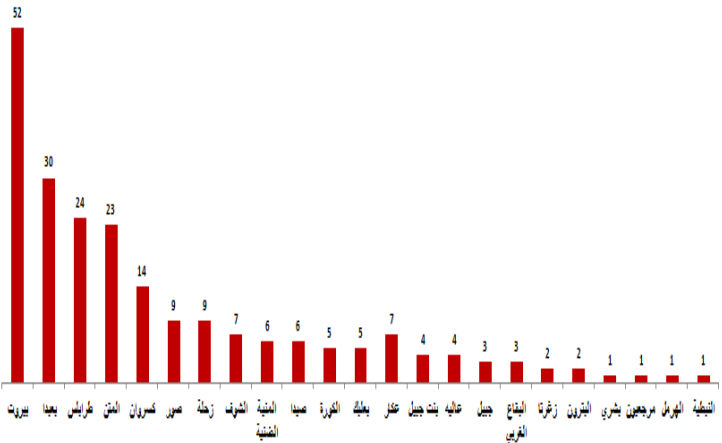
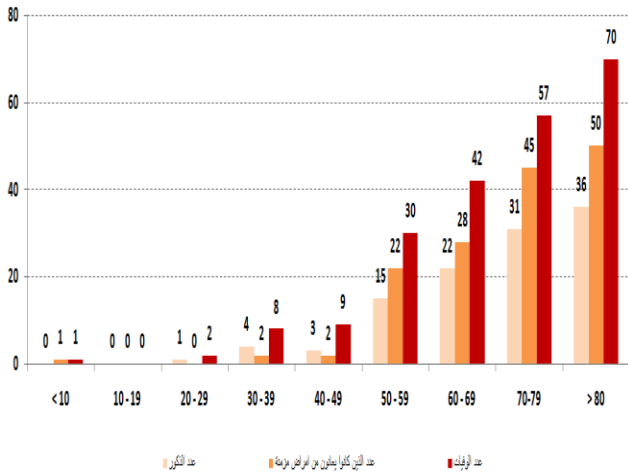
التسلل الزمني للقرارات بحسب العدد الإجمالي للحالات



المرجع: المعلومات الصادرة عن وزارة الصحة العامة

توزع حالات الوفاة حسب الفئة العمرية

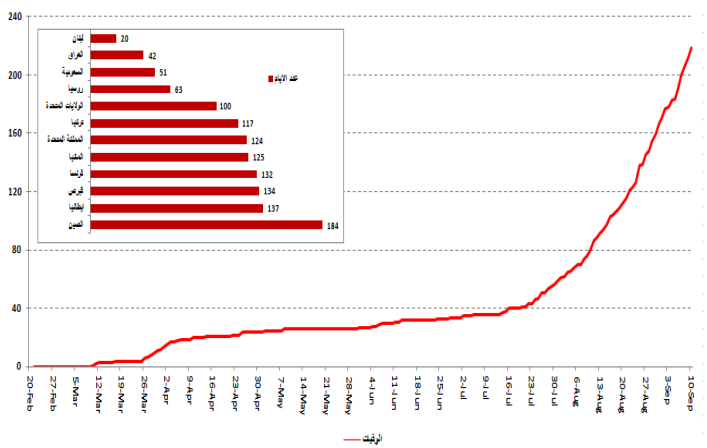
توزع حالات الوفاة حسب الأقسية



توزع حالات الوفاة الجديدة بحسب المستشفى

معدل عدد أيام تضاعف عدد الحالات الإيجابية

المستشفى	السكن	الجنس	العمر (سنة)	وجود امراض مزمنة
يلغو	المتن	انثى	68	كلا
المقاصد	بيروت	انثى	93	نعم
المقاصد	بيروت	ذكر	71	نعم
المقاصد	بيروت	ذكر	42	نعم
سيده زغرثا	عكار	ذكر	80	كلا
التيثي	طرابلس	انثى	86	نعم
طرابلس الحكومي	عكار	انثى	33	نعم



المرجع: المعلومات الصادرة عن وزارة الصحة العامة

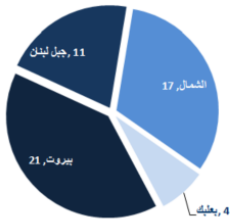
يمكن الاطلاع على التقرير وكافة التعاميم الرسمية الصادرة على الرابط: <http://drm.pcm.gov.lb>

أو عبر وسائل التواصل الاجتماعي @DRM_Lebanon

توزع حالات الاستشفاء

توزع الحالات التي تستخدم أجهزة تنفس

المرضى على أجهزة التنفس



35%

من مرضى العناية يحتاجون جهاز تنفس

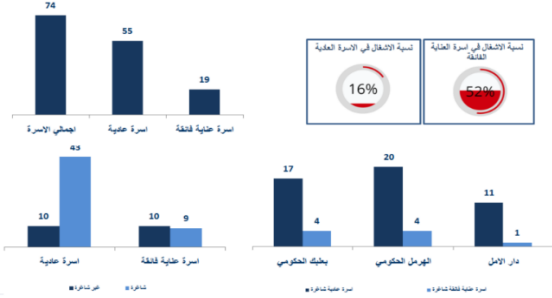
404 حالة استشفاء حالية

28% في العناية الفائقة

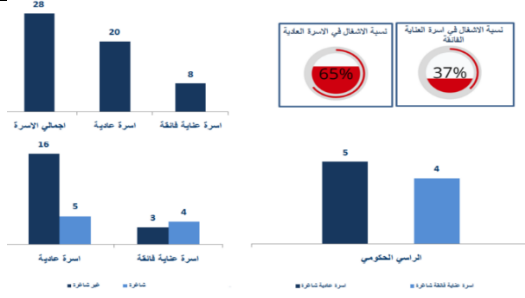


المراجع: المعلومات الصادرة عن وزارة الصحة العامة

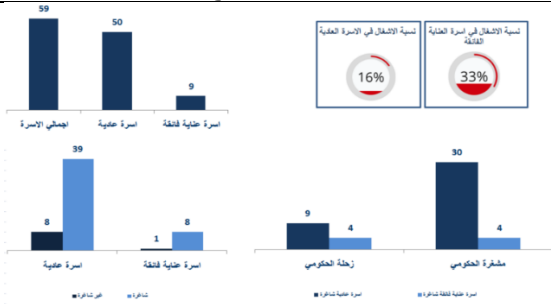
محافظة بعلبك الهرمل



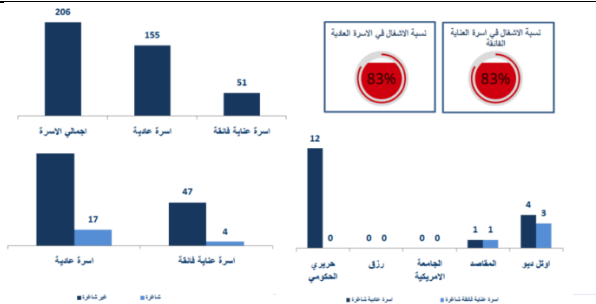
محافظة عكار



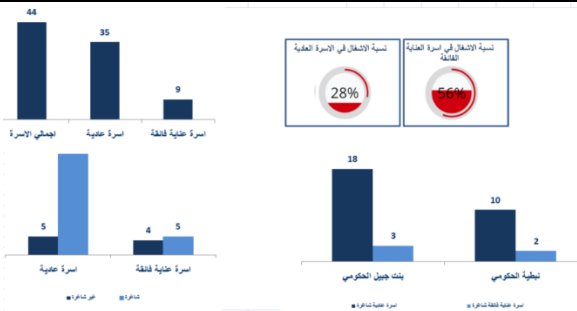
محافظة البقاع



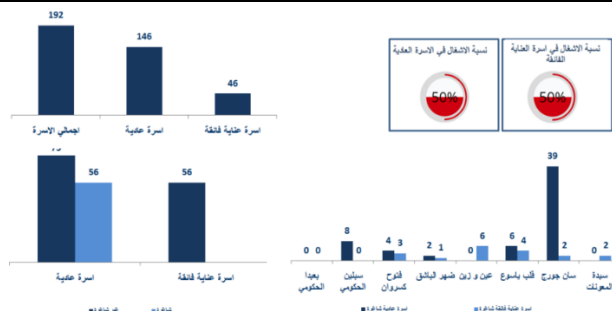
محافظة بيروت



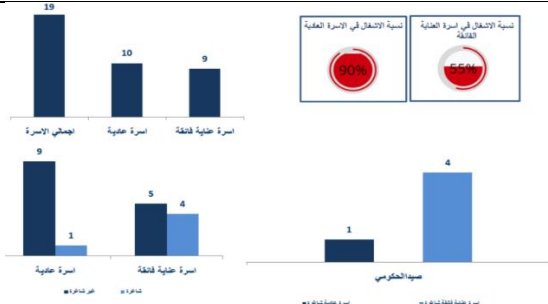
محافظة النبطية



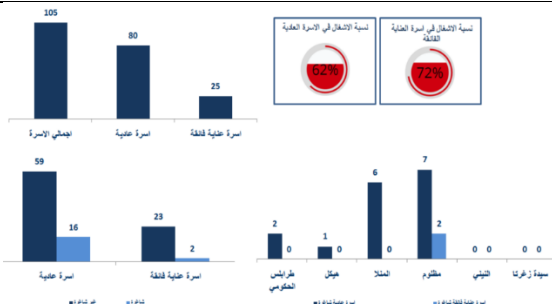
محافظة جبل لبنان



محافظة الجنوب



محافظة الشمال



يمكن الاطلاع على التقرير وكافة التعاميم الرسمية الصادرة على الرابط: <http://drm.pcm.gov.lb>

أو عبر وسائل التواصل الاجتماعي @DRM_Lebanon

الإجراءات قيد التنفيذ 2020/9/10

وزارة الصحة العامة

- تتابع وزارة الصحة العامة من خلال مصلحة الترصد الوبائي والخط الساخن تتبع الإصابات بفيروس كورونا والمخالطين لهم، وتنظيم حملات الفحوص الموجهة في مختلف المناطق وإعداد التقرير اليومي للإصابات وانتشارها وتوزعها.
- صدر عن الوزارة نتائج فحوصات إضافية للرحلات القادمة بتاريخ 8 أيلول 2020 حيث تم تسجيل سبع حالات إيجابية جديدة وهي على الشكل التالي:

2020/9/8			
رحلة قادمة من	الشركة	رقم الرحلة	عدد الحالات الإيجابية
الدوحة	الشركة القطرية	418	1
بغداد	الشركة العراقية	131	3
إسطنبول	MEA	266	2
القاهرة	الشركة المصرية	711	1
المجموع			7

الصلب الأحمر اللبناني

عدد الحالات التي تم نقلها إلى المستشفيات	عدد مراكز الإسعاف التي تستجيب	عدد مراكز الإسعاف الإضافية الجاهزة للاستجابة	رقم الرحلة	عدد فحوصات PCR التي تم نقلها إلى المختبرات	عدد حالات الإيجابية
4600 (38 حالة جديدة)	48	0	418	46 (46 فصلاً جديداً)	1
عدد المستفيدين من حلقات التوعية حول-COVID	عدد المتدربين على إعداد خطط استجابة محلية	عدد المسعفين المرشدين	1498	عدد المتطوعين المدربين على نقل فحوصات PCR	166
8354	عدد متطوعي الصليب الأحمر المدربين على التوعية	عدد المتطوعين الجامعيين المدربين على التوعية	217	عدد المتطوعين الجامعيين المدربين على اجراءات الوقاية في الشركات	967
479 (مرفقان جديان)	عدد الملصقات والمنشورات التي تم توزيعها	عدد المعدات التي تم توزيعها	84334 (65 مجموعة جديدة)	عدد المستفيدين من المنصات الإلكترونية	4134 (3 مستفيدين جدد)

الأجهزة العسكرية والأمنية

المهام	الجهة
- توزيع مساعدات غذائية في مختلف المناطق اللبنانية عبر مكتب التعاون المدني العسكري CIMIC. - إقامة حواجز ظرفية في مختلف المناطق ومساندة قوى الأمن الداخلي في عزل البلدات. - تسطير محاضر ضبط بحق المخالفين لقرارات التبعية العامة:	الجيش المديرية العامة لقوى الأمن الداخلي
عدد محاضر الضبط خلال الـ 24 ساعة المنصرمة	مجموع المحاضر منذ 2020/3/8
محاضر خطية بحق مؤسسات مخالفة (القدرة الاستيعابية والتدابير الوقائية)	0
محاضر خطية بحق أشخاص مخالفين (الأراكيل والتباعد الاجتماعي)	0
محاضر خطية بحق الأشخاص المخالفين لقرار وضع كمامة	87
المجموع	87
بيروت	الجنوب
جبل لبنان	الجنوب
البقاع	الجنوب
الشمال	الجنوب
بيروت	الجنوب
1	6
77	0
3	0
60465	6

- متابعة تطبيق الإجراءات الأمنية والوقائية المطلوبة في المطار وعلى المرافئ والمعابر الحدودية.
- التبليغ عن حالات مؤكدة في كافة المحافظات ومنها إصابة مؤهل أول في الأمن العام وعسكري في الجيش اللبناني وجمركي يعمل في مرفأ بيروت.
- التبليغ عن أربع إصابات جديدة من المقيمين في مخيم الياسمين في بلدة بر الياس من الجنسية السورية.
- التبليغ عن إقبال مصلحة المالية في سراي صيدا الحكومي إثر إصابة أحد الموظفين.
- التبليغ عن خمس إصابات جديدة بين القوى الأمنية في بلدات صيدا، الغازية، طرابلس، كفرزبد وتنورة.
- تقصّي ومتابعة الحالات المشتبه بها والإيجابية والحالات في الحجر المنزلي للمقيمين والوافدين.
- التبليغ عن مجموع 42 حالة إيجابية على صعيد المديرية العامة لأمن الدولة لتاريخه.
- التبليغ عن نسبة الالتزام بقرار التبعية العامة في المحافظات التي جاءت على النحو التالي خلال الـ 24 ساعة المنصرمة:

بيروت	الجنوب	الشمال	عكار	البقاع	النبطية	بعلبك	جبل لبنان
50%	65%	60%	45%	70%	45%	30%	35%

يمكن الاطلاع على التقرير وكافة التعاميم الرسمية الصادرة على الرابط: <http://drm.pcm.gov.lb>

أو عبر وسائل التواصل الاجتماعي @DRM_Lebanon

وزارة الأشغال العامة والنقل

مطار رفيق الحريري الدولي (خلال الـ 24 ساعة المنصرمة)

الرحلات القادمة		الرحلات المغادرة	
عدد الرحلات	28	عدد الرحلات	31
عدد الواصلين	2299	عدد المغادرين	3051

المرفأ (خلال الـ 24 ساعة المنصرمة)

المرفأ	دخول			مغادرة		
	العدد	قادمة من	على متنها	العدد	الوجهة	على متنها
بيروت	1	قرطاجة	مواشي	1	طرطوس	مستوعبات
	1	دمياط	مستوعبات	1	الاسكندرون	فارغة
	1	ليماسول	مستوعبات			
	1	الإسكندرية	مستوعبات			
طرابلس				1	تاسوكو	شاحنات
				1	مرفأ الزهراني	مازوت
جونية	1	روسيا	غاز أويل			
المجموع	5			4		

قرارات / إجراءات عامة

- تنسّق اللجنة الوطنية لمتابعة التدابير والإجراءات الوقائية لمواجهة فيروس كورونا مع السلطات الأمنية والقضائية المعنية ووزارة الصحة العامة توزيع مئات الأشخاص الذين يحاولون مغادرة لبنان بطريقة غير شرعية عبر البحر على مراكز العزل المعتمدة وعلى فنادق لحين إجراء فحوصات الـ PCR والتأكد من عدم إصابتهم قبل مغادرتهم إلى منازلهم وتأمين كافة مستلزمات إقامتهم في مراكز العزل بالتعاون مع برنامج الأمم المتحدة الإنمائي ومنظمة الصحة العالمية ومنظمة اليونيسف.
- صدر عن وزارة التربية والتعليم العالي بالاشتراك مع وزارة الصحة العامة ومنظمة الصحة العالمية ومنظمة اليونيسف وبرنامج الأغذية العالمي والصليب الأحمر اللبناني الجزء الأول من "الدليل الصحي للمؤسسات التعليمية حول الإجراءات الوقائية لمنع انتقال وانتشار فيروس سارس - كوف-2 (SARS-COV-2) المسبب لعدوى كوفيد-19.
- صدر عن وزارة الداخلية والبلديات القرار رقم **1056 بتاريخ 2020/9/8** المتعلق بتعديل مواقيت فتح وإقبال المؤسسات الصناعية والتجارية، حيث تم تعديل توقيت الخروج والولوج إلى الشوارع ليصبح من الساعة الأولى من بعد منتصف الليل لغاية الساعة السادسة صباحاً، كما سمح القرار بفتح الحانات والملاهي والنوادي الليلية ومحلات الألعاب الإلكترونية والحدائق العامة والمسارح ودور السينما مع التشدد في تطبيق التدابير والإجراءات الوقائية المعتمدة على أن تبقى المسابح والملاعب الرياضية الداخلية ومدن الملاهي والمساحات الداخلية المخصصة لألعاب الأطفال مغلقة.
- صدر عن اللجنة الوطنية لمتابعة الإجراءات والتدابير الوقائية لمواجهة فيروس كورونا المستجد بتاريخ 2020/9/7 التوصيات التالية بناء على تقييم واقع الانتشار الوبائي:
 - اعتماد التعليم المدمج لكافة المراحل على أن تكون سعة الصفوف 50% كحد أقصى من قدرتها الاستيعابية بشكل يحترم التباعد المطلوب، حيث يبدأ العام الدراسي بتاريخ 28 أيلول 2020 بشكل تدريجي حسب المراحل التعليمية.
 - التعميم على وسائل النقل العامة والخاصة عبر وزارتي الأشغال العامة والنقل والداخلية والبلديات وجوب الالتزام بنسبة 50% من قدرتها الاستيعابية.
 - العمل على وضع معايير وخطة استجابة لأي حالة وبائية طارئة قد تظهر ضمن المؤسسات التربوية وذلك من خلال مجموعة عمل تضم وزارتي التربية والتعليم العالي والصحة العامة وممثل عن لجنة متابعة الإجراءات والتدابير الوقائية لفيروس كورونا.
 - تأمين لقاحات ضد الانفلونزا لطلاب المدارس الرسمية والخاصة من عمر 3 إلى 15 سنة ووضع خطة لتنفيذ حملة التطعيم بالتنسيق مع الصليب الأحمر اللبناني.

ملاحظة: يمكن الاطلاع على التوصيات الكاملة على الرابط الإلكتروني: www.drm.pcm.gov.lb.

مخالفات قرارات التبئة العامة

- تجمعات مطلية ومظاهرات.
- عدم الالتزام بالتدابير والإجراءات الوقائية المطلوبة في عدد من المحلات والأسواق (وضع الكمامة أو قناع الوجه، تعقيم اليدين، الحفاظ على المسافة الآمنة).
- عدم الالتزام بنسبة الـ 50% من الإشغال في عدد من المطاعم ومراكز ألعاب التسلية.
- تجمعات في مناسبات اجتماعية.
- عدم التزام المخالطين لحالات مؤكدة بإجراءات العزل المنزلي لحين صدور نتائج الفحوصات المخبرية.

عند الشعور بأية عوارض، الاتصال مباشرة على الرقم الساخن لوزارة الصحة العامة: 1214 أو 01/594459

يمكن الاطلاع على التقرير وكافة التعاميم الرسمية الصادرة على الرابط: <http://drm.pcm.gov.lb>

أو عبر وسائل التواصل الاجتماعي @DRM_Lebanon

لائحة بالمختبرات المعتمدة من قبل وزارة الصحة العامة لإجراء فحوصات الـPCR

المستشفيات الحكومية			
الموقع	اسم المستشفى	الموقع	اسم المستشفى
بنت جبيل	مستشفى بنت جبيل الحكومي	بيروت	مستشفى رفيق الحريري الجامعي
زحلة	مستشفى الرئيس الياقوت الهراوي الحكومي	طرابلس	مستشفى طرابلس الحكومي
البيروتون	مستشفى البيروتون الحكومي	كسروان	مستشفى فتوح كسروان الحكومي - البوار
حلبا	مستشفى حلبا الحكومي	بعلبك	مستشفى بعلبك الحكومي
		تبنين	مستشفى تبنين الحكومي
بيروت	مستشفى أوتيل ديو دو فرانس (HDF/Mérieux/USJ)	بيروت	مستشفى الجامعة الأميركية AUBMC
بيروت	مستشفى رزق (LAU)	بيروت	مستشفى القديس جاورجيوس Saint George Hospital
طرابلس	مستشفى المظلوم	جبيل	مستشفى سيدة المعونات الجامعي CHU-NDS
بعيدا	مختبر الهادي	طرابلس	مستشفى المنلا
جبيل	مختبر عتيقي	الكورة	مستشفى هيكل
صور	مختبر المشرق MDC	المتن	مستشفى سرحال
صور	مستشفى جبل عامل	بيروت	مستشفى اللبناني الجعيتاوي الجامعي HLG
بيروت	مختبر مركز الأطباء	بعيدا	مستشفى جبل لبنان MLH
صيدا	مختبر الكريم KML	بعيدا	مستشفى النان جورج الحدث
المنبج	مختبر الصباح SDC	الشوف	مستشفى عين وزين
بعيدا	مختبر INOVIE	صيدا	مستشفى حمود الجامعي
المتن	مختبر TRANSMEDICAL	بعلبك	مستشفى دار الأمل الجامعي
زحلة	مختبر MCC	المنبج	مستشفى الشيخ راغب حرب
الحازمية	مستشفى قلب يسوع SACRE-COEUR	زغرتا	مختبر الشمال الاستشفائي CHN
المنصورية	مستشفى BELLEVUE	الحازمية	مختبر CLINIGEN
طرابلس	مختبر مكروبيولوجيا الصحة والبيئة LMSE	الغبييري	المختبرات الحديثة
بيروت	مستشفى الرسول الأعظم	بيروت	مختبر AMERICAN DIAGNOSTIC CENTER
طرابلس	مستشفى النبيي	زحلة	مستشفى خوري
		الحمرا	مختبر Medical Diagnostic Treatment Center

ملاحظة: بعض نتائج الفحوصات الإيجابية التي ترسل من هذه المختبرات إلى وزارة الصحة العامة لا تتضمن رقم هاتف لتتبع الحالات مما يساهم في انتشار الوباء

يمكن الاطلاع على التقرير وكافة التعاميم الرسمية الصادرة على الرابط: <http://drm.pcm.gov.lb>

أو عبر وسائل التواصل الاجتماعي @DRM_Lebanon