

غرفة العمليات الوطنية لإدارة الكوارث - السراي الحكومي الكبير

التقرير اليومي حول COVID-19



وقت صدور التقرير: 20:30

تقرير رقم: 168

التاريخ: الأربعاء 2 أيلول 2020

12993 حالة نشطة (Active Cases)	
12649 حالة في العزل المنزلي	344 حالة استشفاء
0 حالة جديدة متوسطة خلال الـ 24 ساعة المنصرمة	247 مجموع الحالات المتوسطة
0 حالة جديدة في العناية الفائقة خلال الـ 24 ساعة المنصرمة	97 مجموع الحالات في العناية الفائقة
لبنان	عالمياً
18365	26,030,619
177	863,545
0.96%	3,31 %
5195	18,282,146
عدد الإصابات الإجمالي	
عدد الوفيات	
نسبة الوفيات	
عدد حالات الشفاء	

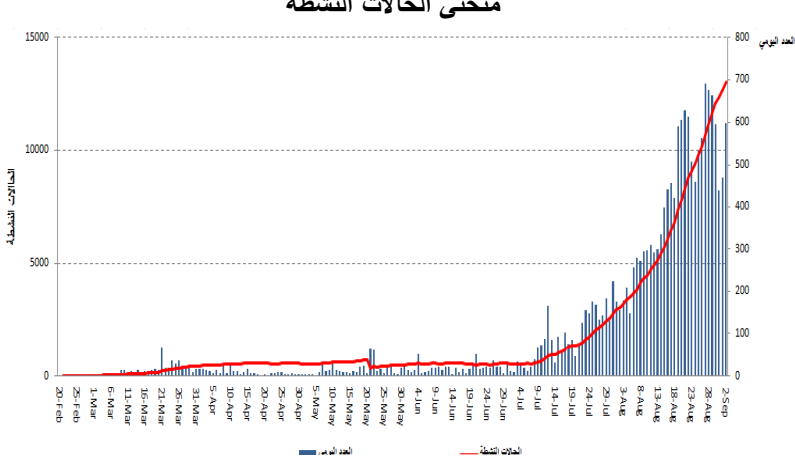
177 مجموع حالات الوفاة
6 حالات وفاة جديدة
5195 حالة شفاء
650 حالة تم تسجيلها في القطاع الصحي
6 حالات تم تسجيلها في القطاع الصحي خلال الـ 24 ساعة المنصرمة

18365 حالة تم تسجيلها منذ 2020/2/21	
1378 وافدين	16987 مقيمين
598 حالة جديدة	
10 وافدين	588 مقيمين
527,392 فحص كورونا منذ 2020/2/21	
7637 فحوصات كورونا للمقيمين خلال الـ 24 ساعة المنصرمة	
1444 فحص كورونا للوافدين في المطار خلال الـ 24 ساعة المنصرمة	

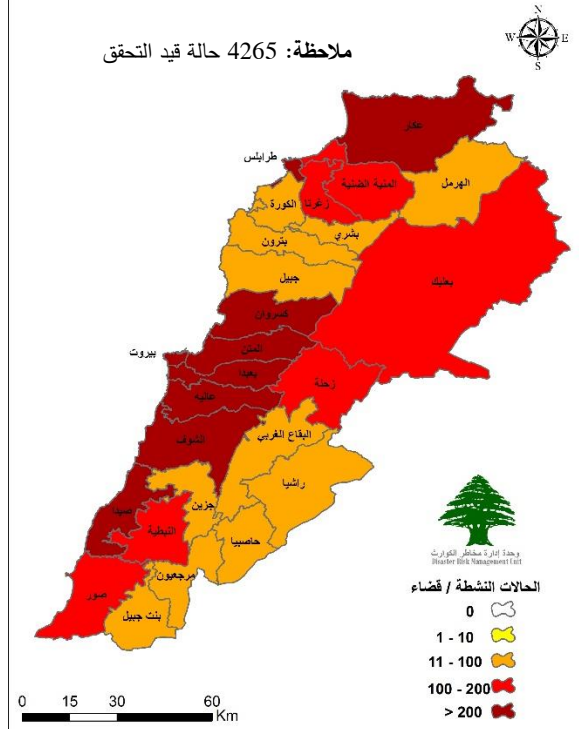
المرجع: المعلومات الصادرة عن وزارة الصحة العامة

توزع الحالات النشطة حسب الأقسية

منحنى الحالات النشطة



ملاحظة: 4265 حالة قيد التحقق



المرجع: المعلومات الصادرة عن وزارة الصحة العامة

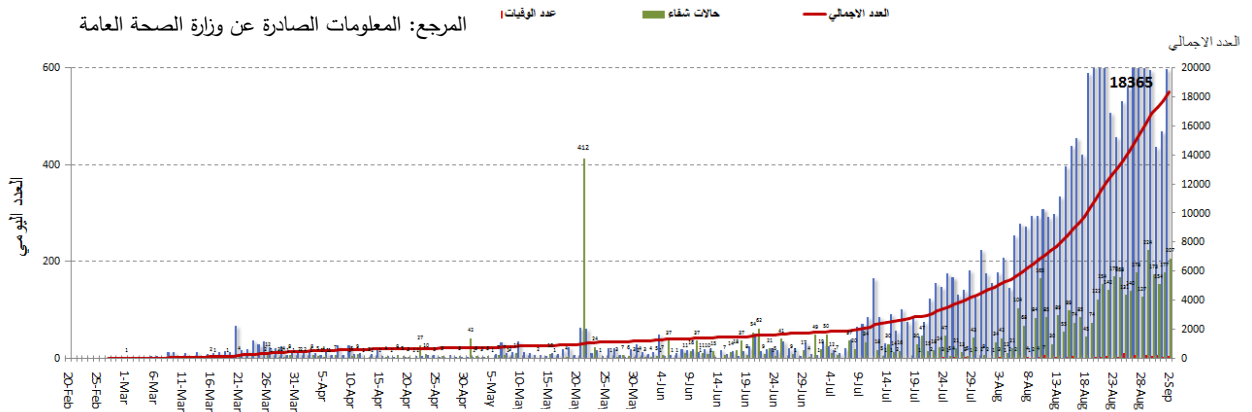
يمكن الاطلاع على التقرير وكافة التعاميم الرسمية الصادرة على الرابط: drm.pcm.gov.lb

أو عبر وسائل التواصل الاجتماعي @DRM_Lebanon

التوزع اليومي للإصابات حسب الأفضية والبلدات

عدد الحالات	قضاء طرابلس	عدد الحالات	قضاء المتن	عدد الحالات	قضاء بعبدا	عدد الحالات	محافظة بيروت
3	البدوي	1	عين سعادة	7	عين الرمانة	2	راس بيروت
1	مخيم البدوي	2	انطلياس	1	بعبدا	1	المنارة
8	الميناء البساتين	1	البوشرية	3	بنر حسن	2	الروشة
5	الميناء	10	بيت الشعار	12	برج البراجنة	5	الحمرا
19	طرابلس	8	برج حمود	11	الشيخ	1	عين التينة
6	القبه	1	بتغرين	1	دير الحرف	1	المصيطبة
3	التبابة	1	الضبية	1	فرن الشباك	4	مار الياس
2	الزاهرية	6	الدكوانة	4	الغبيري	2	الظريف
1	الزيتون	1	جل الذيب	9	الحدث	7	المزرعة
19	قيد التحقق	1	جديدة المتن	13	حارة حريك	2	برج أبي حيدر
عدد الحالات	قضاء جبيل	5	جسر الباشا	5	الجناح	1	الملعب البلدي
1	عود	2	المنصورية	3	كفر شيما	10	طريق الجديدة
1	عمشيت	1	المطيلب	2	النيلكي	6	راس النبع
1	غرفين	1	النقاش	1	اللوزية	2	الأشرفية
1	جبيل	1	الروضة	5	المريجة	2	العدلية
1	كفر سالو	4	السبتية	3	الأوزاعي	5	قيد التحقق
1	مزرعة السيد	2	سن الفيل	2	الرمل العالي	عدد الحالات	قضاء الشوف
1	ساقية الخياط	3	الزلقا	2	صاليما	8	برجا
2	قيد التحقق	6	قيد التحقق	1	قيد التحقق	4	شحيم
عدد الحالات	محافظة عكار	عدد الحالات	قضاء كسروان	عدد الحالات	قضاء عاليه	1	داريا
1	عمارة البيكات	1	عشقوت	5	عرمون	1	دير القمر
1	العريضة	2	أدونيس	1	بعورثة	1	حصروت
1	ببنين	1	بلونة	2	بشامون	2	جدرا
2	برقابل	1	فيطرون	1	بجمدون	1	جون
4	فنديق	1	غزير	4	شويقات الأمراء	6	كترمايا
1	حلبا	2	جونية عدير	4	شويقات العمروسية	1	كفر قفود
1	منياره	5	جونية حارة صخر	5	حي السلم	1	الناعمة
1	قيد التحقق	1	جونية الكسليك	8	خلدة	1	وادي الزينة
عدد الحالات	قضاء البقاع الغربي	1	ساحل علما	عدد الحالات	قضاء زحلة	3	سبلين
1	غزة	4	جونية صريا	1	بر الياس	عدد الحالات	قضاء النبطية
1	المنارة الحمرا	4	ذوق مكابيل	2	الفرزل	1	عين قانا
1	السلطان يعقوب	1	قيد التحقق	1	مجدل عنجر	1	حرفوش
عدد الحالات	قضاء زغرتا	عدد الحالات	قضاء صور	1	نيحا	1	كفرمان
1	عنتورين	1	دير كيفا	4	سعدنايل	عدد الحالات	قضاء صيدا
1	داريا	3	صور	1	كرك نوح	1	عقنون
1	مجدليا	1	قيد التحقق	عدد الحالات	قضاء مرجعيون	1	عين الدلب
4	قيد التحقق	عدد الحالات	قضاء جزين	1	تولين	1	عين الحلوة
عدد الحالات	قضاء بنت جبيل	1	عين المير اسطبل	عدد الحالات	قضاء بعلبك	1	حارة صيدا
1	حدائنة	1	كفر جرا	2	بندنايل	2	المية ومية
1	كفرا	1	لبحا	1	بريتال	3	صيدا
1	خرية سلم	عدد الحالات	قضاء المنية الضنية	1	نحلة	1	قياع
2	كونين	3	المنية	1	قيد التحقق	2	الصرفند
1	باطر	1	سير الضنية	عدد الحالات	قضاء الكورة	1	قيد التحقق
		3	قيد التحقق	1	برسا	عدد الحالات	قضاء البترون
		عدد الحالات	قضاء حاصبيا	1	نحلة	1	البترون
		1	حاصبيا	2	قيد التحقق		

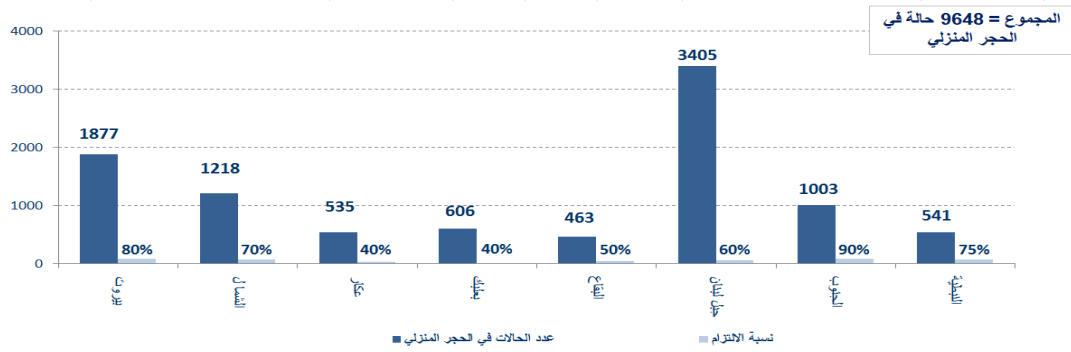
المنحنى الوبائي حسب عدد الحالات اليومية



يمكن الاطلاع على التقرير وكافة التعاميم الرسمية الصادرة على الرابط: drm.pcm.gov.lb

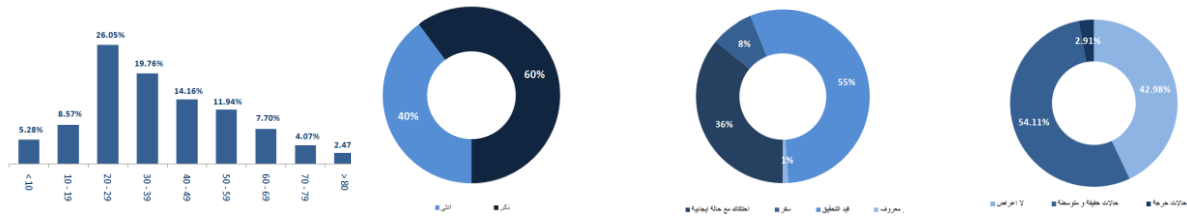
أو عبر وسائل التواصل الاجتماعي @DRM_Lebanon

توزع حالات العزل المنزلي في المحافظات ونسبة الالتزام



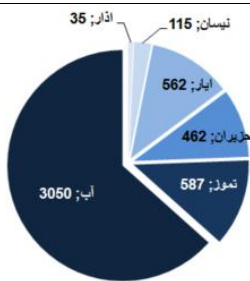
المرجع: المعلومات الصادرة عن وزارة الصحة العامة

توزع الحالات حسب الفئة العمرية، توزع الحالات حسب الجنس، طريقة التعرض للعدوى بالفيروس، وتوزع الحالات حسب الوضع الصحي

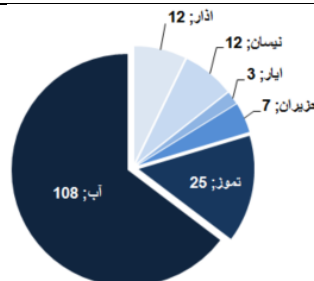


المرجع: المعلومات الصادرة عن وزارة الصحة العامة

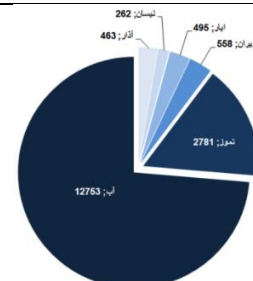
عدد حالات الشفاء حسب الشهر



عدد حالات الوفاة حسب الشهر



عدد الحالات الإيجابية حسب الشهر



المرجع: المعلومات الصادرة عن وزارة الصحة العامة

الإجراءات قيد التنفيذ - 2020/9/2

وزارة الصحة العامة

- تقوم فرق الطبية في وزارة الصحة العامة بتنفيذ حملات في مختلف المناطق اللبنانية لإجراء فحوصات للمخالطين والحالات المشتبه بها بالتعاون والتنسيق مع البلديات والأجهزة الأمنية.
- أعلنت وزارة الصحة العامة عن مساهمة تم تأمينها من احتياطي الموازنة قدرها خمس عشرة (15) مليار ليرة لبنانية ستوزع لدعم 10 مستشفيات حكومية في مختلف المناطق اللبنانية بهدف تطويرها ودعمها لاحتواء جائحة كورونا.
- صدر عن الوزارة نتائج فحوصات إضافية للرحلات القادمة بتاريخ 30 و 31 آب 2020 حيث تم تسجيل ست حالات إيجابية جديدة توزعت على الشكل التالي:

2020/8/30			
عدد الحالات الإيجابية	رقم الرحلة	الشركة	رحلة قادمة من
2	826	الشركة التركية	اسطنبول
2020/8/31			
4	826	الشركة التركية	اسطنبول
6		المجموع	

يمكن الاطلاع على التقرير وكافة التعاميم الرسمية الصادرة على الرابط: drm.pcm.gov.lb

أو عبر وسائل التواصل الاجتماعي @DRM_Lebanon

الصلب الأحمر اللبناني

43427 (77 فصفاً جديداً)	عدد فحوصات PCR التي تم نقلها إلى المختبرات	0	عدد مراكز الإسعاف الإضافية الجاهزة للاستجابة	48	عدد مراكز الإسعاف التي تستجيب	4254 (28 حالة جديدة)	عدد الحالات التي تم نقلها إلى المستشفيات
166	عدد المتطوعين المدربين على نقل فحوصات PCR	1498	عدد المسعفين المدربين	8534	عدد المتدربين على إعداد خطط استجابة محلية	67657 (30 مستقيماً جديداً)	عدد المستفيدين من حلقات التوعية حول COVID-
967	عدد المتطوعين الجامعيين المدربين على إجراءات الوقاية في الشركات	217	عدد المتطوعين الجامعيين المدربين على التوعية	550	عدد متطوعي الصلب الأحمر المدربين على التوعية	8354 (9 مستفيدين جدد)	عدد المتدربين على إدارة مراكز الحجر الصحي
4111 (مستفيد واحد جديد)	عدد المستفيدين من المنصات الإلكترونية	78158 701 مجموعة جديدة)	عدد المعدات التي تم توزيعها	1221777	عدد الملصقات والمنشورات التي تم توزيعها	435 (مرفق واحد جديد)	عدد المرافق التي تم تعقيمها

الأجهزة العسكرية والأمنية

المهام	الجهة						
- توزيع مساعدات غذائية في مختلف المناطق اللبنانية عبر مكتب التعاون المدني العسكري CIMIC. - إقامة حواجز ظرفية ومساندة قوى الأمن الداخلي في عزل البلدات.	الجيش						
- تسطير محاضر ضبط بحق المخالفين لقرار الإقفال العام:	المديرية العامة لقوى الأمن الداخلي						
مجموع المحاضر التي تم تنظيمها بحق المخالفين لقرارات التعبئة العامة منذ 2020/3/8	عدد محاضر الضبط خلال الـ 24 ساعة المنصرمة						
0	محاضر خطية بحق مؤسسات مخالفة (القدرة الاستيعابية والتدابير الوقائية)						
20531	محاضر خطية بحق أشخاص مخالفين قرار التعبئة العامة (الأراكيل والتباعد الاجتماعي)						
17655	محاضر خطية بحق الأشخاص المخالفين لقرار وضع كامرة						
7845	المجموع						
6774							
6614	بيروت						
59497	بيروت						
	جبل لبنان						
	البقاع						
	الشمال						
	الجنوب						
	المجموع						
	15						
	0						
	23						
	2						
	11						
- التبليغ عن ثلاث حالات جديدة بين عناصر القوى الأمنية. - التبليغ عن 7 إصابات مؤرعة على مخيمات نهر البارد والبص والراشدية إضافة إلى إصابة مقيم من الجنسية التركية في مخيم الراشدية ووفاة فلسطيني في مخيم البداوي. - التبليغ عن إصابة موظف في بلدية الميناء وإغلاق مركز البلدية، بالإضافة إلى إغلاق عدد من المقاهي المخالفة لقرار التعبئة العامة في محافظة الشمال. - متابعة تطبيق الإجراءات الأمنية والوقائية المطلوبة في المطار وعلى المرافئ والمعابر الحدودية. - تقصي ومتابعة الحالات المشتبه بها والإيجابية والحالات في الحجر المنزلي للمقيمين والوافدين في مختلف المناطق اللبنانية.	المديرية العامة للأمن العام						
- التبليغ عن إصابة موظف مدني بفيروس كورونا ووفاة معاون أول بسبب الفيروس. - تقصي ومتابعة الحالات المشتبه بها والإيجابية والحالات في الحجر المنزلي للمقيمين والوافدين. - التبليغ عن نسبة الالتزام بقرار التعبئة العامة في المحافظات التي جاءت على النحو التالي خلال الـ 24 ساعة المنصرمة:	المديرية العامة لأمن الدولة						
بيروت	الجنوب	الشمال	عكار	البقاع	النبطية	بعلبك	جبل لبنان
70%	70%	65%	45%	80%	70%	80%	50%

وزارة الأشغال العامة والنقل

مطار رفيق الحريري الدولي (خلال الـ 24 ساعة المنصرمة)

الرحلات القادمة	الرحلات المغادرة
عدد الرحلات	عدد الرحلات
عدد الوافدين	عدد المغادرين
33	33
1710	3689

يمكن الاطلاع على التقرير وكافة التعاميم الرسمية الصادرة على الرابط: drm.pcm.gov.lb

أو عبر وسائل التواصل الاجتماعي @DRM_Lebanon

مغادرة			دخول			المرافئ
على متنها	الوجهة	العدد	على متنها	قادمة من	العدد	
فارغة	اسكندرون	1	بارجة	Open sea	1	بيروت
مازوت	الذوق	1	مواشي	طرغونا	1	
فارغة	دكيلي	1	مستوعبات	بور سعيد	1	
مستوعبات	بور سعيد	1				
فارغة	مارسيليا	1				
5			3			المجموع

قرارات عامة

- صدر عن اللجنة الوطنية لمتابعة الإجراءات والتدابير الوقائية لمواجهة فيروس كورونا المستجد بتاريخ 2020/8/31 التوصيات التالية بناء على تقييم واقع الانتشار الوبائي:
 - تفعيل الآلية المعتمدة بين وزارة الصحة العامة والصليب الأحمر اللبناني لتوزيع ونقل الحالات المشتبه بإصابتها بفيروس كورونا إلى المستشفيات الحكومية والخاصة من خلال مركز الاتصال المنشأ في وزارة الصحة على أن يتم تزويد الصليب الأحمر بلوائح يومية حول نسبة إشغال المستشفيات.
 - تفعيل عمل المنصة الإلكترونية IMPACT لدى وزارة الداخلية والبلديات لمتابعة أوضاع المصابين بفيروس كورونا.
 - إعادة فتح مراكز ألعاب التسلية بنسبة إشغال 50% فقط مع التزام أقصى التدابير الوقائية.
 - إعادة فتح حدائق الأعراس الخارجية فقط شرط الحصول على موافقة من وزارة الداخلية والبلديات ومراقبة من قبل شرطة البلدية على ألا تتعدى نسبة الإشغال الـ 50%.
 - إجراء دراسة إحصائية تحليلية لانتشار فيروس كورونا بالتعاون مع وزارة الاتصالات والجامعة اللبنانية.
- ملاحظة: يمكن الاطلاع على التوصيات الكاملة على الرابط الإلكتروني: www.drm.pcm.gov.lb.

مخالفات قرارات التعبئة العامة

- سطرت الضابطة السياحية في وزارة السياحة محاضر ضبط بحق كل من مؤسسة Ballroom وملهى ليالي السهر في جونية حارة صخر، ملهى Analogue في الأشرافية، ملهى MOOD في برمانا وملهى Mr. Dollar في الذوق بسبب مخالفة قرار التعبئة العامة رقم 2020/1032 وعدم الالتزام بالتدابير الوقائية والعدد المسموح من الزبائن وتم اقفالها بالشمع الأحمر.
- تجمعات مطلبية ومظاهرات.
- عدم الالتزام بالتدابير والإجراءات المطلوبة في عدد من المحلات والأسواق (وضع الكمامة أو قناع الوجه، تعقيم اليدين، الحفاظ على المسافة الآمنة).
- تجمعات في مناسبات اجتماعية.
- عدم التزام المخالطين لحالات مؤكدة بإجراءات العزل المنزلي لحين صدور نتائج الفحوصات المخبرية.

عند الشعور بأية عوارض، الاتصال مباشرة على الرقم الساخن لوزارة الصحة العامة: 1214 أو 01/594459

لائحة بالمختبرات المعتمدة من قبل وزارة الصحة العامة لإجراء فحوصات الـPCR

المستشفيات الحكومية			
الموقع	اسم المستشفى	الموقع	اسم المستشفى
بنت جبيل	مستشفى بنت جبيل الحكومي	بيروت	مستشفى رفيق الحريري الجامعي
زحلة	مستشفى الرئيس الياقوت الهراوي الحكومي	طرابلس	مستشفى طرابلس الحكومي
البيروتون	مستشفى البيروتون الحكومي	كسروان	مستشفى فتوح كسروان الحكومي - البوار
حلبا	مستشفى حلبا الحكومي	بعلبك	مستشفى بعلبك الحكومي
		تبنين	مستشفى تبنين الحكومي
بيروت	مستشفى أوتيل ديو دو فرانس (HDF/Mérieux/USJ)	بيروت	مستشفى الجامعة الأميركية AUBMC
بيروت	مستشفى رزق (LAU)	بيروت	مستشفى القديس جاورجيوس Saint George Hospital
طرابلس	مستشفى المظلوم	جبيل	مستشفى سيدة المعونات الجامعي CHU-NDS
بعيدا	مختبر الهادي	طرابلس	مستشفى المنلا
جبيل	مختبر عتيقي	الكورة	مستشفى هيكل
صور	مختبر المشرق MDC	المتن	مستشفى سرحال
صور	مستشفى جبل عامل	بيروت	مستشفى اللبناني الجعيتاوي الجامعي HLG
بيروت	مختبر مركز الأطباء	بعيدا	مستشفى جبل لبنان MLH
صيدا	مختبر الكريم KML	بعيدا	مستشفى النان جورج الحدث
المنبج	مختبر الصباح SDC	الشوف	مستشفى عين وزين
بعيدا	مختبر INOVIE	صيدا	مستشفى حمود الجامعي
المتن	مختبر TRANSMEDICAL	بعلبك	مستشفى دار الأمل الجامعي
زحلة	مختبر MCC	المنبج	مستشفى الشيخ راغب حرب
الحازمية	مستشفى قلب يسوع SACRE-COEUR	زغرتا	مختبر الشمال الاستشفائي CHN
المنصورية	مستشفى BELLEVUE	الحازمية	مختبر CLINIGEN
طرابلس	مختبر مكروبيولوجيا الصحة والبيئة LMSE	الغبيري	المختبرات الحديثة
بيروت	مستشفى الرسول الأعظم	بيروت	مختبر AMERICAN DIAGNOSTIC CENTER
طرابلس	مستشفى النبيي	زحلة	مستشفى خوري
		الحمرا	مختبر Medical Diagnostic Treatment Center

ملاحظة: بعض نتائج الفحوصات الإيجابية التي ترسل من هذه المختبرات إلى وزارة الصحة العامة لا تتضمن رقم هاتف لتتبع الحالات مما يساهم في انتشار الوباء

يمكن الاطلاع على التقرير وكافة التعاميم الرسمية الصادرة على الرابط: drm.pcm.gov.lb

أو عبر وسائل التواصل الاجتماعي @DRM_Lebanon