

غرفة العمليات الوطنية لإدارة الكوارث - السراي الحكومي الكبير
التقرير اليومي حول COVID-19



وقت صدور التقرير: 20:00

تقرير رقم: 144

التاريخ: الأحد 9 آب 2020

4314 حالات نشطة (Active Cases)	
4130 حالة في العزل المنزلي	184 حالة استشفاء

144 حالة متوسطة

40 حالة في العناية الفائقة

لبنان	عالمياً	
6517	19,904,668	عدد الإصابات الإجمالي
76	731,296	عدد الوفيات
1.16 %	3,67 %	نسبة الوفيات
2043	12,775,379	عدد حالات الشفاء

ملاحظة: آخر تحديث للمعلومات 7:30 pm

المرجع: المعلومات الصادرة عن وزارة الصحة العامة

6517 حالة تم تسجيلها منذ 2020/2/21	
1116 وافدين	5401 مقيمين

294 حالة جديدة	
-------------------	--

6 وافدين	288 مقيمين
-------------	---------------

359,996	
---------	--

5358	
------	--

1997	
------	--

76 حالة وفاة

2127 حالة شفاء

مجموع فحوصات كورونا منذ 2020/2/21

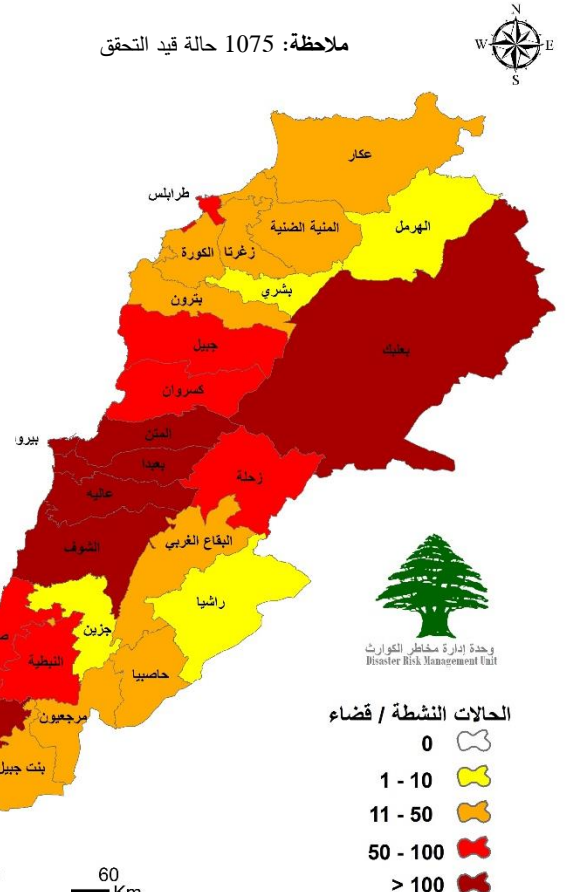
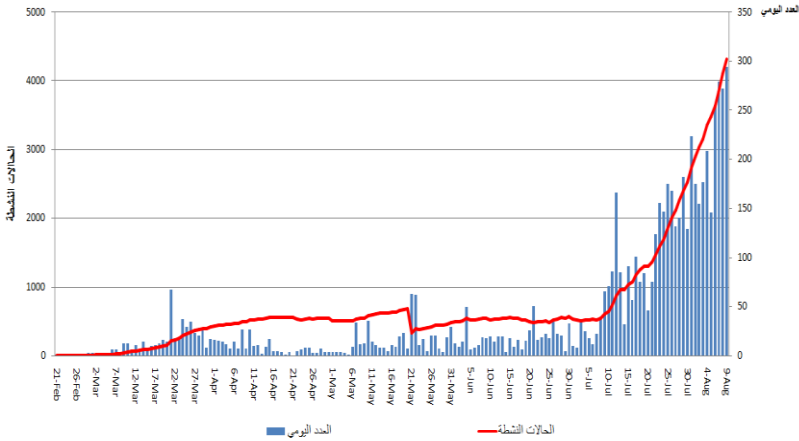
عدد فحوصات كورونا للمقيمين في المختبرات خلال الـ 24 ساعة المنصرمة

عدد فحوصات كورونا للوافدين في المطار خلال الـ 24 ساعة المنصرمة

توزع الحالات النشطة حسب الأفضية

منحنى الحالات النشطة

ملاحظة: 1075 حالة قيد التحقق



المرجع: المعلومات الصادرة عن وزارة الصحة العامة

يمكن الاطلاع على التقرير وكافة التعاميم الرسمية الصادرة على الرابط: drm.pcm.gov.lb

أو عبر وسائل التواصل الاجتماعي @DRM_Lebanon

التوزع اليومي للإصابات حسب المناطق

مقيم/وافد	العدد	البلدة	القضاء	
مقيم	1	بعاصير	الشوف	
مقيم	3	برجا		
مقيم	2	باتر		
مقيم	1	شحيب		
مقيم	1	داريا		
مقيم	1	دميت		
مقيم	6	جون		
مقيم	1	كترمايا		
مقيم	9	مزرعة الشوف		
مقيم	1	السمقانية		
وافد	1	سدلين		
مقيم	2	قيد التحقق		
مقيم	1	بشامون		عاليه
مقيم	4	شويات العمرسية		
مقيم	2	خدلة		
وافد	1	رويسات صوفر		
مقيم	1	اليوار	كسروان	
مقيم	1	ريفون		
مقيم	9	عمشيت	جبيل	
مقيم	1	بلاط		
مقيم	1	الميناء	طرابلس	
مقيم	1	البحصاص		
مقيم	2	المنية	المنية الضنية	
مقيم	1	طاران		
مقيم	1	قيد التحقق		
مقيم	3	أردة	زغرتا	
مقيم	1	قيد التحقق		
مقيم	6	سعدنايل	زحلة	
مقيم	1	عرسال		
مقيم	1	قيد التحقق	بعلبك	
مقيم	1	قيد التحقق		
مقيم	3	عنقون	راشيا	
مقيم	1	قيد التحقق		
مقيم	3	عينيت	صيدا	
مقيم	1	شحرور		
مقيم	1	قيد التحقق		
مقيم	1	النبطية الفرقا	النبطية	
وافد	2	النبطية التحتا		
مقيم	1	خرية سلم	بنت جبيل	
مقيم	5	حاصبيا		
مقيم	100		قيد التحقق	
	294		المجموع	

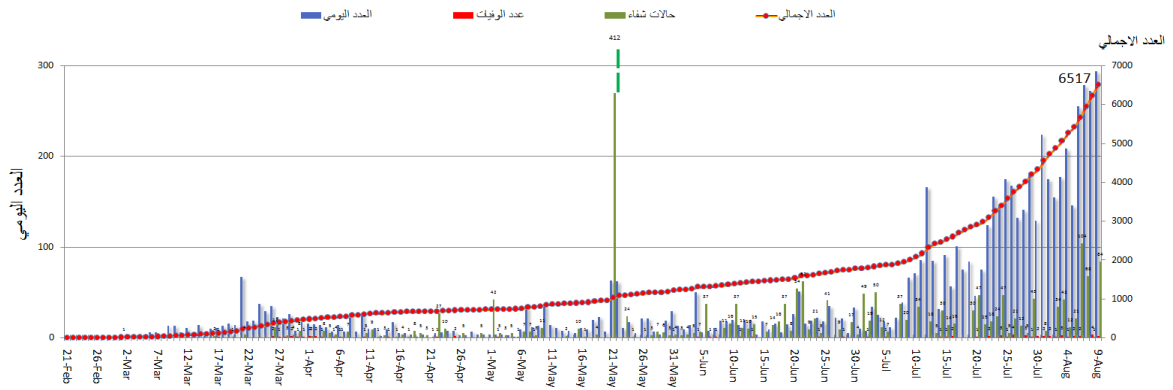
مقيم/وافد	العدد	البلدة	القضاء	
مقيم	2	عين المريسة	بيروت	
مقيم	3	راس بيروت		
وافد	1	المنارة		
مقيم	3	الروثة		
مقيم	4	الحمرا		
وافد	2	المصيطة		
مقيم	1	مار الياس		
مقيم	1	الظريف		
وافد	1	مبنا الحصن		
مقيم	1	القطاري		
مقيم	1	المزرعة		
مقيم	2	البسطة الفوقا		
مقيم	5	طريق الجديدة		
مقيم	3	راس النبع		
مقيم	4	البسطة التحتا		
مقيم	1	الرميل		
مقيم	2	الأشرفية		
مقيم	6	العديلة		
مقيم	4	قيد التحقق		
مقيم	3	عين الرمانه		بعيدا
مقيم	1	بعيدا		
مقيم	5	بئر حسن		
مقيم	5	برج البراجنة		
مقيم	2	بسابا		
مقيم	1	الشبابية		
مقيم	3	الشياح		
مقيم	2	الحدث		
مقيم	1	حارة حريك		
مقيم	3	الحازمية		
مقيم	12	الجناح		
مقيم	1	الليلكي		
مقيم	1	المريجة		
مقيم	2	قيد التحقق		
مقيم	1	انطلباس	المتن	
مقيم	1	برج حمود		
مقيم	1	الدكرانة		
مقيم	1	جديدة المتن		
مقيم	1	رومية		
مقيم	1	سن الفيل		

المرجع: المعلومات الصادرة عن وزارة الصحة العامة

يمكن الاطلاع على التقرير وكافة التعاميم الرسمية الصادرة على الرابط: drm.pcm.gov.lb

أو عبر وسائل التواصل الاجتماعي @DRM_Lebanon

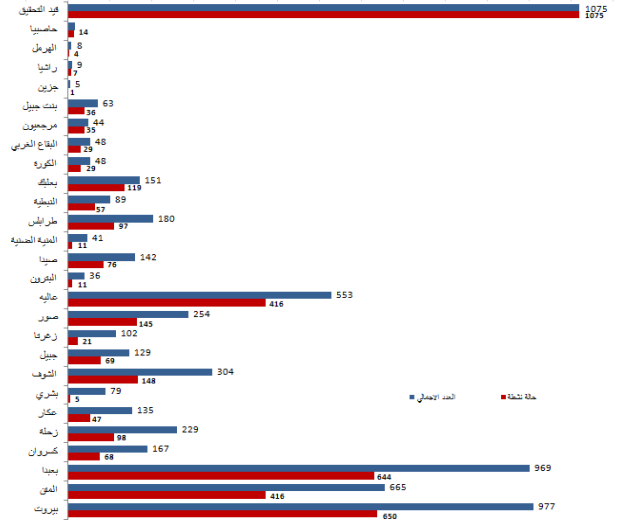
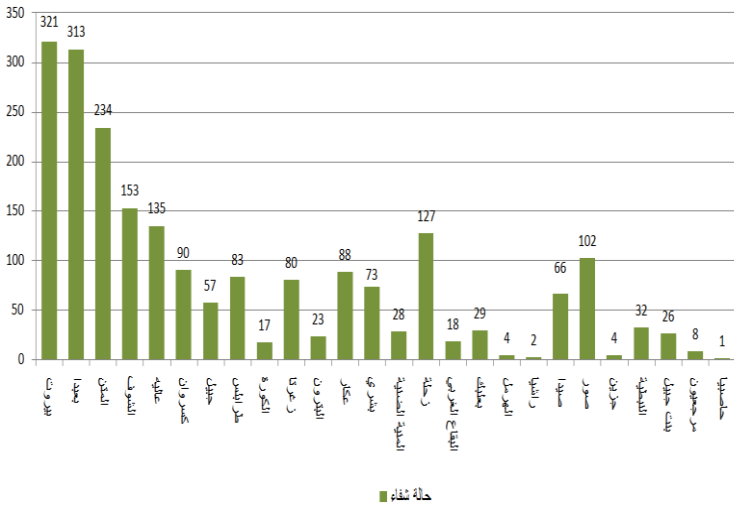
المنحنى الوبائي حسب العدد اليومي للإصابات



المرجع: المعلومات الصادرة عن وزارة الصحة العامة

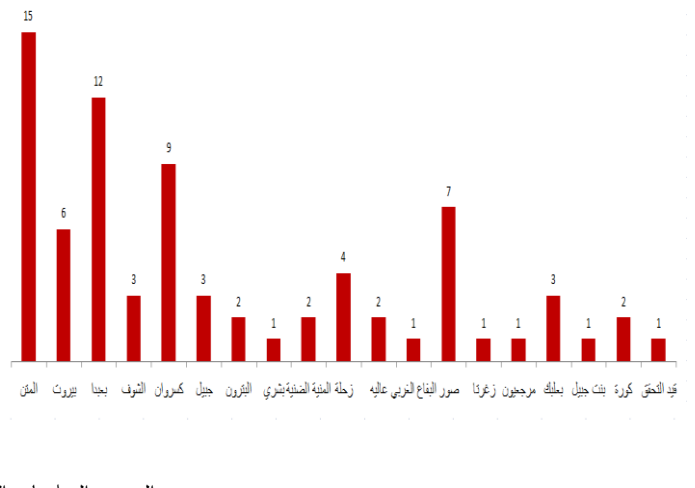
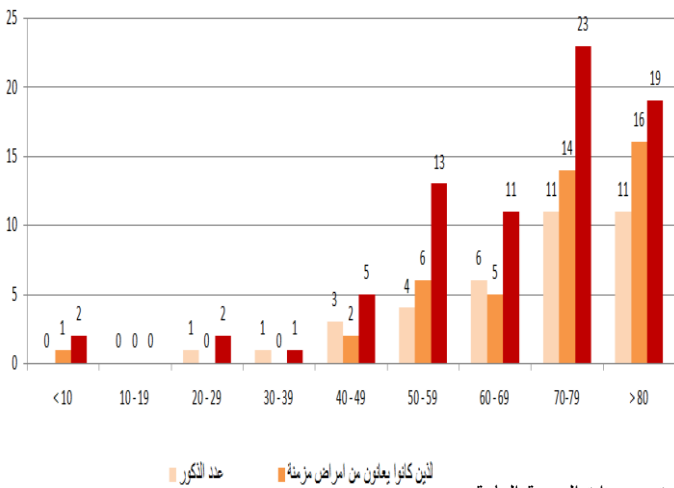
توزع حالات الشفاء حسب الأفضية

توزع الحالات النشطة حسب الأفضية



توزع الوفيات حسب الفئة العمرية

توزع الوفيات حسب الأفضية

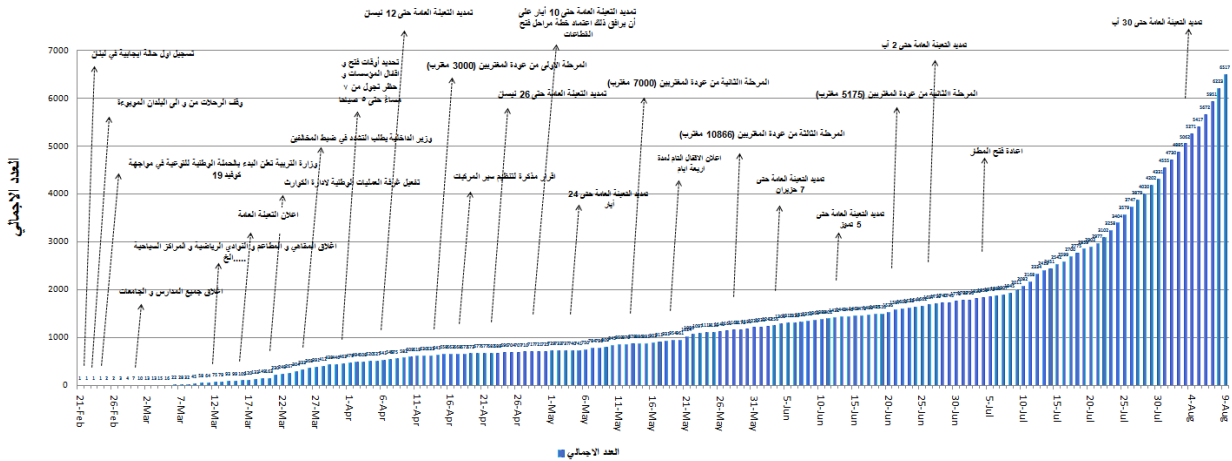


المرجع: المعلومات الصادرة عن وزارة الصحة العامة

يمكن الاطلاع على التقرير وكافة التعاميم الرسمية الصادرة على الرابط: drm.pcm.gov.lb

أو عبر وسائل التواصل الاجتماعي @DRM_Lebanon

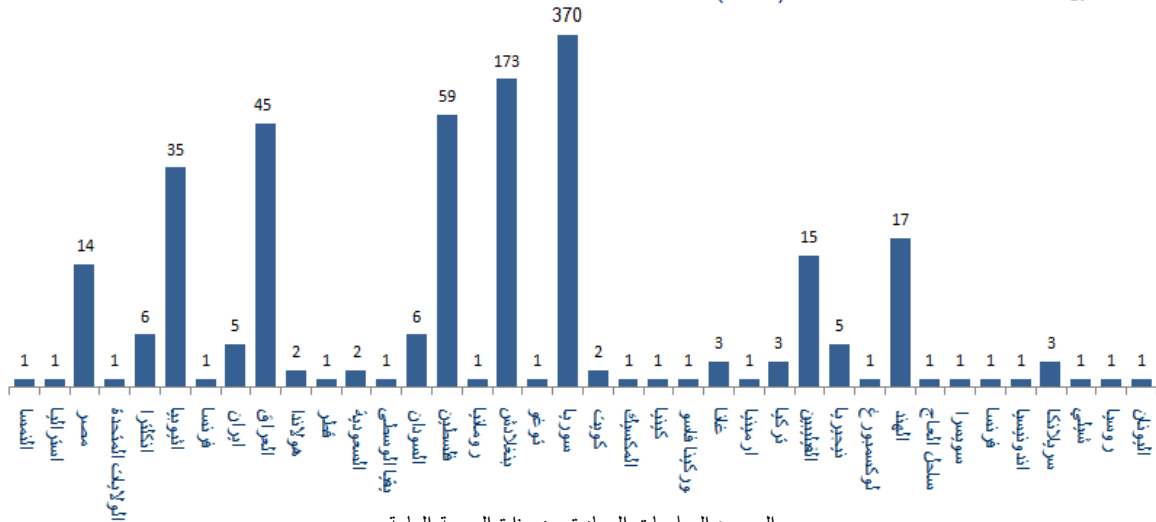
التسلل الزمني للقرارات بحسب العدد الإجمالي للحالات



المرجع: المعلومات الصادرة عن وزارة الصحة العامة

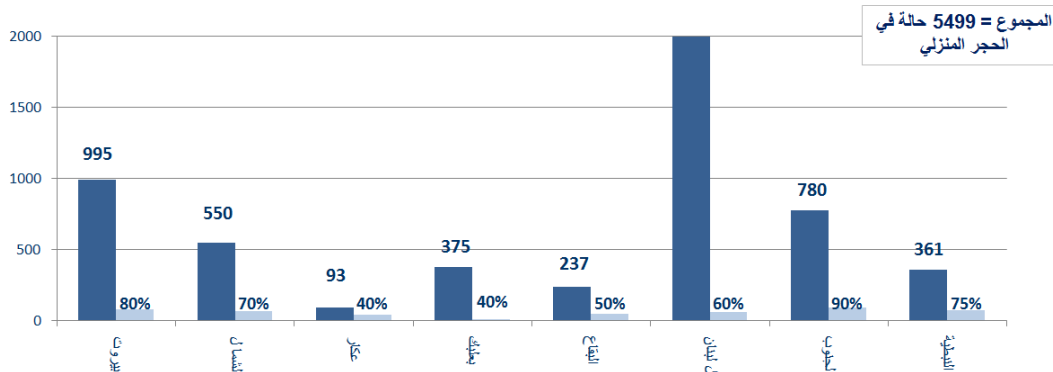
توزع الحالات حسب الجنسية

اللبنانيون 5763 حالة من اصل 6517 (87%)



المرجع: المعلومات الصادرة عن وزارة الصحة العامة

توزع حالات العزل المنزلي في المحافظات ونسبة الالتزام

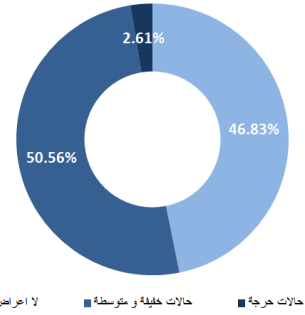
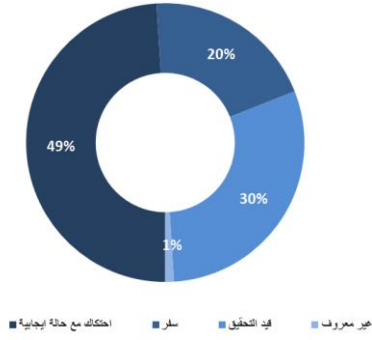


يمكن الاطلاع على التقرير وكافة التعاميم الرسمية الصادرة على الرابط: drm.pcm.gov.lb

أو عبر وسائل التواصل الاجتماعي @DRM_Lebanon

توزع الحالات حسب الوضع الصحي

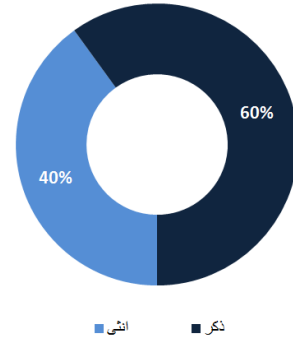
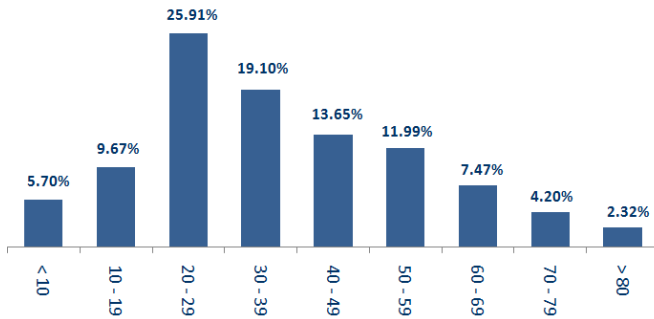
طريقة التعرض للعدوى بالفيروس



المرجع: المعلومات الصادرة عن وزارة الصحة العامة

توزع الحالات حسب الجنس

توزع الحالات حسب الفئة العمرية



المرجع: المعلومات الصادرة عن وزارة الصحة العامة

الإجراءات قيد التنفيذ - 2020/8/9

وزارة الصحة العامة

- تكثف الوزارة عدد فحوصات الـ PCR في مختلف المناطق اللبنانية بالتعاون مع البلديات للمخالطين والحالات المشتبه بها لترصد وتحديد الواقع الوبائي واتخاذ القرارات المناسبة للحد من انتشار الفيروس.
- تتابع الوزارة الأوضاع الصحية لكافة الحالات النشطة وللوافدين بشكل يومي في المستشفيات وفي الحجر المنزلي.
- صدر عن الوزارة نتائج فحوصات إضافية أجريت في المطار في 2020/8/7، حيث تم تسجيل حالتين إيجابيتين بين الوافدين إلى لبنان توزعت على الشكل التالي:

رحلة قادمة من	الشركة	رقم الرحلة	عدد الحالات الإيجابية
2020/8/7			
الدوحة	الشركة القطرية	418	1
دمشق	شركة RB	181	1
المجموع			2

الصليب الأحمر اللبناني

عدد الحالات التي تم نقلها إلى المستشفيات	عدد مراكز الإسعاف التي تستجيب	عدد مراكز الإسعاف الإضافية الجاهزة للاستجابة	عدد مراكز الإسعاف التي تم نقلها إلى المختبرات	عدد فحوصات PCR التي تم نقلها إلى المختبرات	عدد مراكز الإسعاف الإضافية الجاهزة للاستجابة	عدد مراكز الإسعاف التي تستجيب	عدد الحالات التي تم نقلها إلى المستشفيات
3446 (25 حالة جديدة)	47	عدد مراكز الإسعاف الإضافية الجاهزة للاستجابة	0	عدد فحوصات PCR التي تم نقلها إلى المختبرات	عدد مراكز الإسعاف الإضافية الجاهزة للاستجابة	47	عدد الحالات التي تم نقلها إلى المستشفيات
66640	8469	عدد المسعفين المدربين	1444	عدد المتطوعين المدربين على نقل فحوصات PCR	عدد المسعفين المدربين	8469	عدد المستفيدين من حلقات التوعية حول COVID-

يمكن الاطلاع على التقرير وكافة التعاميم الرسمية الصادرة على الرابط: drm.pcm.gov.lb

أو عبر وسائل التواصل الاجتماعي @DRM_Lebanon

967	عدد المتطوعين الجامعيين المدربين على اجراءات الوقاية في الشركات	217	عدد المتطوعين الجامعيين المدربين على اقامة حلقات توعوية	550	عدد متطوعي الصليب الاحمر المدربين على التوعية	8280	عدد المتدربين على إدارة مراكز الحجر الصحي
4035 (16 مستفيدا جديدا)	عدد المستفيدين من المنصات الالكترونية	69864	عدد المعدات التي تم توزيعها	1207656	عدد الملصقات والمنشورات التي تم توزيعها	403	عدد المرافق التي تم تعقيمها

الأجهزة العسكرية والأمنية

المهام	الجهة
- تسيير دوريات راجلة ومدولبة في مختلف المناطق اللبنانية. - توزيع حصص غذائية في مختلف المناطق اللبنانية عبر مكتب التعاون العسكري المدني CIMIC.	الجيش
- مؤازرة بلدية القلمون في قضاء طرابلس في عزل البلدة بناء على قرار محافظ لبنان الشمالي. - مؤازرة بلدية الحلاينة في قضاء بعلبك في عزل البلدة.	المديرية العامة لقوى الأمن الداخلي
- تطبيق الإجراءات الأمنية والوقائية المطلوبة في المطار وعلى المرافق والمعابر الحدودية. - تقصي ومتابعة الحالات المشتبه بها والإيجابية والحالات في الحجر المنزلي للمقيمين والوافدين. - التبليغ عن نتائج فحوصات المخالطين في مختلف المناطق والإجراءات المتخذة من قبل البلديات.	المديرية العامة للأمن العام
- تقصي ومتابعة الحالات المشتبه بها والإيجابية والحالات في الحجر المنزلي للمقيمين والوافدين. - التبليغ عن نتائج فحوصات الـ PCR التي تقوم بها فرق وزارة الصحة العامة في مختلف المحافظات. - التبليغ عن التزام الحالات المؤكدة والحالات المشتبه بها بإجراءات الحجر الصحي المنزلي.	المديرية العامة لأمن الدولة

وزارة الأشغال العامة والنقل

مطار رفيق الحريري الدولي (خلال الـ 24 ساعة المنصرمة)

الرحلات القادمة		الرحلات المغادرة	
عدد الرحلات	65	عدد الرحلات	67
عدد الوافدين	3093	عدد المغادرين	4131

المرافئ (خلال الـ 24 ساعة المنصرمة)

المرافئ	دخول		مغادرة	
	العدد	قادمة من	العدد	الوجهة
مرافئ طرابلس	1	الاسكندرية	1	على متنها
المجموع	1		1	مستوعبات

مخالفات قرارات التعبئة العامة

- تجمعات مطلبية ومظاهرات وقطع طرقات وأعمال شغب.
- عدم التزام المطاعم والمقاهي بالمسافة الآمنة بين الأشخاص وبالعدد المحدد من الزبائن.
- عدم الالتزام بالتدابير والإجراءات الوقائية المطلوبة في الأسواق (وضع الكمامة أو قناع الوجه، تعقيم اليدين، الحفاظ على المسافة الآمنة).
- تجمعات في المناسبات الاجتماعية دون الالتزام بالتدابير الوقائية.
- عدم التزام المخالطين لحالات مؤكدة بإجراءات العزل المنزلي لحين صدور نتائج الفحوصات المخبرية.

عند الشعور بأية عوارض، الاتصال مباشرة على الرقم الساخن لوزارة الصحة العامة: 1214 أو 01/594459