

غرفة العمليات الوطنية لإدارة الكوارث - السراي الحكومي الكبير
التقرير اليومي حول COVID-19



وقت صدور التقرير: 20:00

تقرير رقم: 141

التاريخ: الخميس 6 آب 2020

3628 حالة نشطة (Active Cases)	
3442 حالة في العزل المنزلي	186 حالة استشفاء

141 حالة متوسطة
45 حالة في العناية الفائقة

لبنان	عالمياً	
5672	19,062,014	عدد الإصابات الإجمالي
70	712,739	عدد الوفيات
1.23 %	3,73 %	نسبة الوفيات
1974	12,228,702	عدد حالات الشفاء

ملاحظة: آخر تحديث للمعلومات 7:00 pm

المرجع: المعلومات الصادرة عن وزارة الصحة العامة

70
حالة وفاة

1974
حالة شفاء

مجموع فحوصات كورونا منذ
2020/2/21

عدد فحوصات كورونا للمقيمين
في المختبرات خلال الـ 24 ساعة
المنصرمة

عدد فحوصات كورونا للوافدين
في المطار خلال الـ 24 ساعة
المنصرمة

5672 حالة تم تسجيلها منذ 2020/2/21	
1068 وافدين	4604 مقيمين

255
حالة جديدة

4
وافدين

251
مقيمين

337,806

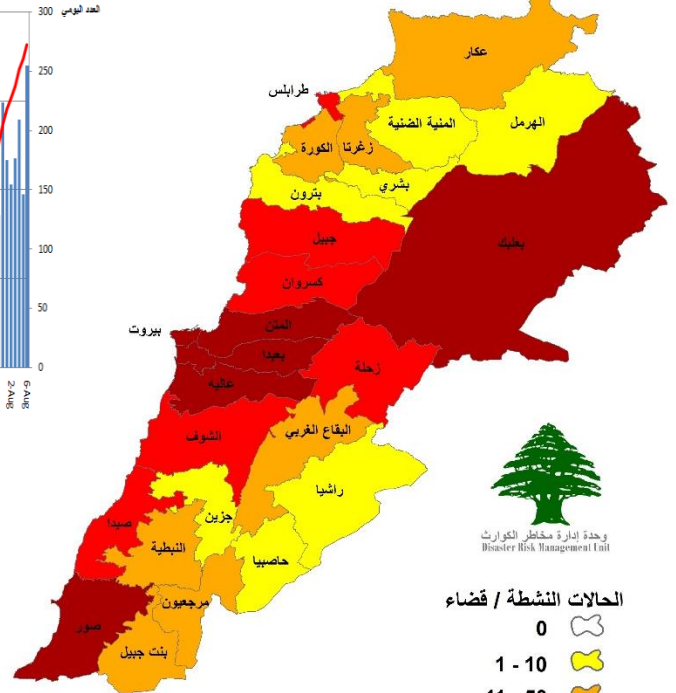
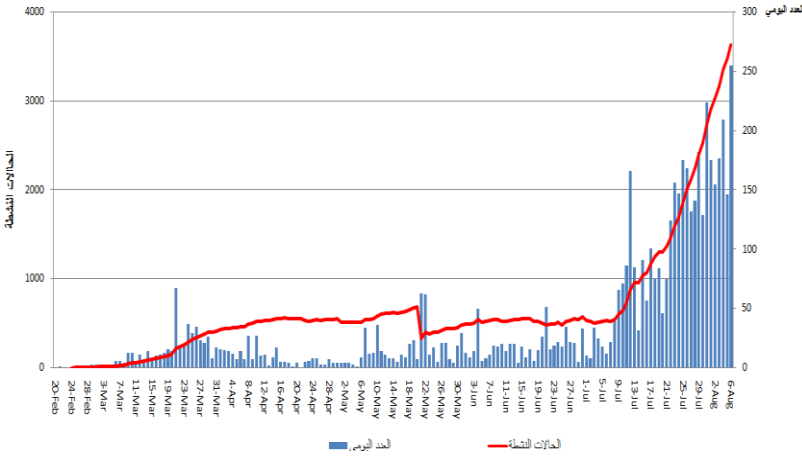
6632

1441

توزع الحالات النشطة حسب الأضية

منحنى الحالات النشطة

ملاحظة: 844 حالة قيد التحقق



وحدة إدارة مخاطر الكوارث
Disaster Risk Management Unit

الحالات النشطة / قضاء	اللون
0	White
1 - 10	Yellow
11 - 50	Orange
50 - 100	Red
> 100	Dark Red

0 15 30 60 Km

المرجع: المعلومات الصادرة عن وزارة الصحة العامة

يمكن الاطلاع على التقرير وكافة التعاميم الرسمية الصادرة على الرابط: drm.pcm.gov.lb

أو عبر وسائل التواصل الاجتماعي @DRM_Lebanon

التوزع اليومي للإصابات حسب المناطق

مقيم/وافد	العدد	البلدة	القضاء
مقيم	5	حارة الناعمة	الشوف
مقيم	1	الجية	
مقيم	1	جون	
مقيم	1	كفرنبرخ	
مقيم	1	المزرعة	
مقيم	1	سيلين	
مقيم	1	السمقانية	
مقيم	1	قيد التحقق	
مقيم	1	عرمون	
مقيم	7	عين دارة	
مقيم	1	الشويفات العمرسية	
مقيم	1	دير قوبل	
مقيم	1	الكحالة	
مقيم	1	فرطبا	
مقيم	2	الميناء	طرابلس
مقيم	2	الزهريه	
مقيم	11	قيد التحقق	زغرتا
مقيم	1	مرياطة	
مقيم	1	قيد التحقق	البترون
مقيم	4	شكا	
مقيم	1	وادي خالد	عكار
مقيم	1	قيد التحقق	
مقيم	2	بشري	المنية الضنية
مقيم	1	المنية	
مقيم	1	تعلبايا	زحلة
مقيم	1	سعدنايل	
مقيم	1	مجدل عنجر	
مقيم	1	قيد التحقق	
مقيم	1	بعلبك	
مقيم	1	سر عين التحتا	الهرمل
مقيم	1	الهرمل	
مقيم	1	القصر	صيدا
وافد	1	عنقون	
مقيم	2	قيد التحقق	صور
مقيم	1	شحور	
مقيم	1	صور	
مقيم	1	طير ديبا	
مقيم	2	قيد التحقق	
مقيم	1	عاريه	جزين
مقيم	1	عابا	
مقيم	2	عدشيت شقيف	بنت جبيل
مقيم	1	عربصاليم	
مقيم	2	مزرعة كفر جوز	مرجعون
مقيم	1	زوطر الشرقية	
وافد/مقيم	93		قيد التحقق
	255		المجموع

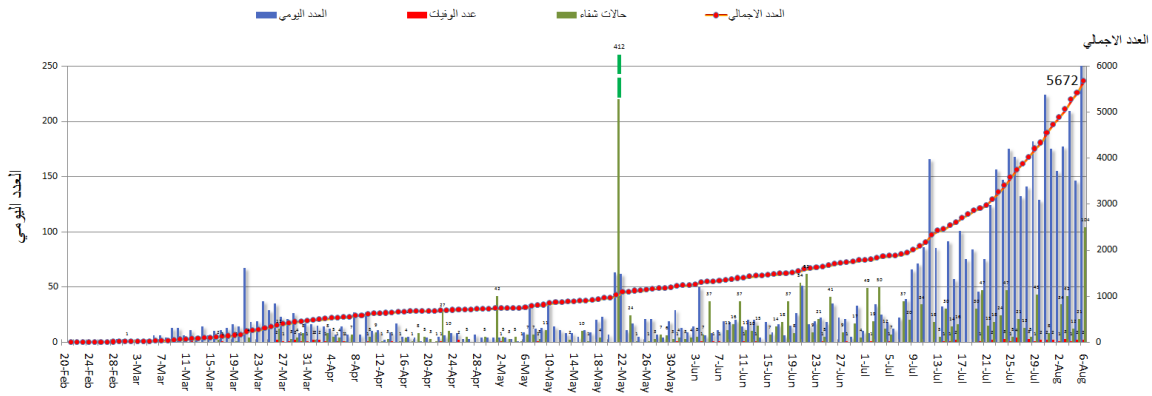
مقيم/وافد	العدد	البلدة	القضاء
مقيم	3	راس بيروت	بيروت
وافد	1	قريطم	
مقيم	1	الحمرا	
مقيم	1	المصيطبة	
مقيم	2	مار الياس	
مقيم	1	برج أبي حيدر	
مقيم	1	البسطة الفوقا	
مقيم	1	البسطة التحتا	
مقيم	7	طريق الجديدة	
مقيم	1	راس النبع	
مقيم	1	الأشرفية	بعيدا
مقيم	4	قيد التحقق	
مقيم	2	العبادية	المتن
مقيم	4	عين الرمانة	
مقيم	1	بعيدا	
مقيم	1	بئر حسن	
مقيم	8	برج البراجنة	
مقيم	1	الشيح	
مقيم	5	فرن الشباك	
مقيم	1	الغبيري	
مقيم	4	الحدث	
مقيم	4	حارة حريك	
مقيم	2	الجناح	الشوف
مقيم	1	كفر شيما	
مقيم	1	المريجة	
مقيم	1	الأوزاعي	
مقيم	1	قيد التحقق	
وافد	1	عين سعادة	
مقيم	1	انطلياس	
مقيم	1	الضبية	
مقيم	3	الدكوانة	
مقيم	3	الفنار	
مقيم	1	جل الديب	
مقيم	4	المنصورية	
مقيم	1	الزهريه	
مقيم	1	الزلقا	
مقيم	2	قيد التحقق	
مقيم	1	عين وزين	
مقيم	2	برجا	
مقيم	1	بشتفين	
مقيم	1	بقعاتا	
مقيم	1	الدامور	
مقيم	1	دير كوشة	
مقيم	1	الدبية	

المرجع: المعلومات الصادرة عن وزارة الصحة العامة

يمكن الاطلاع على التقرير وكافة التعاميم الرسمية الصادرة على الرابط: drm.pcm.gov.lb

أو عبر وسائل التواصل الاجتماعي @DRM_Lebanon

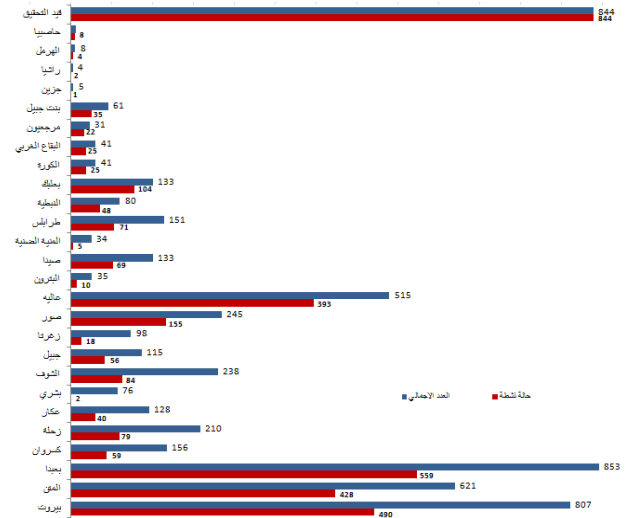
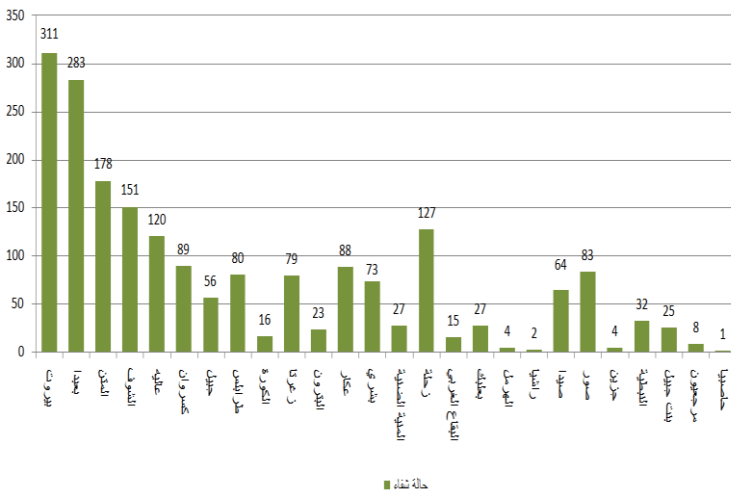
المنحنى الوبائي حسب العدد اليومي للإصابات



المراجع: المعلومات الصادرة عن وزارة الصحة العامة

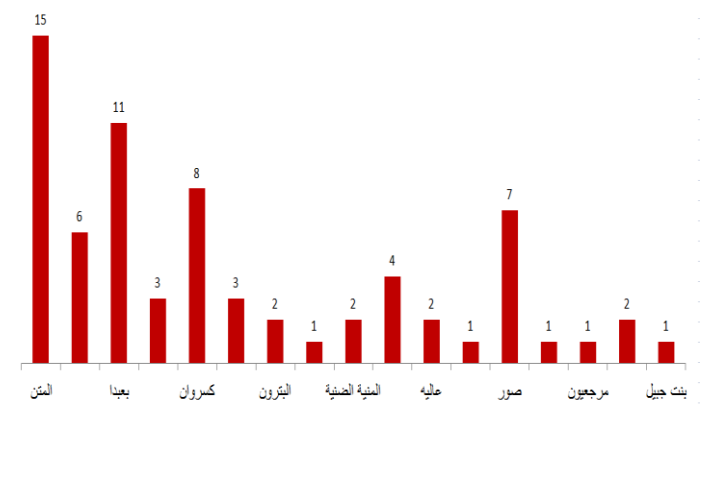
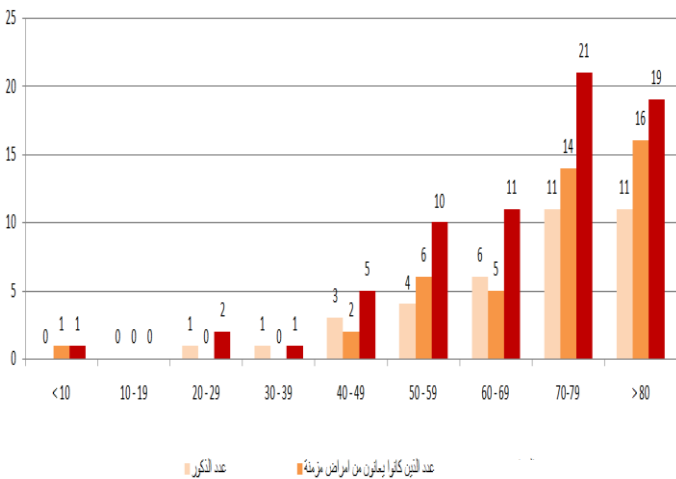
توزع حالات الشفاء حسب الأفضية

توزع الحالات النشطة حسب الأفضية



توزع الوفيات حسب الفئة العمرية

توزع الوفيات حسب الأفضية

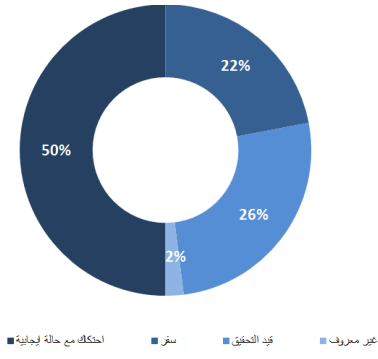


المراجع: المعلومات الصادرة عن وزارة الصحة العامة

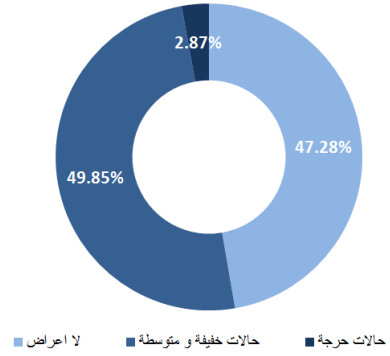
يمكن الاطلاع على التقرير وكافة التعاميم الرسمية الصادرة على الرابط: drm.pcm.gov.lb

أو عبر وسائل التواصل الاجتماعي @DRM_Lebanon

طريقة التعرض للعدوى بالفيروس

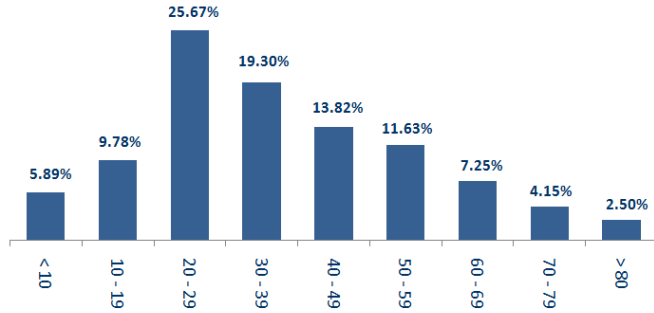


توزع الحالات حسب الوضع الصحي

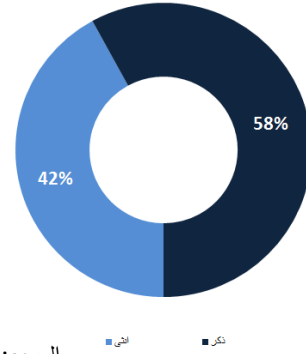


المرجع: المعلومات الصادرة عن وزارة الصحة العامة

توزع الحالات حسب الفئة العمرية



توزع الحالات حسب الجنس



المرجع: المعلومات الصادرة عن وزارة الصحة العامة

الإجراءات قيد التنفيذ - 2020/8/5

وزارة الصحة العامة

- أصدرت الوزارة بياناً أعلنت فيه بأن كافة المستشفيات ملزمة باستقبال جميع الحالات المرضية بما فيها المشتبه بإصابتها بفيروس كورونا.
- تكثف الوزارة عدد فحوصات الـ PCR في مختلف المناطق اللبنانية بالتعاون مع البلديات للمخالطين والحالات المشتبه بها لترصد وتحديد الواقع الوبائي واتخاذ القرارات المناسبة للحد من انتشار الفيروس.
- تتابع الوزارة الأوضاع الصحية لكافة الحالات النشطة وللوافدين بشكل يومي في المستشفيات وفي الحجر المنزلي.
- صدر عن الوزارة نتائج فحوصات إضافية أجريت في المطار 2 و3 و4 آب 2020، حيث تسجل 5 حالات إيجابية بين الوافدين إلى لبنان.

الصليب الأحمر اللبناني

39541 (214 فحصاً جديداً)	عدد فحوصات PCR التي تم نقلها إلى المختبرات	0	عدد مراكز الإسعاف الإضافية الجاهزة للاستجابة	47	عدد مراكز الإسعاف التي تستجيب	3363 (33 حالة جديدة)	عدد الحالات التي تم نقلها إلى المستشفيات
166	عدد المتطوعين المدربين على نقل فحوصات PCR	1444	عدد المسعفين المدربين	8469 (8 مستفيدين جدد)	عدد المتدربين على إعداد خطط استجابة محلية	66615 (252 مستفيداً جديداً)	عدد المستفيدين من حلقات التوعية حول COVID-
967	عدد المتطوعين الجامعيين المدربين على	217	عدد المتطوعين الجامعيين المدربين على	550	عدد متطوعي الصليب الأحمر المدربين على التوعية	8280	عدد المتدربين على إدارة مراكز الحجر الصحي

يمكن الاطلاع على التقرير وكافة التعاميم الرسمية الصادرة على الرابط: drm.pcm.gov.lb

أو عبر وسائل التواصل الاجتماعي @DRM_Lebanon

3948 (100 مستفيدا جديدا)	اجراءات الوقاية في الشركات	68659 465 مجموعة جديدة)	اقامة حلقات توعية	1207656	عدد الملصقات والمنشورات التي تم توزيعها	400 (6 مرافق جديدة)	عدد المرافق التي تم تعميمها
--------------------------------	-------------------------------	----------------------------------	----------------------	---------	---	---------------------------	--------------------------------

الأجهزة العسكرية والأمنية

المهام	الجهة
- تسير دوريات راجلة ومدولية لتنظيم اكتظاظ المواطنين وتفريق التجمعات. - إقامة حواجز ظرفية وتفريق تجمعات في مختلف المناطق اللبنانية ومساندة قوى الأمن في إجراءات عزل البلدات التي ينتشر فيها الوباء. - توزيع حصص غذائية في مختلف المناطق اللبنانية عبر مكتب التعاون العسكري المدني CIMIC.	الجيش
- مؤازرة بلدية القلمون في قضاء طرابلس في عزل البلدة بناء على قرار محافظ لبنان الشمالي. - مؤازرة بلدية الحلاينة في قضاء بعلبك في عزل البلدة.	المديرية العامة لقوى الأمن الداخلي
عدد محاضر الضبط خلال الـ 24 ساعة المنصرمة محاضر خطية بحق مؤسسات مخالفة (القدرة الاستيعابية والتدابير الوقائية)	0
مجموع المحاضر التي تم تنظيمها بحق المخالفين لقرارات التعبئة العامة منذ 2020/3/8	40
محاضر خطية بحق الأشخاص المخالفين لقرار وضع كمامة	40
محاضر خطية بحق أشخاص مخالفين لقرار التعبئة العامة (الأراكيل والتباعد الاجتماعي)	90
بيروت	40
جبل لبنان	90
البقاع	7329
الشمال	6475
الجنوب	6234
المجموع	56475
بيروت	0
جبل لبنان	0
البقاع	32
الشمال	6
الجنوب	2
المجموع	56475
- تطبيق الإجراءات الأمنية والوقائية المطلوبة في المطار وعلى المرافئ والمعابر الحدودية. - تقصي ومتابعة الحالات المشتبه بها والإيجابية والحالات في الحجر المنزلي للمقيمين والوافدين. - التبليغ عن نتائج فحوصات المخالطين في مختلف المناطق والإجراءات المتخذة من قبل البلديات.	المديرية العامة للأمن العام
- تقصي ومتابعة الحالات المشتبه بها والإيجابية والحالات في الحجر المنزلي للمقيمين والوافدين. - التبليغ عن حملة إجراء فحوصات الـ PCR التي قامت بها فريق من وزارة الصحة العامة في عدة بلدات في محافظة عكار.	المديرية العامة لأمن الدولة
- تأمين الجهوزية للتدخل عند الضرورة (427 عنصراً مدرباً على عمليات نقل المصابين بفيروس كورونا المستجد، و69 سيارة إسعاف جاهزة لنقل الحالات المصابة بالفيروس).	المديرية العامة للدفاع المدني

وزارة الأشغال العامة والنقل

- تطبيق التعميم رقم 2/45 بتاريخ 2020/7/28 حول الإجراءات المتعلقة بالركاب القادمين إلى لبنان ابتداء من 2020/7/31 الذي تضمن شروط تتعلق بالركاب القادمين من دول تعتبر فيها فحوصات الـ PCR دقيقة وشروط تتعلق بالوافدين من دول لا تعتبر فيها فحوصات الـ PCR دقيقة (التعميم الكامل على الرابط: www.drm.pcm.gov.lb).

مطار رفيق الحريري الدولي (خلال الـ 24 ساعة المنصرمة)

الرحلات القادمة	الرحلات المغادرة
عدد الرحلات	عدد الرحلات
عدد الوافدين	عدد المغادرين
54	50
2558	2551

المرافئ (خلال الـ 24 ساعة المنصرمة)

المرافئ	دخول	مغادرة
العدد	على متنها	الوجهة
1	اليونان	تركيا
1	سوريا	بور سعيد
1	دمياط	
1	ليبيا	
1	ليماسول	
1	بور سعيد	
1	الإسكندرية	
1	أوكرانيا	شعير
المجموع	8	2

يمكن الاطلاع على التقرير وكافة التعاميم الرسمية الصادرة على الرابط: drm.pcm.gov.lb

أو عبر وسائل التواصل الاجتماعي @DRM_Lebanon

مخالفات قرارات التعينة العامة

- تجمعات مطلبية ومظاهرات وقطع طرقا وأعمال شغب.
- عدم التزام المطاعم والمقاهي بالمسافة الأمانة بين الأشخاص وبالعدد المحدد من الزبائن.
- تقديم النرجيلة في بعض المقاهي والمطاعم خلافاً للتدابير الوقائية.
- عدم الالتزام بالتدابير والإجراءات الوقائية المطلوبة في الأسواق (وضع الكمامة أو قناع الوجه، تعقيم اليدين، الحفاظ على المسافة الأمانة).
- تجمعات أمام المصارف ومحلات الصرافة ومكاتب تحويل الأموال وماكينات الصراف الآلي من دون الالتزام بالتدابير الوقائية.
- تجمعات في الأحياء وعلى الشواطئ والأرصفة البحرية دون الالتزام بالتدابير الوقائية.
- تجمعات في المناسبات الاجتماعية دون الالتزام بالتدابير الوقائية.
- عدم التزام المخالطين لحالات مؤكدة بإجراءات العزل المنزلي لحين صدور نتائج الفحوصات المخبرية.

عند الشعور بأية عوارض، الاتصال مباشرة على الرقم الساخن لوزارة الصحة العامة: 1214 أو 01/594459