

غرفة العمليات الوطنية لإدارة الكوارث - السراي الحكومي الكبير  
التقرير اليومي حول COVID-19



وقت صدور التقرير: 20:30

تقرير رقم: 140

التاريخ: الأربعاء 5 آب 2020

<b>3479</b> حالة نشطة (Active Cases)	
3317	162
حالة في العزل المنزلي	حالة استشفاء

121
حالة متوسطة

41
حالة في العناية الفائقة

لبنان	عالمياً	
5471	18,834,716	عدد الإصابات الإجمالي
68	707,158	عدد الوفيات
1.24 %	3,75 %	نسبة الوفيات
1870	12,024,636	عدد حالات الشفاء

ملاحظة: آخر تحديث للمعلومات 8:30 pm

المرجع: المعلومات الصادرة عن وزارة الصحة العامة

<b>5417</b> حالة تم تسجيلها منذ 2020/2/21	
1064	4353
وافدين	مقيمين

146
حالة جديدة

12	134
وافدين	مقيمين

329,733
---------

7797
------

1329
------

68
حالة وفاة

1870
حالة شفاء

مجموع فحوصات كورونا منذ 2020/2/21

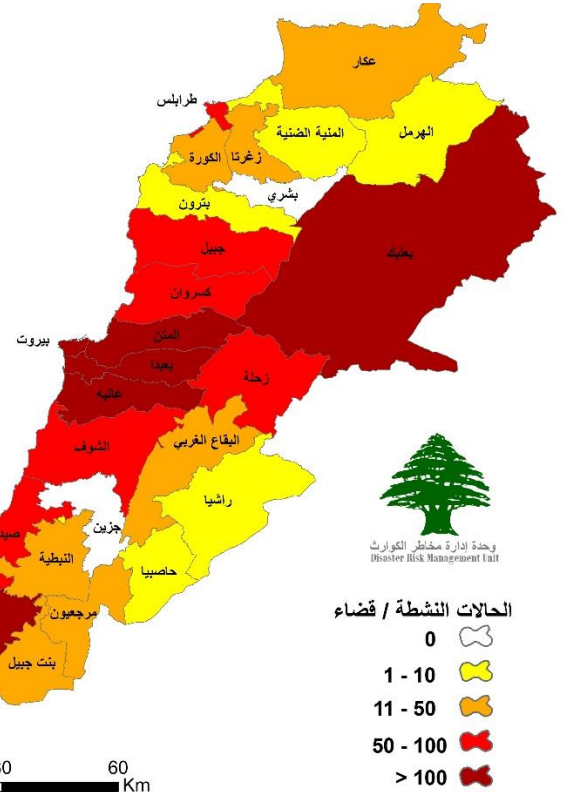
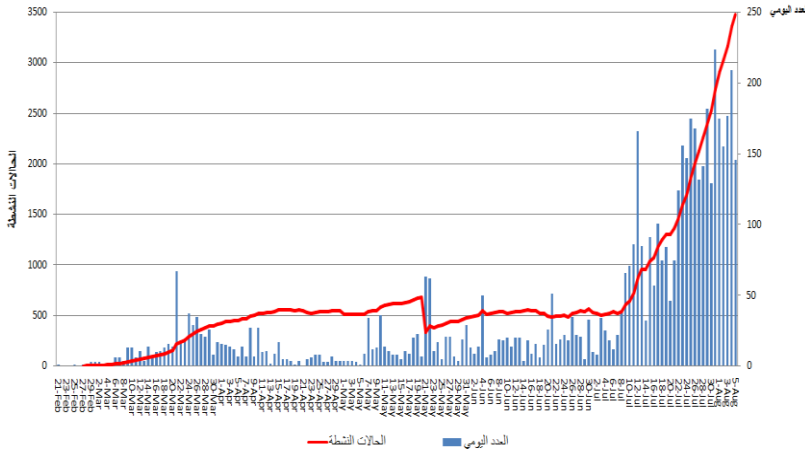
عدد فحوصات كورونا للمقيمين في المختبرات خلال الـ 24 ساعة المنصرمة

عدد فحوصات كورونا للوافدين في المطار خلال الـ 24 ساعة المنصرمة

توزع الحالات النشطة حسب الأقسية

منحنى الحالات النشطة

ملاحظة: 751 حالة قيد التحقق



الحالات النشطة / قضاء	الرمز
0	□
1 - 10	□
11 - 50	□
50 - 100	□
> 100	□

0 15 30 60 Km

المرجع: المعلومات الصادرة عن وزارة الصحة العامة

يمكن الاطلاع على التقرير وكافة التعاميم الرسمية الصادرة على الرابط: [drm.pcm.gov.lb](http://drm.pcm.gov.lb)

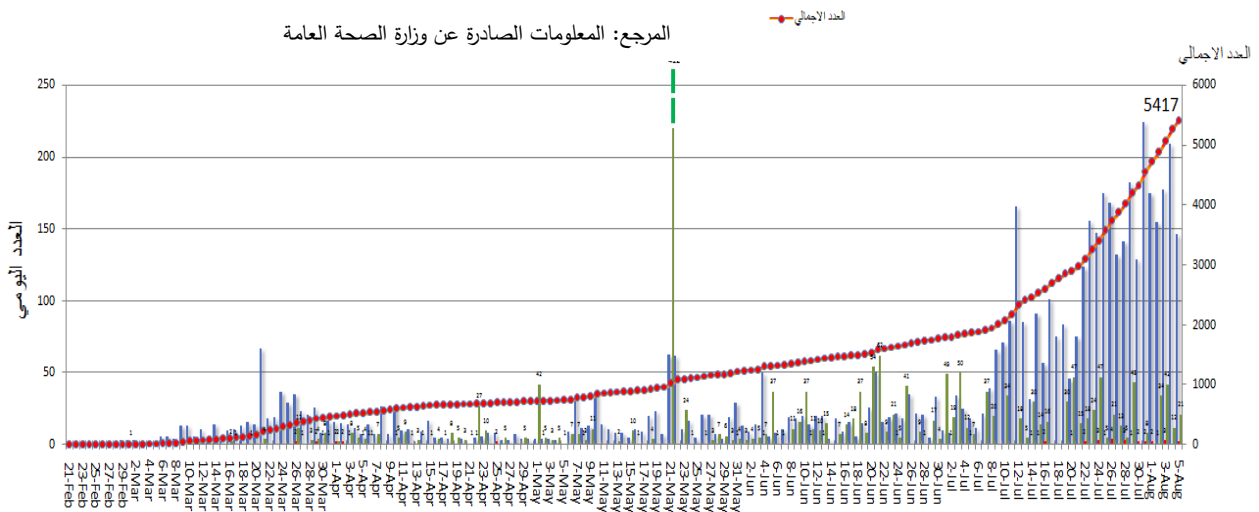
أو عبر وسائل التواصل الاجتماعي @DRM\_Lebanon

## التوزع اليومي للإصابات حسب المناطق

القضاء	البلدة	العدد	مقيم/وافد
الشوف	الدامور	1	مقيم
	الرميلة	1	وافد
عاليه	عرمون	6	مقيم
	عين عنوب	1	مقيم
	الشويفات الأمراء	1	مقيم
	حي السلم	1	مقيم
	صوفر	3	مقيم
	بلونة	1	مقيم
	حزونية حارة صخر	1	مقيم
طرابلس	طرابلس	5	مقيم
	الميناء	2	مقيم
الكورة	بحبوش	1	مقيم
	حلبا	1	مقيم
عكار	وادي خالد	1	مقسم
	صير	1	مقيم
المنية الضنية	الناصرية	2	مقيم
	قب الياس	1	مقيم
	سعدنايل	1	مقيم
	زحلة	1	وافد
	مشغرة	1	مقيم
البقاع الغربي	سحمر	1	وافد
	القاع	1	مقيم
بعلبك	حي شميس	1	مقيم
	عيجا	1	وافد
راشيا	مجدل زون	1	وافد
	الحوش	1	مقيم
صور	قيد التحقق	1	وافد
	عربصاليه	1	مقيم
النبطية	السلطانية	1	وافد
	ميس الجبل	1	مقيم
بنت جبيل	ميس الجبل	1	مقيم
	ميس الجبل	1	مقيم
مرجعيون	ميس الجبل	1	مقيم
	ميس الجبل	1	مقيم
قيد التحقق	ميس الجبل	1	مقيم
	ميس الجبل	1	مقيم
المجموع		146	

القضاء	البلدة	العدد	مقيم/وافد
بيروت	الروشة	3	مقيم
	الحمرا	1	مقيم
	مار الياس	1	مقيم
	دار الفتوى	1	وافد
	الصنابع	3	مقيم
	طريق الجديدة	6	مقيم
	راس النبع	1	مقيم
	البسطة التحتا	1	مقيم
	الأشرفية	6	وافد/مقيم
	العبادية	3	مقيم
	عين الرمانة	1	مقيم
	بعيدا	1	مقيم
	بئر حسن	2	مقيم
	بمريم	1	مقيم
برج البراجنة	1	مقيم	
بعيدا	بتخنيه	1	وافد
	الفياضية	1	مقيم
	فرن الشباك	1	مقيم
	الحدث	2	مقيم
	حارة حريك	2	مقيم
	الجناح	1	مقيم
	الليلكي	1	مقيم
	المدينة الرياضية	1	مقيم
	قيد التحقق	1	مقيم
	انطلياس	1	مقيم
	البوشرية	1	مقيم
	المنصورية	1	مقيم
	مزرعة يشوع	1	مقيم
	النقاش	1	مقيم
المتن	الروضة	1	وافد
	رومية	2	مقيم

## المنحنى الوبائي حسب العدد اليومي للإصابات

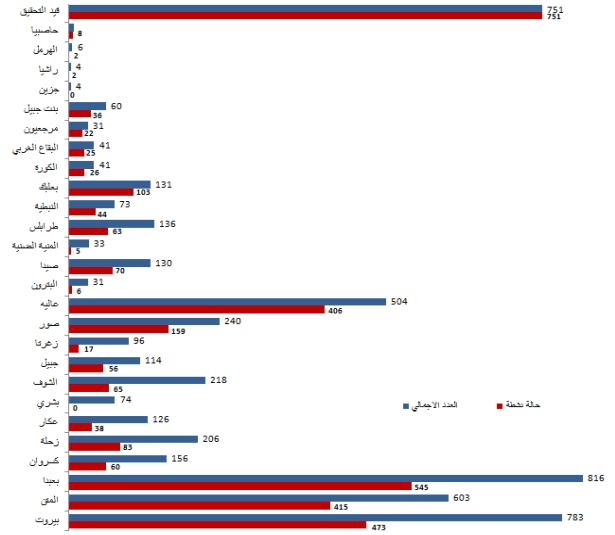


المرجع: المعلومات الصادرة عن وزارة الصحة العامة

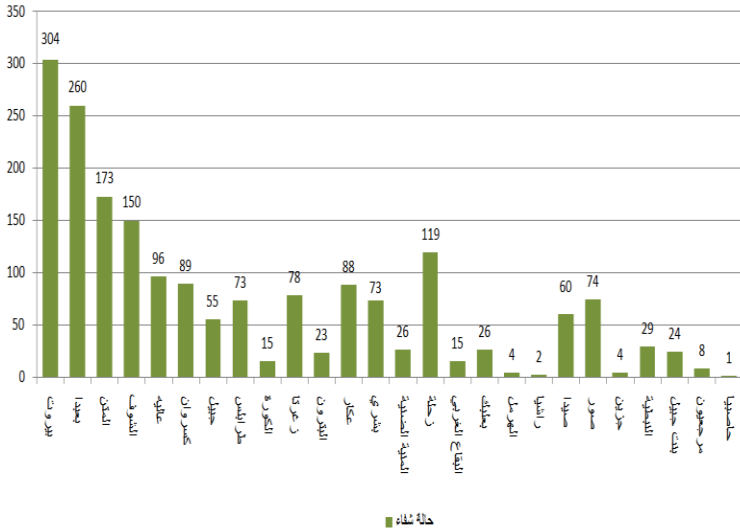
يمكن الاطلاع على التقرير وكافة التعاميم الرسمية الصادرة على الرابط: [drm.pcm.gov.lb](http://drm.pcm.gov.lb)

أو عبر وسائل التواصل الاجتماعي @DRM\_Lebanon

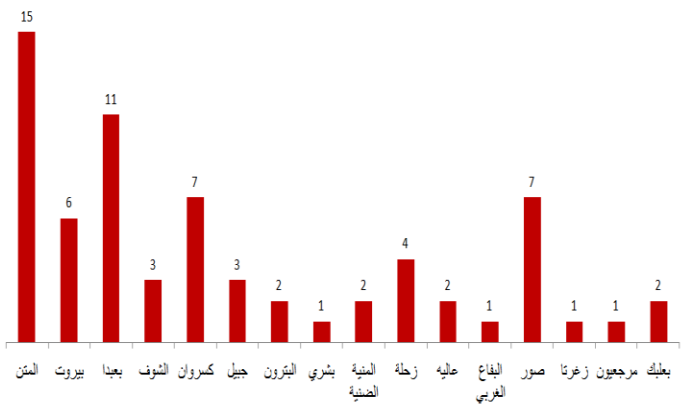
## توزع الحالات الإجمالية والحالات النشطة حسب الأقسية



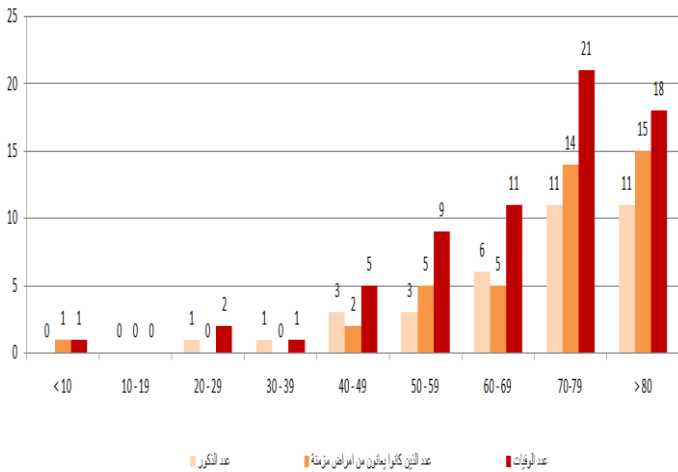
## توزع حالات الشفاء حسب الأقسية



## توزع الوفيات حسب الأقسية

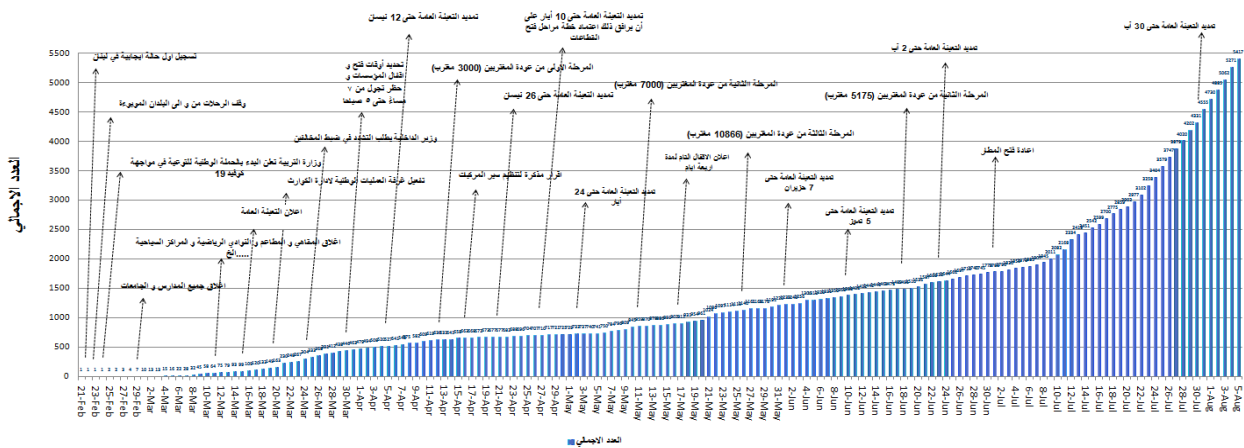


## توزع الوفيات حسب الفئة العمرية



المرجع: المعلومات الصادرة عن وزارة الصحة العامة

## التسلل الزمني للقرارات بحسب العدد الإجمالي للحالات

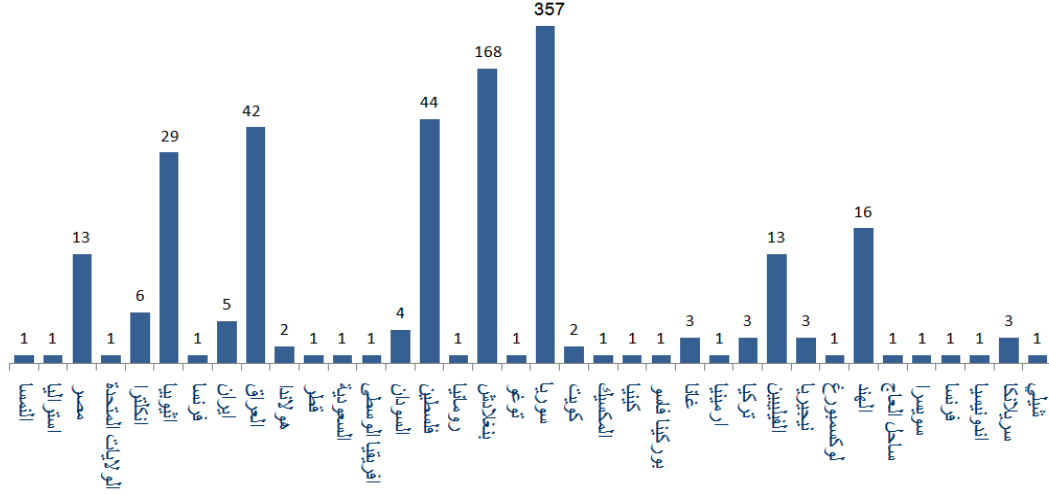


يمكن الاطلاع على التقرير وكافة التعاميم الرسمية الصادرة على الرابط: [drm.pcm.gov.lb](http://drm.pcm.gov.lb)

أو عبر وسائل التواصل الاجتماعي @DRM\_Lebanon

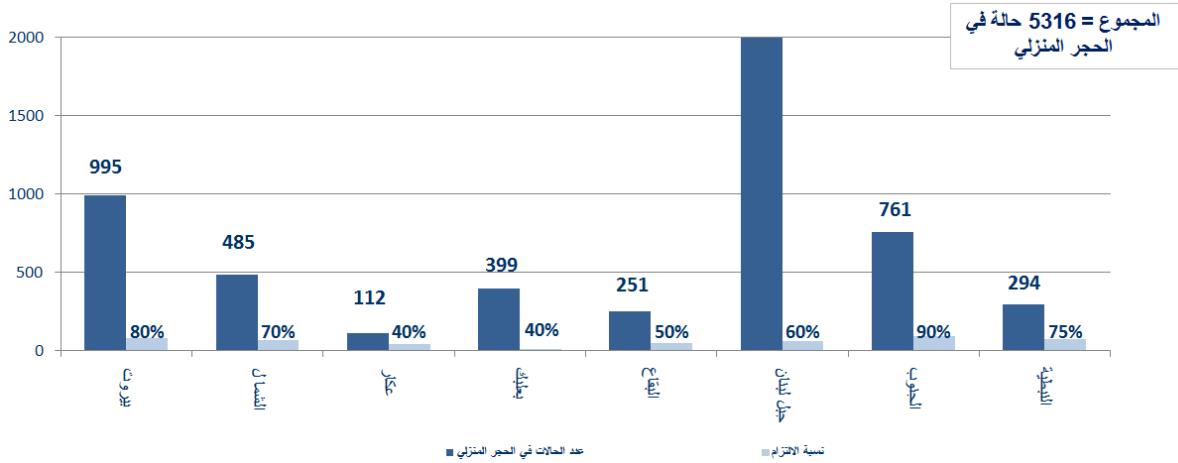
## توزع الحالات حسب الجنسية

اللبنانيون 4720 حالة من اصل 5417 (86%)



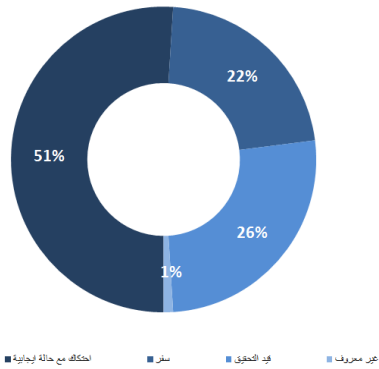
المراجع: المعلومات الصادرة عن وزارة الصحة العامة

## توزع حالات العزل المنزلي في المحافظات ونسبة الالتزام

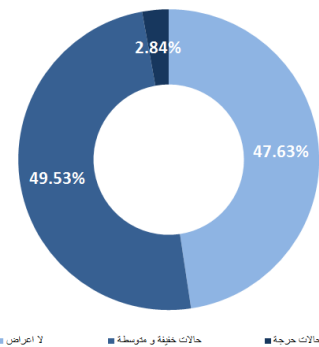


المراجع: المعلومات الصادرة عن وزارة الصحة العامة

## طريقة التعرض للعدوى بالفيروس



## توزع الحالات حسب الوضع الصحي



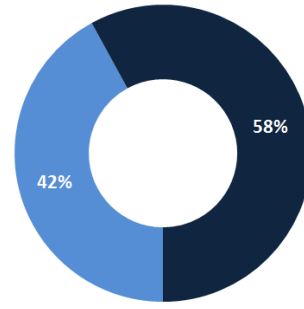
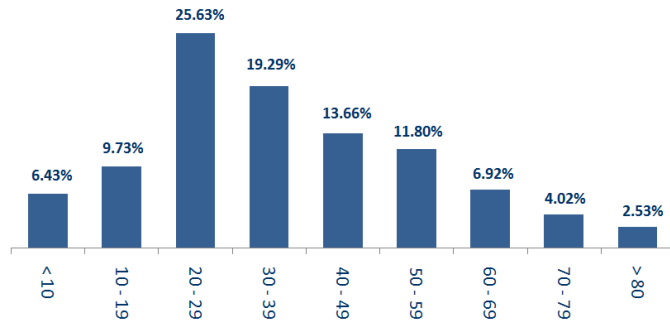
المراجع: المعلومات الصادرة عن وزارة الصحة العامة

يمكن الاطلاع على التقرير وكافة التعاميم الرسمية الصادرة على الرابط: [drm.pcm.gov.lb](http://drm.pcm.gov.lb)

أو عبر وسائل التواصل الاجتماعي @DRM\_Lebanon

## توزع الحالات حسب الجنس

## توزع الحالات حسب الفئة العمرية



المرجع: المعلومات الصادرة عن وزارة الصحة العامة

## الإجراءات قيد التنفيذ - 2020/8/5

### وزارة الصحة العامة

- أصدرت الوزارة بياناً أعلنت فيه بأن كافة المستشفيات ملزمة باستقبال جميع الحالات المرضية بما فيها المشتبه بإصابتها بفيروس كورونا.
- صدر عن الوزارة تعميماً حول الآلية الواجب اتباعها لتعزيز الكشف عن الحالات الوافدة عبر الحدود البرية والبحرية في إطار ترصد حالات العدوى بفيروس كورونا المستجد، إذ ستقوم الوزارة بالتعاون مع المختبرات بوضع فرق طبية لإجراء فحوصات لكل الوافدين عبر الحدود باستثناء الأطفال تحت سن 12 سنة، حيث يقوم المندوب المكلف من قبل المختبر المعني باستيفاء مبلغ 100 الف ليرة لبنانية من الوافدين من الجنسية اللبنانية و150 ألف ليرة من الوافدين من الجنسيات السورية والعربية و50 دولاراً أمريكياً من الوافدين من الجنسيات الأخرى، على أن تصدر نتائج الفحوصات خلال 48 ساعة يطلب خلالها من الوافدين التزام مكان الإقامة والتصريح عنه بدقة.
- تكثف الوزارة عدد فحوصات الـ PCR في مختلف المناطق اللبنانية بالتعاون مع البلديات للمخالطين والحالات المشتبه بها لترصد وتحديد الواقع الوبائي واتخاذ القرارات المناسبة للحد من انتشار الفيروس.
- تتابع الوزارة الأوضاع الصحية لكافة الحالات النشطة وللوافدين بشكل يومي في المستشفيات وفي الحجر المنزلي.

### الصليب الأحمر اللبناني

عدد الحالات التي تم نقلها إلى المستشفيات	3330 (35 حالة جديدة)	عدد مراكز الإسعاف التي تستجيب	47	عدد مراكز الإسعاف الإضافية الجاهزة للاستجابة	0	عدد فحوصات PCR التي تم نقلها إلى المختبرات	39327 (223 فحصاً جديداً)
عدد المستفيدين من حلقات التوعية حول COVID-	66363 (267 مستفيداً جديداً)	عدد المتدربين على إعداد خطط استجابة محلية	8469 (8 مستفيدين جدد)	عدد المسعفين المدربين	1444	عدد المتطوعين المدربين على نقل فحوصات PCR	166
عدد المتدربين على إدارة مراكز الحجر الصحي	8280 (8 مستفيدين جدد)	عدد متطوعي الصليب الأحمر المدربين على التوعية	550	عدد المتطوعين الجامعيين المدربين على إقامة حلقات توعية	217	عدد المتطوعين الجامعيين المدربين على إجراءات الوقاية في الشركات	967
عدد المرافق التي تم تعقيمها	383	عدد الملصقات والمنشورات التي تم توزيعها	1207656	عدد المعدات التي تم توزيعها	68659 (941 مجموعة جديدة)	عدد المستفيدين من المنصات الإلكترونية	3841 (70 مستفيداً جديداً)

يمكن الاطلاع على التقرير وكافة التعاميم الرسمية الصادرة على الرابط: [drm.pcm.gov.lb](http://drm.pcm.gov.lb)

أو عبر وسائل التواصل الاجتماعي @DRM\_Lebanon

## الأجهزة العسكرية والأمنية

المهام	الجهة																																																
<ul style="list-style-type: none"> <li>- تسيير دوريات راجلة ومدولة لتنظيم اكتظاظ المواطنين وتفريق التجمعات.</li> <li>- إقامة حواجز ظرفية وتفريق تجمعات في مختلف المناطق اللبنانية ومساندة قوى الأمن في إجراءات عزل البلدات التي ينتشر فيها الوباء.</li> <li>- توزيع حصص غذائية في مختلف المناطق اللبنانية عبر مكتب التعاون العسكري المدني CIMIC.</li> </ul>	الجيش																																																
<ul style="list-style-type: none"> <li>- مؤازرة بلدية القلمون في قضاء طرابلس في عزل البلدة بناء على قرار محافظ لبنان الشمالي.</li> <li>- مؤازرة بلدية الحلاينة في قضاء بعلبك في عزل البلدة.</li> <li>- تسطير محاضر بحق المخالفين لقرارات التعبئة العامة:</li> </ul>	المديرية العامة لقوى الأمن الداخلي																																																
<table border="1"> <thead> <tr> <th colspan="2">مجموع المحاضر التي تم تنظيمها بحق المخالفين لقرارات التعبئة العامة منذ 2020/3/8</th> <th colspan="4">عدد محاضر الضبط خلال الـ 24 ساعة المنصرمة</th> </tr> <tr> <th>بيروت</th> <th>المجموع</th> <th>بيروت</th> <th>جبل لبنان</th> <th>البقاع</th> <th>المجموع</th> </tr> </thead> <tbody> <tr> <td>20136</td> <td>221</td> <td>40</td> <td>9</td> <td>270</td> <td>270</td> </tr> <tr> <td>16571</td> <td>9</td> <td>221</td> <td>9</td> <td>270</td> <td>270</td> </tr> <tr> <td>7297</td> <td>270</td> <td>221</td> <td>9</td> <td>270</td> <td>270</td> </tr> <tr> <td>6469</td> <td>270</td> <td>221</td> <td>9</td> <td>270</td> <td>270</td> </tr> <tr> <td>6232</td> <td>270</td> <td>221</td> <td>9</td> <td>270</td> <td>270</td> </tr> <tr> <td>56435</td> <td>270</td> <td>221</td> <td>9</td> <td>270</td> <td>270</td> </tr> </tbody> </table>	مجموع المحاضر التي تم تنظيمها بحق المخالفين لقرارات التعبئة العامة منذ 2020/3/8		عدد محاضر الضبط خلال الـ 24 ساعة المنصرمة				بيروت	المجموع	بيروت	جبل لبنان	البقاع	المجموع	20136	221	40	9	270	270	16571	9	221	9	270	270	7297	270	221	9	270	270	6469	270	221	9	270	270	6232	270	221	9	270	270	56435	270	221	9	270	270	
مجموع المحاضر التي تم تنظيمها بحق المخالفين لقرارات التعبئة العامة منذ 2020/3/8		عدد محاضر الضبط خلال الـ 24 ساعة المنصرمة																																															
بيروت	المجموع	بيروت	جبل لبنان	البقاع	المجموع																																												
20136	221	40	9	270	270																																												
16571	9	221	9	270	270																																												
7297	270	221	9	270	270																																												
6469	270	221	9	270	270																																												
6232	270	221	9	270	270																																												
56435	270	221	9	270	270																																												
<ul style="list-style-type: none"> <li>- تطبيق الإجراءات الأمنية والوقائية المطلوبة في المطار وعلى المرافئ والمعابر الحدودية.</li> <li>- تقصي ومتابعة الحالات المشتبه بها والإيجابية والحالات في الحجر المنزلي للمقيمين والوافدين.</li> <li>- التبليغ عن نتائج فحوصات المخالطين في مختلف المناطق والإجراءات المتخذة من قبل البلديات.</li> </ul>	المديرية العامة للأمن العام																																																
<ul style="list-style-type: none"> <li>- التبليغ عن نسب الالتزام بقرار التعبئة العامة في المحافظات التي جاءت على الشكل التالي: بيروت (90%)، جبل لبنان (80%)، بعلبك الهرمل (90%)، البقاع (70%)، الشمال (75%)، عكار (55%)، النبطية (95%)، الجنوب (80%).</li> <li>- مؤازرة مراقبين من وزارة السياحة في تنفيذ جولات ميدانية على المؤسسات والمطاعم في محافظة النبطية وتسطير محاضر ضبط بحق المخالفين.</li> <li>- تقصي ومتابعة الحالات المشتبه بها والإيجابية والحالات في الحجر المنزلي للمقيمين والوافدين.</li> <li>- متابعة الإجراءات التي تنفذها البلديات في مختلف المناطق لتطبيق قرارات التعبئة العامة ومراقبة التزام المخالطين والحالات المشتبه بها بإجراءات العزل المحددة من قبل وزارة الصحة العامة.</li> </ul>	المديرية العامة لأمن الدولة																																																
<ul style="list-style-type: none"> <li>- تأمين الجهوزية للتدخل عند الضرورة (427 عنصراً مدرباً على عمليات نقل المصابين بفيروس كورونا المستجد، و69 سيارة إسعاف جاهزة لنقل الحالات المصابة بالفيروس).</li> </ul>	المديرية العامة للدفاع المدني																																																

## وزارة الأشغال العامة والنقل

- تطبيق التعميم رقم 2/45 بتاريخ 2020/7/28 حول الإجراءات المتعلقة بالركاب القادمين إلى لبنان ابتداء من 2020/7/31 الذي تضمن شروط تتعلق بالركاب القادمين من دول تعتبر فيها فحوصات الـ PCR دقيقة وشروط تتعلق بالوافدين من دول لا تعتبر فيها فحوصات الـ PCR دقيقة، بالإضافة إلى لائحة بالفنادق المعتمدة للعزل في لبنان لحين صدور نتائج الفحوصات من قبل وزارة الصحة العامة (ملاحظة: يمكن الاطلاع على التعميم الكامل على الرابط: [www.drm.pcm.gov.lb](http://www.drm.pcm.gov.lb)).

### مطار رفيق الحريري الدولي (خلال الـ 24 ساعة المنصرمة)

الرحلات القادمة		الرحلات المغادرة	
عدد الرحلات	34	عدد الرحلات	35
عدد الوافدين	2132	عدد المغادرين	2602

### المرافئ (خلال الـ 24 ساعة المنصرمة)

دخول		مغادرة		المرافئ
العدد	على متنها	العدد	على متنها	
		1	مستويات	مرافئ طرابلس
		1	قبرص	
		1	مالطا	
		1	انطاليا	
		4		المجموع

يمكن الاطلاع على التقرير وكافة التعاميم الرسمية الصادرة على الرابط: [drm.pcm.gov.lb](http://drm.pcm.gov.lb)

أو عبر وسائل التواصل الاجتماعي @DRM\_Lebanon

## قرارات عامة

- صدر عن وزارة الداخلية والبلديات **القرار رقم 946 بتاريخ 2020/8/4** حول تدابير الإقفال العام ضمن إجراءات التبعية العامة لمواجهة انتشار فيروس كورونا، حيث تقرر إقفال كافة مؤسسات وإدارات القطاعين العام والخاص من صباح يوم الخميس في 2020/8/6 لغاية صباح يوم الثلاثاء في 2020/8/11 على أن يشمل الإقفال الأسواق التجارية (المحلات، Malls، outlets) والأسواق الشعبية والشركات التجارية والمصارف والمؤسسات المالية وكافة المرافق العامة والمرافق السياحية. كما تقرر منع الخروج والولوج إلى الشوارع والطرق ما بين الساعة السادسة مساءً والسادسة صباحاً طيلة مدة الإقفال العام.
- ملاحظة:** يمكن الاطلاع على التعميم الكامل على الرابط الإلكتروني [www.drm.pcm.gov.lb](http://www.drm.pcm.gov.lb).

- صدر عن مجلس الوزراء بتاريخ 2020/7/28 بناء على إنهاء من المجلس الأعلى للدفاع قراراً بتمديد التبعية العامة اعتباراً من تاريخ **2020/8/3 لغاية 2020/8/30** ضمناً للسيطرة على تفشي الوباء.

## وزارة الخارجية والمغتربين

- تتواصل الوزارة بشكل يومي مع السفارات الأجنبية في لبنان التي ترغب في إجلاء مواطنيها بالتنسيق مع اللجنة الوطنية لمتابعة التدابير والإجراءات الوقائية لمواجهة فيروس كورونا.
- تتابع الوزارة عملية دخول وخروج الدبلوماسيين الذين يزورون لبنان في مهام رسمية بالتنسيق مع السفارات المعنية.
- تنسق الوزارة مع السفارة السورية في لبنان ومع المديرية العامة للأمن العام حركة الدخول والخروج عبر المعابر الحدودية لضمان تطبيق الإجراءات المتبعة بناء على مقررات مجلس الوزراء.
- تنسق الوزارة بشكل يومي مع البعثات اللبنانية المنتشرة في دول العالم حول تطور الوضع في تلك الدول ووضع المغتربين.

## مخالفات قرارات التبعية العامة

- تجمعات مطلبية ومظاهرات وقطع طرقات وأعمال شغب.
- عدم التزام المطاعم والمقاهي بالمسافة الآمنة بين الأشخاص وبالعدد المحدد من الزبائن.
- تقديم النرجيلة في بعض المقاهي والمطاعم خلافاً للتدابير الوقائية.
- عدم الالتزام بالتدابير والإجراءات الوقائية المطلوبة في الأسواق (وضع الكمامة أو قناع الوجه، تعقيم اليدين، الحفاظ على المسافة الآمنة).
- تجمعات أمام المصارف ومحلات الصرافة ومكاتب تحويل الأموال وماكينات الصراف الآلي من دون الالتزام بالتدابير الوقائية.
- تجمعات في الأحياء وعلى الشواطئ والأرصفة البحرية دون الالتزام بالتدابير الوقائية.
- تجمعات في المناسبات الاجتماعية دون الالتزام بالتدابير الوقائية.
- عدم التزام المخالطين لحالات مؤكدة بإجراءات العزل المنزلي لحين صدور نتائج الفحوصات المخبرية.

عند الشعور بأية عوارض، الاتصال مباشرة على الرقم الساخن لوزارة الصحة العامة: 1214 أو 01/594459