

غرفة العمليات الوطنية لإدارة الكوارث - السراي الحكومي الكبير

التقرير اليومي حول COVID-19



الوقاية

البسوا الكمامات خارج المنزل
تجنبوا لمس الوجه
غطوا الفم والأنف بالكوع المثلث عند السعال
أو العطس

التباعد الجسدي

حافظوا على مسافة آمنة
1.5 متر على الأقل

خلينا ملتزمين حتى يندكر ما ينعاد

وقت صدور التقرير: 21:30

تقرير رقم: 164

التاريخ: السبت 29 آب 2020

11636 حالة نشطة (Active Cases)	
11320 حالة في العزل المنزلي	316 حالة استشفاء
18 حالة جديدة متوسطة خلال الـ 24 ساعة المنصرمة	225 مجموع الحالات المتوسطة
1 حالة جديدة في العناية الفائقة خلال الـ 24 ساعة المنصرمة	91 مجموع الحالات في العناية الفائقة

155 مجموع حالات الوفاة
7 حالات وفاة جديدة
4484 حالة شفاء
584 حالة تم تسجيلها في القطاع الصحي خلال الـ 24 ساعة المنصرمة
19 حالة تم تسجيلها في القطاع الصحي خلال الـ 24 ساعة المنصرمة

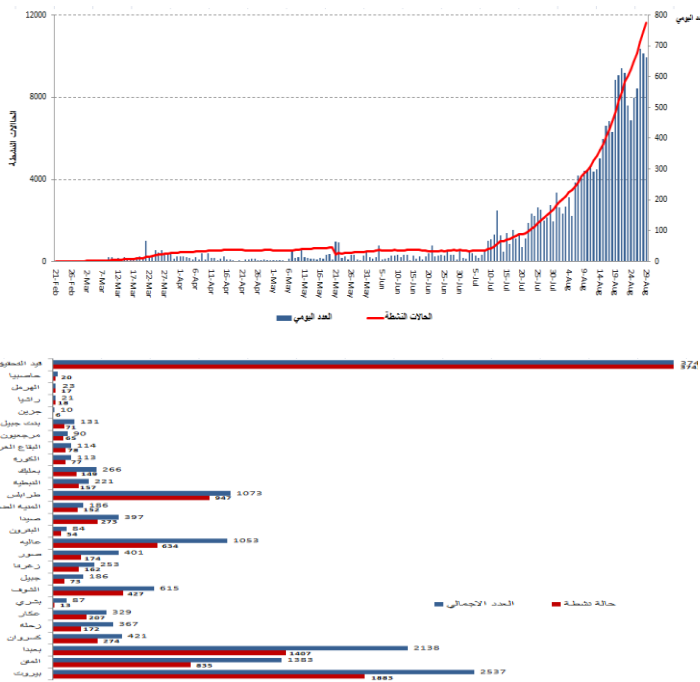
16275 حالة تم تسجيلها منذ 2020/2/21	
14942 مقيمين	1333 وافدين
662 حالة جديدة	
656 مقيمين	6 وافدين
498,957 فحص كورونا منذ 2020/2/21	
7270 فحوصات كورونا للمقيمين خلال الـ 24 ساعة المنصرمة	
1636 فحص كورونا للوافدين في المطار خلال الـ 24 ساعة المنصرمة	

لبنان	عالمياً	عدد الإصابات الإجمالي
16275	25,040,371	عدد الوفيات
155	843,727	نسبة الوفيات
0.95%	3,36 %	عدد حالات الشفاء
4484	17,391,755	

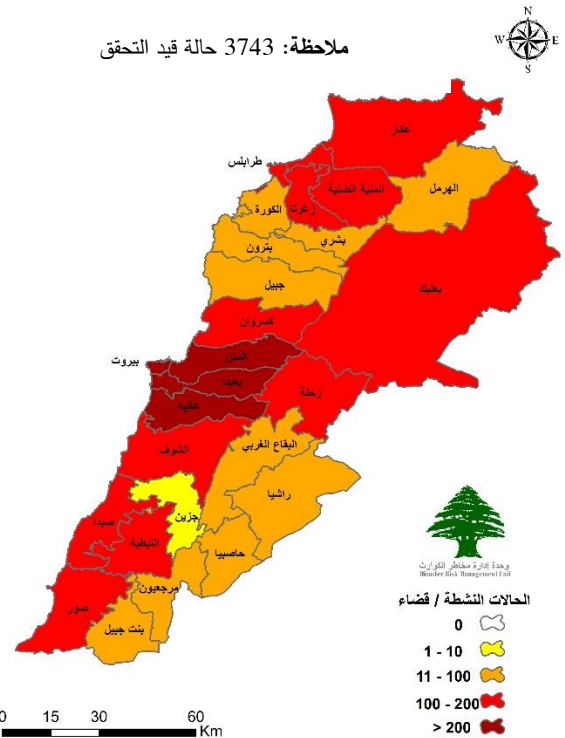
المراجع: المعلومات الصادرة عن وزارة الصحة العامة

توزع الحالات النشطة حسب الأقسضية

منحنى الحالات النشطة



ملاحظة: 3743 حالة قيد التحقق



المراجع: المعلومات الصادرة عن وزارة الصحة العامة

يمكن الاطلاع على التقرير وكافة التعاميم الرسمية الصادرة على الرابط: drm.pcm.gov.lb

أو عبر وسائل التواصل الاجتماعي @DRM_Lebanon

التوزع اليومي للإصابات حسب الأفضية والبلدات

عدد الحالات	قضاء طرابلس
5	البدوي
1	مخيم البدوي
6	الميناء البساتين
48	طرابلس
1	باب الرمل
1	طرابلس البساتين
8	القبّة
11	التبانة
2	الزاهرية
4	زيتون
8	قيد التحقق
عدد الحالات	قضاء الكورة
1	برسا
1	البحصاص
1	ضهر العين
2	أنفة
1	كفريا
1	كفر قاحل
2	كوسيا
1	مجدل
1	زكرون
عدد الحالات	قضاء زغرّتا
1	أردة
3	مجدليا
1	مرايطة
4	زغرّتا
عدد الحالات	قضاء البترون
2	البترون
1	كفر عبيدة
عدد الحالات	قضاء زحلة
3	بر النياس
1	كفر زيد
1	مكسة
1	ماسا
6	قب النياس
1	تعليبايا

192 قيد التحقق

626 المجموع

عدد الحالات	قضاء المتن
1	عين علق
1	عين سعادة
3	انطلباس
2	البوشرية
1	بيت الشعار
1	بيت الكيكو
1	بيت مري
1	بحر صاف
1	بكفيا
6	برج حمود
2	بصاليم
2	الدورة
3	الدكوانة
1	حارة البلان
1	جل اليب
2	جديدة المتن
7	المنصورية
1	نابيه
1	النقاش
1	قرنه شهبان
2	الريوة
4	روضة البوشرية
2	رومية
2	السبتية
2	سد البوشرية
1	سن الفيل
1	الزلقا
7	قيد التحقق
عدد الحالات	قضاء عكار
1	عمارة البيكات
1	عين الزيت
10	برقايل
2	فينيق
1	حيزوق
3	جديدة القيطع
1	مشحا
3	مشمش
1	وادي خالد
1	الريحانية
2	قيد التحقق
عدد الحالات	قضاء الهرمل
5	الهرمل

عدد الحالات	قضاء بعبدا
2	عين الرمانة
8	برج البراجنة
4	الشياح
1	فرن الشباك
47	الغبيري
7	الحدث
1	حارة حريك
2	الحازمية
1	عازيا
7	الجناح
5	اللبلكي
1	المدينة الرياضية
2	المريجة
2	وادي شحرور
4	قيد التحقق
عدد الحالات	قضاء عاليه
1	عاليه
6	عرمون
2	عينات
1	بعورته
2	بيصور
3	بشامون
1	بحدون الضيعة
3	شويقات الامراء
2	شويقات العمروسية
2	حي السلم
1	خلدة
3	مجدلينا
2	قيد التحقق
عدد الحالات	قضاء جبيل
1	أدونيس
2	بلاط
1	الشربين
1	إدة
1	حالات
1	جبيل
عدد الحالات	قضاء المنية الضنية
1	بخعون
1	كفر بينين
1	كفر شلان
4	المنية
1	طاران
عدد الحالات	قضاء بعلبك
1	عين بورضاي
1	بريتال
1	دير الأحمر
1	حوش سنيد
1	معيرون
1	سفري
1	تمنين الفوقا
1	قيد التحقق

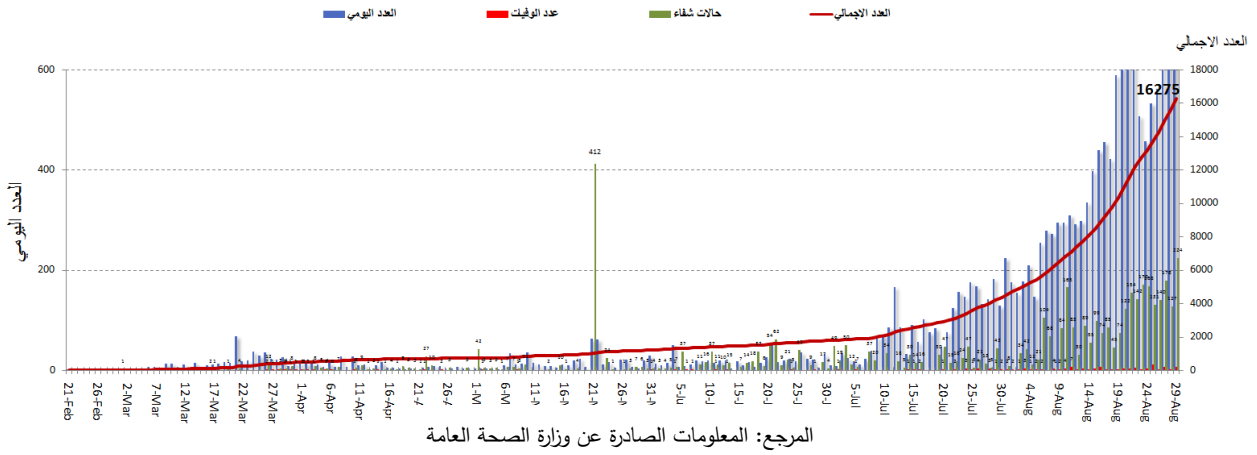
عدد الحالات	محافظة بيروت
1	عين المريسة
7	راس بيروت
1	المنارة
1	قريطم
1	الروشة
4	الحمرا
4	المصيطبة
5	تلة الخياط
9	الظريف
5	المزرعة
4	برج أبي حيدر
4	البسطة الفوقا
1	الملعب البلدي
10	طريق الجديدة
4	راس النبع
1	الباشورة
2	البسطة التحتا
9	الأشرفية
4	قيد التحقق
عدد الحالات	قضاء الشوف
1	عين زحلنا
1	بعقلين
2	برجا
1	الدامور
1	جدرا
1	الجبة
1	كترمايا
1	مرج برجا
1	مطيبة
2	التاعمة
عدد الحالات	قضاء كسروان
1	العقبية
4	البيار
2	جونية غدير
1	ساحل علما
1	جونية صربا
1	المعاملتين
1	الصفرا
1	طبرجا
1	يخشوش
4	ذوق مصبح
1	قيد التحقق
عدد الحالات	قضاء صور
3	الشهابية
2	قيد التحقق
1	صور البص
عدد الحالات	قضاء صيدا
1	عيرا
5	صيда
1	الصرفند
1	تنبوريت

المرجع: المعلومات الصادرة عن وزارة الصحة العامة

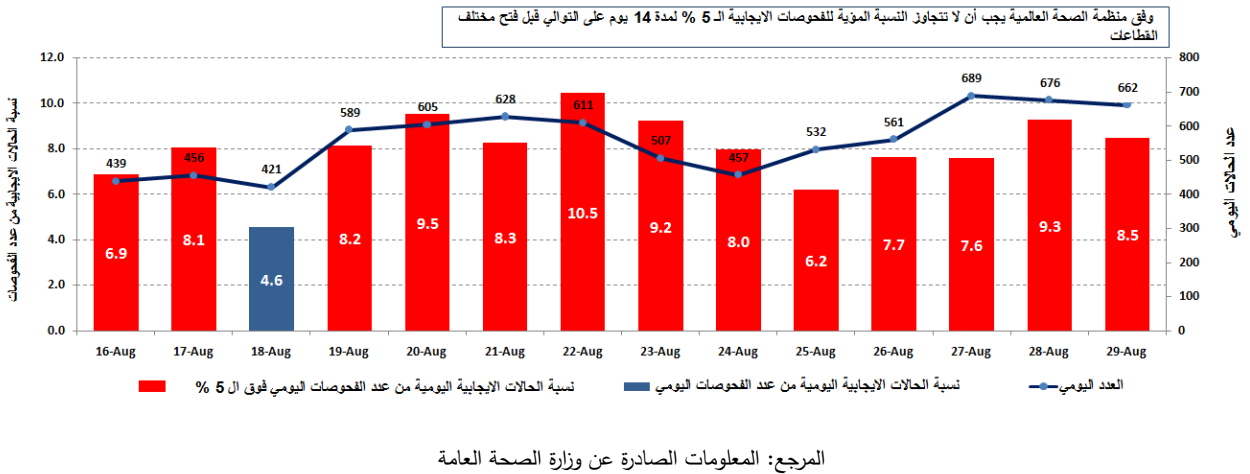
يمكن الاطلاع على التقرير وكافة التعاميم الرسمية الصادرة على الرابط: drm.pcm.gov.lb

أو عبر وسائل التواصل الاجتماعي @DRM_Lebanon

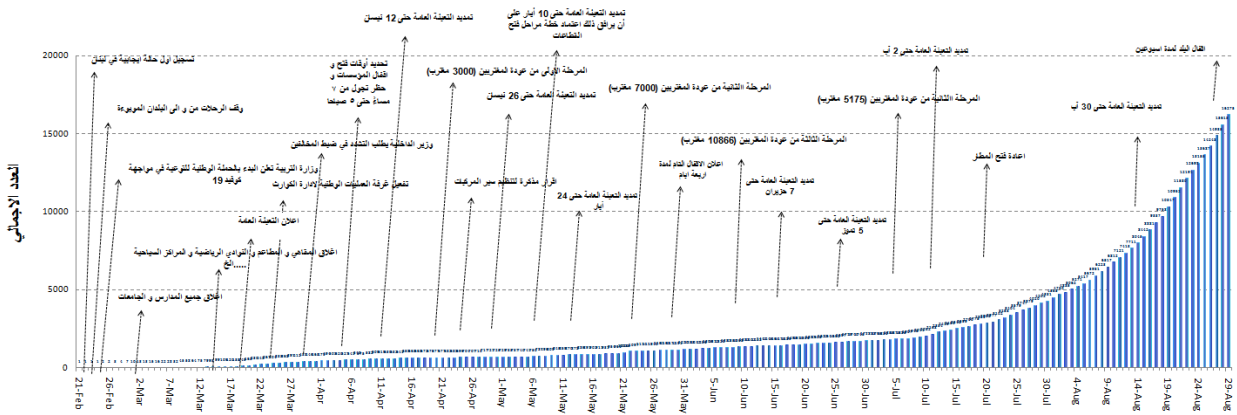
المنحنى الوبائي حسب عدد الحالات اليومي



نسبة الحالات الإيجابية من عدد الفحوصات اليومية (11 إلى 24 آب 2020)



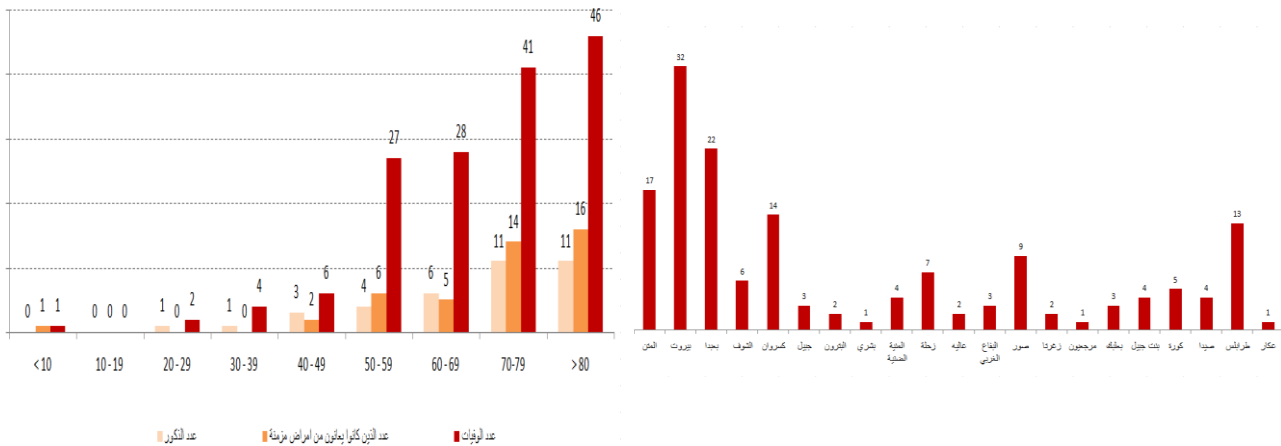
التسلل الزمني للقرارات بحسب العدد الإجمالي للحالات



يمكن الاطلاع على التقرير وكافة التعاميم الرسمية الصادرة على الرابط: drm.pcm.gov.lb

أو عبر وسائل التواصل الاجتماعي @DRM_Lebanon

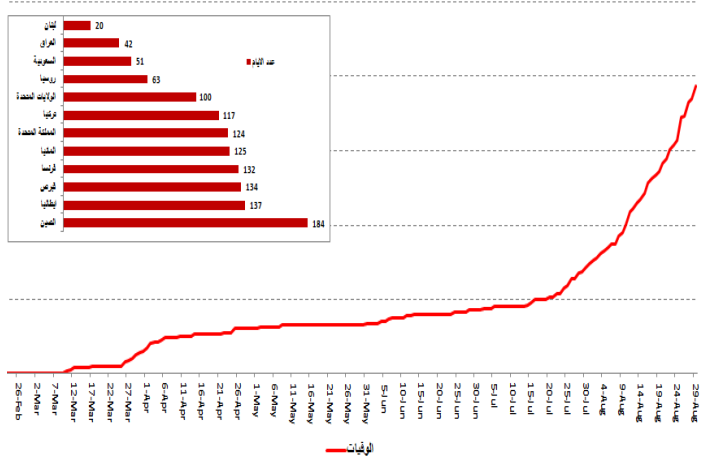
توزع حالات الوفاة حسب الأفضية



توزع حالات الوفاة المسجلة خلال الـ 24 ساعة المنصرمة

المستشفى	المسكن	الجنس	العمر (سنة)	وجود امراض مزمنة
الأميركية	بيروت	ذكر	63	نعم
المقاصد	بيروت	أنثى	77	نعم
المقاصد	بيروت	ذكر	69	نعم
المقاصد	بيروت	ذكر	87	نعم
سدير الحكومي	المنية الضمنية	أنثى	79	نعم
الحريري الحكومي	بعيدا	ذكر	86	نعم
طرابلس الحكومي	طرابلس	ذكر	53	نعم

مقارنة معدّل تضاعف عدد حالات الوفاة في لبنان مع باقي الدول (Death doubling rate)

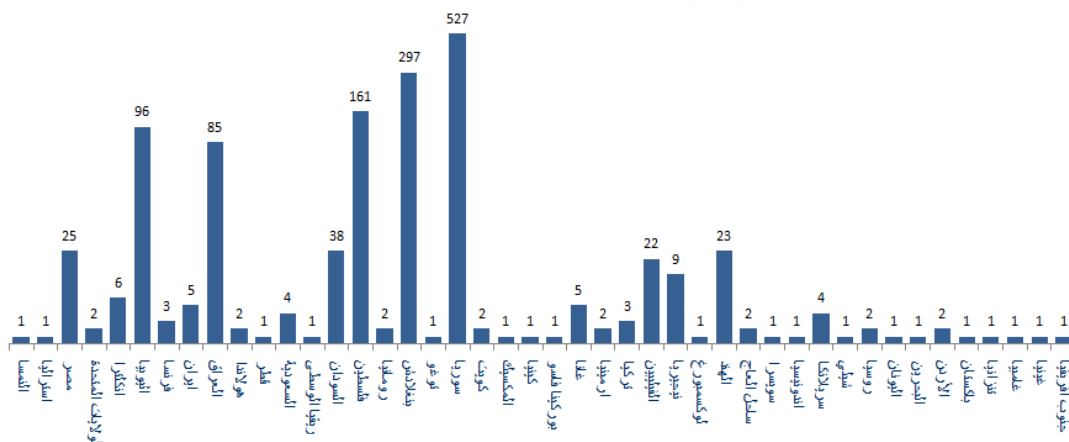


المرجع: المعلومات الصادرة عن وزارة الصحة العامة

يتضاعف عدد حالات الوفاة في لبنان كل 20 يوم

توزع الحالات حسب الجنسية

اللبنانيون 14927 حالة من اصل 16275 (88%)

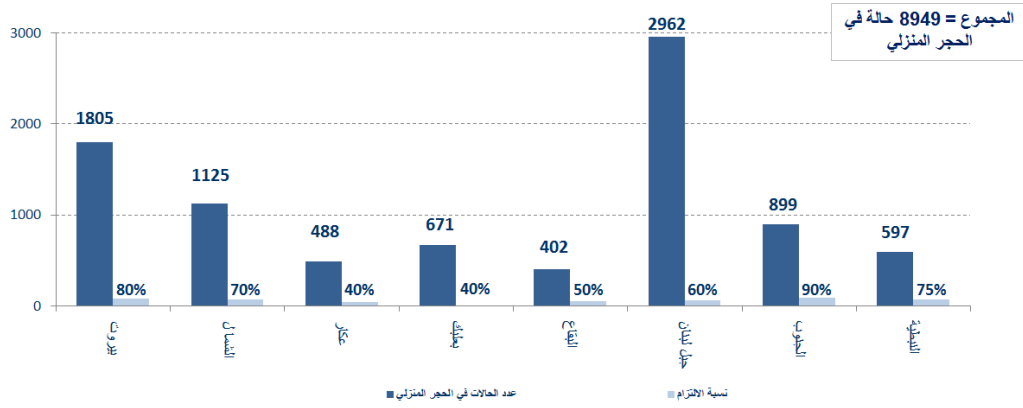


المرجع: المعلومات الصادرة عن وزارة الصحة العامة

يمكن الاطلاع على التقرير وكافة التعاميم الرسمية الصادرة على الرابط: drm.pcm.gov.lb

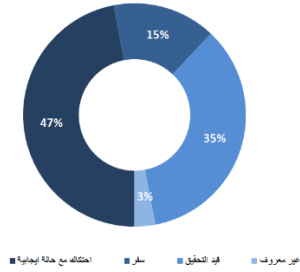
أو عبر وسائل التواصل الاجتماعي @DRM_Lebanon

توزع حالات العزل المنزلي في المحافظات ونسبة الالتزام

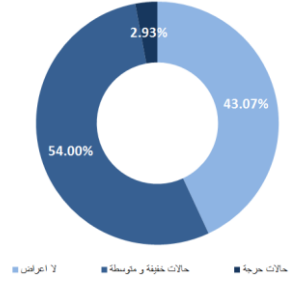


المرجع: المعلومات الصادرة عن وزارة الصحة العامة

طريقة التعرض للعدوى بالفيروس

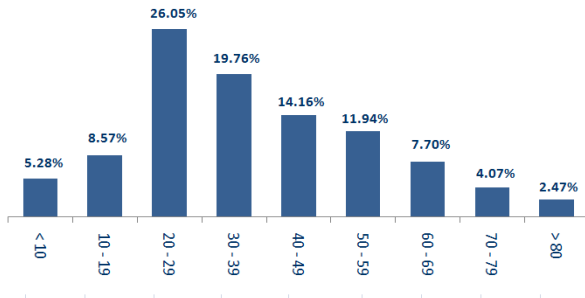


توزع الحالات حسب الوضع الصحي

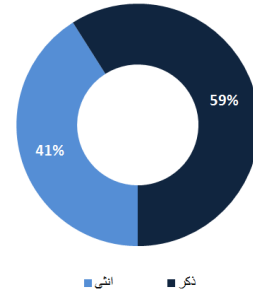


المرجع: المعلومات الصادرة عن وزارة الصحة العامة

توزع الحالات حسب الفئة العمرية



توزع الحالات حسب الجنس



المرجع: المعلومات الصادرة عن وزارة الصحة العامة

الإجراءات قيد التنفيذ – 2020/8/29

وزارة الصحة العامة

- افتتحت وزارة الصحة العامة الجناح المخصص لمعالجة المصابين ب Covid-19 في مركز مستشفى الزهراء - المركز الطبي الجامعي، والذي تم تجهيزه تجاوبا مع الدعوة التي وجهتها وزارة الصحة العامة للمستشفيات الخاصة للمساهمة في تقديم الخدمات الطبية، في إطار مواجهة التفشي المحلي لفيروس كورونا.
- صدر عن وزارة الصحة العامة **المذكرة رقم 126 بتاريخ 2020/8/25** تتعلق بتحديد المخالطين المقربين (close contacts) ضمن يومين قبل ظهور العوارض (للحالة مع عوارض) أو يومين من تشخيص الحالة (للحالة من دون عوارض)، وذلك على الشكل التالي:
 - المخالطين المقيمين في ذات المنزل مع الحالة المثبتة.
 - المخالطين العاملين في نفس مكان عمل الحالة المثبتة.
 - المخالطين الذين تحدثوا بشكل مباشر مع حالة مثبتة وجها لوجه على مسافة تقل عن متر ونصف لأكثر من 10 دقائق.

يمكن الاطلاع على التقرير وكافة التعاميم الرسمية الصادرة على الرابط: drm.pcm.gov.lb

أو عبر وسائل التواصل الاجتماعي @DRM_Lebanon

- تتابع الوزارة الهبات التي تقدّم للقطاع الاستشفائي لزيادة جهوزيته لاستقبال مرضى كورونا كتأمين المعدات وأجهزة التنفس.
- تتابع الوزارة عبر فرق عملها تطبيق الاستراتيجية التي تم وضعها لكبح تفشي فيروس كورونا.
- صدر عن الوزارة نتائج فحوصات إضافية للرحلات القادمة بتاريخ 26 و 27 آب 2020 حيث تم تسجيل عشر حالات إيجابية جديدة توزّعت على الشكل التالي:

عدد الحالات الإيجابية	رقم الرحلة	الشركة	رحلة قادمة من
2020/8/26 (الدفعة الأخيرة)			
2	4404	WLB	أضنا
1	501	الشركة الكويتية	الكويت
2020/8/27			
5	323	الشركة العراقية	بغداد
2	325	MEA	إربيل
10			المجموع

الصليب الأحمر اللبناني

عدد الحالات التي تم نقلها إلى المستشفيات	عدد مراكز الإسعاف الإضافية الجاهزة للاستجابة	عدد مراكز الإسعاف التي تستجيب	عدد مراكز الإسعاف التي تستجيب	عدد مراكز الإسعاف التي تستجيب	عدد مراكز الإسعاف التي تستجيب	عدد مراكز الإسعاف التي تستجيب
42695 (39 فحصاً جديداً)	0	47	47	47	47	47
عدد المتطوعين المدربين على نقل فحوصات PCR	1444	عدد المسعفين المدربين	8534 (5 متدربين جدد)	عدد المتدربين على إعداد خطط استجابة محلية	67541 (33 مستفيداً جديداً)	عدد المستفيدين من حلقات التوعية حول COVID-
عدد المتطوعين الجامعيين المدربين على اجراءات الوقاية في الشركات	217	عدد المتطوعين الجامعيين المدربين على التوعية	550	عدد متطوعي الصليب الاحمر المدربين على التوعية	8340	عدد المتدربين على إدارة مراكز الحجر الصحي
عدد المستفيدين من المنصات الالكترونية (جديد)	77002 (1196 مجموعة جديدة)	عدد المعدات التي تم توزيعها	1221777	عدد الملصقات والمنشورات التي تم توزيعها	431 (3 مرافق جديدة)	عدد المرافق التي تم تعقيمها

الأجهزة العسكرية والأمنية

المهام	الجهة																						
<ul style="list-style-type: none"> - تسير دوريات راجلة ومدولة في مختلف المناطق اللبنانية. - توزيع مساعدات غذائية في مختلف المناطق اللبنانية عبر مكتب التعاون المدني العسكري CIMIC. - إقامة حواجز ظرفية ومساندة قوى الأمن الداخلي في عزل البلدات. 	الجيش																						
<ul style="list-style-type: none"> - تسطير محاضر ضبط بحق المخالفين لقرار الإقفال العام: 	المديرية العامة لقوى الأمن الداخلي																						
<table border="1"> <thead> <tr> <th rowspan="2">مجموع المحاضر التي تم تنظيمها بحق المخالفين لقرارات التبعية العامة منذ 2020/3/8</th> <th colspan="2">عدد محاضر الضبط خلال الـ 24 ساعة المنصرمة</th> </tr> <tr> <th>بيروت</th> <th>بقية المناطق</th> </tr> </thead> <tbody> <tr> <td>20498</td> <td>1</td> <td>محاضر خطية بحق مؤسسات مخالفة (القدرة الاستيعابية والتدابير الوقائية)</td> </tr> <tr> <td>17541</td> <td>125</td> <td>محاضر خطية بحق أشخاص مخالفين قرار التبعية العامة (الأراكيل والتباعد الاجتماعي)</td> </tr> <tr> <td>7801</td> <td rowspan="2">126</td> <td>محاضر خطية بحق الأشخاص المخالفين لقرار وضع كامرة</td> </tr> <tr> <td>6771</td> <td>المجموع</td> </tr> <tr> <td>6578</td> <td>الجنوب</td> <td>الجنوب</td> </tr> <tr> <td>59189</td> <td>المجموع</td> <td>18</td> </tr> </tbody> </table>	مجموع المحاضر التي تم تنظيمها بحق المخالفين لقرارات التبعية العامة منذ 2020/3/8	عدد محاضر الضبط خلال الـ 24 ساعة المنصرمة		بيروت	بقية المناطق	20498	1	محاضر خطية بحق مؤسسات مخالفة (القدرة الاستيعابية والتدابير الوقائية)	17541	125	محاضر خطية بحق أشخاص مخالفين قرار التبعية العامة (الأراكيل والتباعد الاجتماعي)	7801	126	محاضر خطية بحق الأشخاص المخالفين لقرار وضع كامرة	6771	المجموع	6578	الجنوب	الجنوب	59189	المجموع	18	
مجموع المحاضر التي تم تنظيمها بحق المخالفين لقرارات التبعية العامة منذ 2020/3/8		عدد محاضر الضبط خلال الـ 24 ساعة المنصرمة																					
	بيروت	بقية المناطق																					
20498	1	محاضر خطية بحق مؤسسات مخالفة (القدرة الاستيعابية والتدابير الوقائية)																					
17541	125	محاضر خطية بحق أشخاص مخالفين قرار التبعية العامة (الأراكيل والتباعد الاجتماعي)																					
7801	126	محاضر خطية بحق الأشخاص المخالفين لقرار وضع كامرة																					
6771		المجموع																					
6578	الجنوب	الجنوب																					
59189	المجموع	18																					
<ul style="list-style-type: none"> - عزل بعض المناطق للسيطرة على وباء كورونا: 																							
<table border="1"> <thead> <tr> <th>المحافظة / القضاء</th> <th>الموقع</th> </tr> </thead> <tbody> <tr> <td>قضاء بعيدا</td> <td>- مازرة بلدية مجدلبعا في عزل البلدة</td> </tr> <tr> <td>قضاء الشوف</td> <td>- مازرة بلدية داريا في عزل البلدة</td> </tr> </tbody> </table>	المحافظة / القضاء	الموقع	قضاء بعيدا	- مازرة بلدية مجدلبعا في عزل البلدة	قضاء الشوف	- مازرة بلدية داريا في عزل البلدة																	
المحافظة / القضاء	الموقع																						
قضاء بعيدا	- مازرة بلدية مجدلبعا في عزل البلدة																						
قضاء الشوف	- مازرة بلدية داريا في عزل البلدة																						

يمكن الاطلاع على التقرير وكافة التعاميم الرسمية الصادرة على الرابط: drm.pcm.gov.lb

أو عبر وسائل التواصل الاجتماعي @DRM_Lebanon

المديرية العامة للأمن العام	- تطبيق الإجراءات الأمنية والوقائية المطلوبة في المطار وعلى المرافئ والمعابر الحدودية. - تقصّي ومتابعة الحالات المشتبه بها والإيجابية والحالات في الحجر المنزلي للمقيمين والوافدين في مختلف المناطق اللبنانية. - التبليغ عن الحالات الجديدة المصابة في مخيم البص.
المديرية العامة لأمن الدولة	- تقصّي ومتابعة الحالات المشتبه بها والإيجابية والحالات في الحجر المنزلي للمقيمين والوافدين. - التبليغ عن نسبة التزام المحافظات بقرار التعبئة العامة وإقبال المؤسسات التجارية:
	بيروت %65 الجنوب %65 الشمال %70 عكار %60 البقاع %80 النبطية %90 بعلبك الهرمل %50 جبل لبنان %45

وزارة الأشغال العامة والنقل

مطار رفيق الحريري الدولي (خلال الـ 24 ساعة المنصرمة)			
الرحلات القادمة		الرحلات المغادرة	
عدد الرحلات	45	عدد الرحلات	43
عدد الوافدين	2258	عدد المغادرين	4665

المرافئ (خلال الـ 24 ساعة المنصرمة)

المرافئ	دخول		مغادرة	
	العدد	قادمة من	العدد	الوجهة
مرفأ بيروت	1	طرابلس	1	بور سعيد
			1	اللاذقية
مرفأ طرابلس	1	الاسكندرون	1	بيروت
	1	الإسكندرية		
مرفأ جبيل			1	روسيا
المجموع	3		4	

قرارات عامة

- صدر عن وزارة الداخلية والبلديات **القرار رقم 1032 بتاريخ 2020/8/27** حول تعديل مواقيت فتح وإقبال المؤسسات الصناعية والتجارية ضمن إجراءات التعبئة العامة وإيقاف العمل بالقرار 1003 المتعلق بالإقبال بالحد الأقصى ابتداء من صباح يوم الجمعة 2020/8/28. تضمن القرار تحديد الخطة الوقائية المتوجب اعتمادها من قبل كافة القطاعات وذلك ضمن مرحلة تحضيرية وثلاث مراحل زمنية ترتبط بتقييم الواقع الصحي الوبائي وتراعي الوضع الاقتصادي والاجتماعي يبدأ تطبيقها اعتباراً من تاريخ بدء فتح المؤسسات الصناعية والتجارية. كما تضمن القرار تعديل وقت الولوج والخروج من الشوارع ليصبح من الساعة العاشرة مساء لغاية السادسة صباحاً.
- صدر عن المجلس الأعلى للدفاع بتاريخ 2020/8/26 قرار يقضي بتمديد **التعبئة العامة لنهاية العام 2020** لمواجهة تفشي جائحة كورونا.

وزارة الخارجية والمغتربين

- تتواصل وزارة الخارجية والمغتربين بشكل دائم مع البعثات الدبلوماسية اللبنانية في الخارج للوقوف على آخر المستجدات بشأن انتشار جائحة كورونا ومتابعة أوضاع اللبنانيين المغتربين.
- تتابع وزارة الخارجية والمغتربين التنسيق مع اللجنة الوطنية لمتابعة التدابير والإجراءات الوقائية لمواجهة فيروس كورونا ومع وزارة الصحة العامة والوزارات والإدارات المعنية الأخرى تطبيق الإجراءات والتدابير المعتمدة، كما تتواصل الوزارة مع كافة السفارات الأجنبية والمنظمات الإقليمية والدولية في هذا الإطار.

مخالفات قرارات التعبئة العامة

- تجمعات مطلية ومظاهرات.
- عدم الالتزام بالتدابير والإجراءات الوقائية المطلوبة في عدد من المحلات والأسواق (وضع الكمامة أو قناع الوجه، تعقيم اليدين، الحفاظ على المسافة الآمنة).
- تجمعات في مناسبات اجتماعية.
- عدم التزام المخالطين لحالات مؤكدة بإجراءات العزل المنزلي لحين صدور نتائج الفحوصات المخبرية.

عند الشعور بأية عوارض، الاتصال مباشرة على الرقم الساخن لوزارة الصحة العامة: 1214 أو 01/594459

يمكن الاطلاع على التقرير وكافة التعاميم الرسمية الصادرة على الرابط: drm.pcm.gov.lb

أو عبر وسائل التواصل الاجتماعي @DRM_Lebanon

لائحة بالمختبرات المعتمدة من قبل وزارة الصحة العامة لإجراء فحوصات الـPCR

المستشفيات الحكومية			
الموقع	اسم المستشفى	الموقع	اسم المستشفى
بنت جبيل	مستشفى بنت جبيل الحكومي	بيروت	مستشفى رفيق الحريري الجامعي
زحلة	مستشفى الرئيس الياقوت الهراوي الحكومي	طرابلس	مستشفى طرابلس الحكومي
البترون	مستشفى البترون الحكومي	كسروان	مستشفى فتوح كسروان الحكومي - البوار
حلبا	مستشفى حلبا الحكومي	بعلبك	مستشفى بعلبك الحكومي
		تبينين	مستشفى تبينين الحكومي
المستشفيات الخاصة			
الموقع	اسم المستشفى / المختبر	الموقع	اسم المستشفى / المختبر
بيروت	مستشفى أوتيل ديو دو فرانس (HDF/Mérieux/USJ)	بيروت	مستشفى الجامعة الأميركية AUBMC
بيروت	مستشفى رزق (LAU)	بيروت	مستشفى القديس جاورجيوس Saint George Hospital
طرابلس	مستشفى المظلوم	جبيل	مستشفى سيده المعونات الجامعي CHU-NDS
بعيدا	مختبر الهادي	طرابلس	مستشفى المنلا
جبيل	مختبر عقيقي	الكورة	مستشفى هيكل
صور	مختبر المشرق MDC	المتن	مستشفى سرحال
صور	مستشفى جبل عامل	بيروت	مستشفى اللبناني الجعيتاوي الجامعي HLG
بيروت	مختبر مركز الأطباء	بعيدا	مستشفى جبل لبنان MLH
صيدا	مختبر الكريم KML	بعيدا	مستشفى السان جورج الحدث
النبطية	مختبر الصباح SDC	الشوف	مستشفى عين وزين
بعيدا	مختبر INOVIE	صيدا	مستشفى حمود الجامعي
المتن	مختبر TRANSMEDICAL	بعلبك	مستشفى دار الأمل الجامعي
زحلة	مختبر MCC	النبطية	مستشفى الشيخ راغب حرب
الحازمية	مستشفى قلب بسوع SACRE-COEUR	زغرتا	مختبر الشمال الاستشفائي CHN
المنصورية	مستشفى BELLEVUE	الحازمية	مختبر CLINIGEN
طرابلس	مختبر ميكروبيولوجيا الصحة والبيئة LMSE	الغبييري	المختبرات الحديثة
بيروت	مستشفى الرسول الأعظم	بيروت	مختبر AMERICAN DIAGNOSTIC CENTER
طرابلس	مستشفى النبي	زحلة	مستشفى خوري
		الحمرا	مختبر Medical Diagnostic Treatment Center Drive-through (MDTC) - فقط
ملاحظة: بعض نتائج الفحوصات الإيجابية التي ترسل من هذه المختبرات إلى وزارة الصحة العامة لا تتضمن رقم هاتف لتتبع الحالات مما يساهم في انتشار الوباء			

يمكن الاطلاع على التقرير وكافة التعاميم الرسمية الصادرة على الرابط: drm.pcm.gov.lb

أو عبر وسائل التواصل الاجتماعي @DRM_Lebanon