

غرفة العمليات الوطنية لإدارة الكوارث - السراي الحكومي الكبير

التقرير اليومي حول COVID-19



وقت صدور التقرير: 20:00

تقرير رقم: 163

التاريخ: الجمعة 28 آب 2020

11205 حالة نشطة (Active Cases)	
10908 حالات في العزل المنزلي	297 حالة استشفاء
8 حالات جديدة متوسطة خلال الـ 24 ساعة المنصرمة	207 مجموع الحالات المتوسطة
7 حالات جديدة في العناية الفائقة خلال الـ 24 ساعة المنصرمة	90 مجموع الحالات في العناية الفائقة
لبنان	عالمياً
15613	24,756,300
148	838,145
0.94%	3,38 %
4260	17,187,337
عدد الإصابات الإجمالي	
عدد الوفيات	
نسبة الوفيات	
عدد حالات الشفاء	

148 مجموع حالات الوفاة
2 حالات وفاة جديدة
4260 حالة شفاء
565 حالة تم تسجيلها في القطاع الصحي خلال الـ 24 ساعة المنصرمة
19 حالة تم تسجيلها في القطاع الصحي خلال الـ 24 ساعة المنصرمة

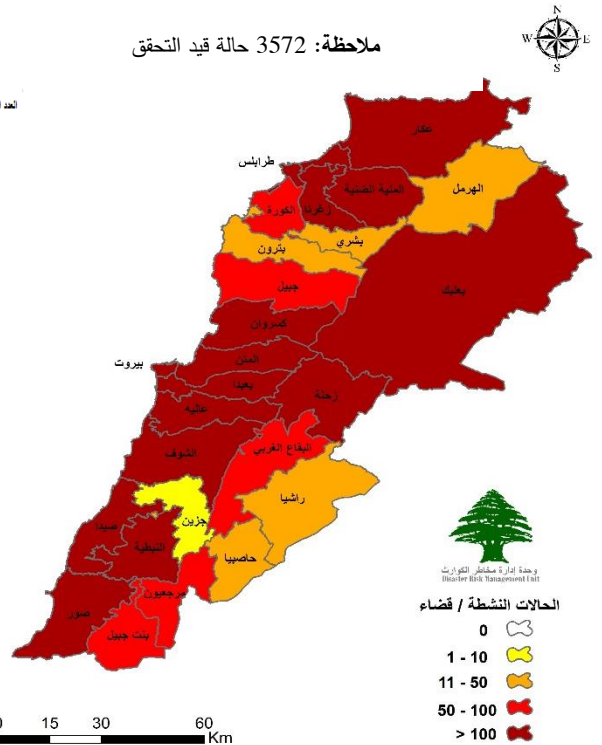
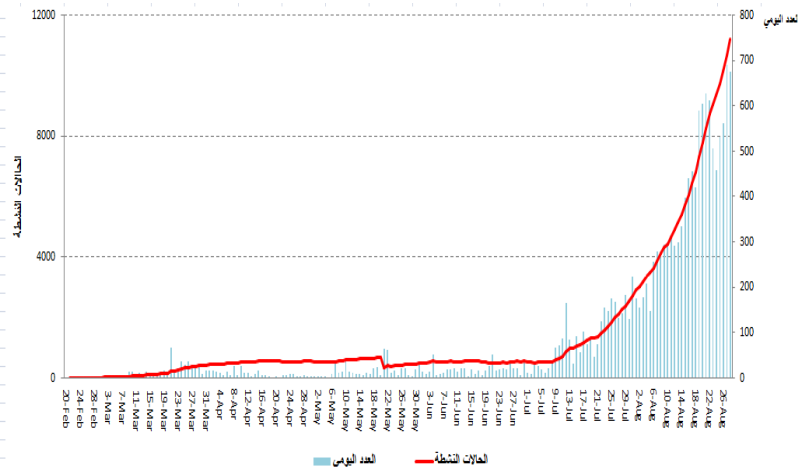
15613 حالة تم تسجيلها منذ 2020/2/21	
1327 وافدين	14286 مقيمين
676 حالة جديدة	
4 وافدين	672 مقيمين
490,051 فحص كورونا منذ 2020/2/21	
7270 فحوصات كورونا للمقيمين خلال الـ 24 ساعة المنصرمة	
1636 فحص كورونا للوافدين في المطار خلال الـ 24 ساعة المنصرمة	

المرجع: المعلومات الصادرة عن وزارة الصحة العامة

توزع الحالات النشطة حسب الأقسية

منحنى الحالات النشطة

ملاحظة: 3572 حالة قيد التحقق



المرجع: المعلومات الصادرة عن وزارة الصحة العامة

يمكن الاطلاع على التقرير وكافة التعاميم الرسمية الصادرة على الرابط: drm.pcm.gov.lb

أو عبر وسائل التواصل الاجتماعي @DRM_Lebanon

التوزع اليومي للإصابات حسب الأفضية والبلدات

عدد الحالات	قضاء عاليه
5	عرمون
2	بشامون
6	بمهريه
2	بتاثر
1	شانيه
6	الشويفات الأمراء
1	الشويفات العمروسية
1	الشويفات القبة
4	حي السلم
1	الكحالة
2	خلدة
1	مجدليعا
2	المشرفة
1	مجدليا
2	القماطية
1	رويبسات صوفر
1	صوفر
4	قيد التحقق
قضاء كسروان	
1	عشقوت
1	العقبة
1	أدما
2	أونيس
3	البوار
2	جونية
1	حارة صخر
1	الكسليك
1	صربا
5	الصفرا
1	نوق مكابل
1	قيد التحقق
قضاء طرابلس	
1	البداوي
12	المبنا
41	طرابلس
5	القبة
9	التبانة
4	الزاهرية
7	قيد التحقق
قضاء بنت جبيل	
2	السلطانية

159	قيد التحقق
676	المجموع

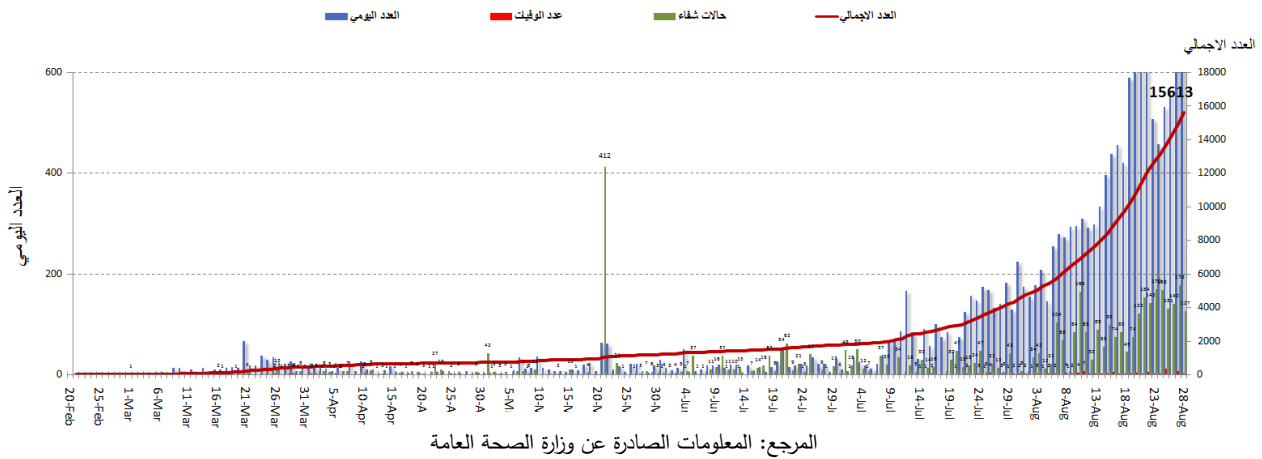
عدد الحالات	قضاء المتن
1	عين الخروبة
2	عين سعادة
2	انطلياس
1	بعيدات
6	البوشرية
2	بيت الشعار
1	بيت شباب
1	بيت مري
1	بحر صاف
7	برج حمود
4	بصايم
18	الدورة
1	الديثونية
7	الدكرانة
2	ديك المحدي
1	الفتار
1	جديدة المتن
1	جسر الباشا
2	المنصورية
7	مزرعة بشوع
1	النبعة
1	الربوة
2	الروضة
1	رومية
1	السبتية
2	سد البوشرية
6	سن الفيل
1	الزهريه
3	الزلقا
2	قيد التحقق
قضاء صور	
3	بفلاي
1	صور البص
1	قيد التحقق
قضاء النبطية	
1	بريقع
1	دير الزهراني
2	تول
1	قيد التحقق
قضاء المنية الضنية	
1	بخعون
2	بيت الفقس
1	بحنين
1	دير عمار
1	إيزال
1	المنية
1	السفيرة
15	قيد التحقق

عدد الحالات	قضاء بعبدا
1	عاريا
5	عين الرمانة
1	بعلشميه
2	بنر حسن
8	برج البراجنة
3	الشيح
1	دير الحرف
2	الحدث
7	حارة حريك
1	الحازمية
4	الجنح
4	الليلكي
3	المريجة
1	وادي شحرور
2	تحويلة الغدير
6	قيد التحقق
قضاء الكورة	
1	ضهر العين
1	ددة
1	أنفة
1	مجدل
قضاء زغرتا	
1	أردة
2	إهدن
2	الفوار
1	مرياطة
1	سرعل
3	قيد التحقق
قضاء البترون	
1	البترون
1	شكا
1	قيد التحقق
قضاء البقاع الغربي	
1	حوش الحرمة
3	خربة قفار
1	المرج
1	الصويري
قضاء صيدا	
1	عفقون
1	عرب الطيبة
1	عين الحلوة
1	الغازية
2	الهلالية
1	كفر ملكي
1	خرطوم
1	المروانية
11	قيد التحقق
قضاء بعلبك	
2	اللوة
1	تمنين الفوقا
1	تمنين التحتا

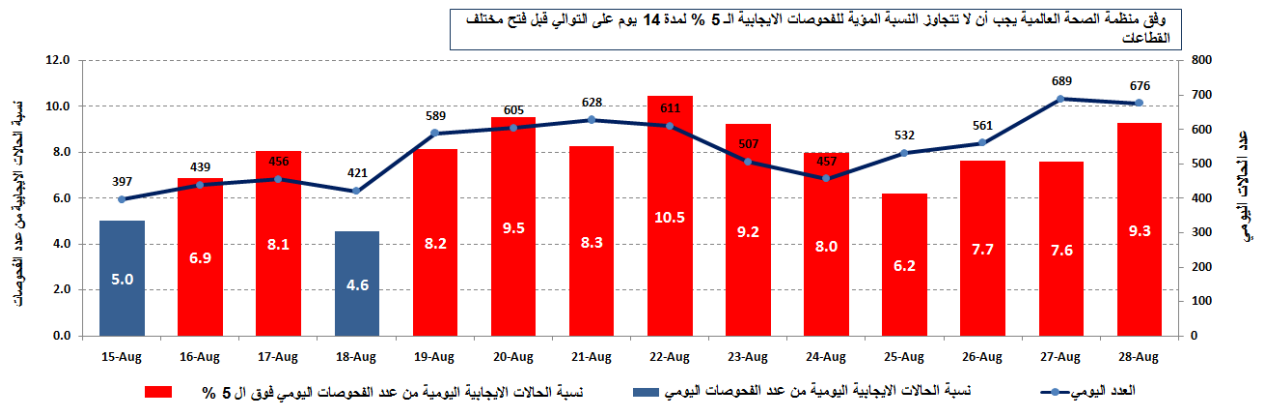
عدد الحالات	محافظة بيروت
1	عين المريسة
1	راس بيروت
1	المنارة
11	الحمرا
1	الصفورية
7	المصيطبة
4	مار الياس
1	الظريف
7	المزرعة
5	برج أبي حيدر
6	البسطة الفوقا
12	طريق الجديدة
7	راس النبع
3	البسطة التحتا
34	الأشرفية
10	قيد التحقق
قضاء الشوف	
3	برجا
1	بشتفين
1	بعماتا
2	البرجين
3	داريا
1	الديبة
1	الحية
2	كترمايا
2	مزبود
3	الناعمة
2	وادي الزينة
قضاء جبيل	
2	بشتليدا
1	بلاط
1	حالات
1	كفون
1	ترنج
قضاء عكار	
1	العبودية
1	عكار العتيقة
3	برقايل
1	حلبا
4	جديدة القيطع
1	كواشرا
1	الريحانية
1	تلمعيان
2	زوايب
4	قيد التحقق
قضاء زحلة	
1	بر الياس
1	جزرتا
2	مجدل عنجر
16	قب الياس

المرجع: المعلومات الصادرة عن وزارة الصحة العامة

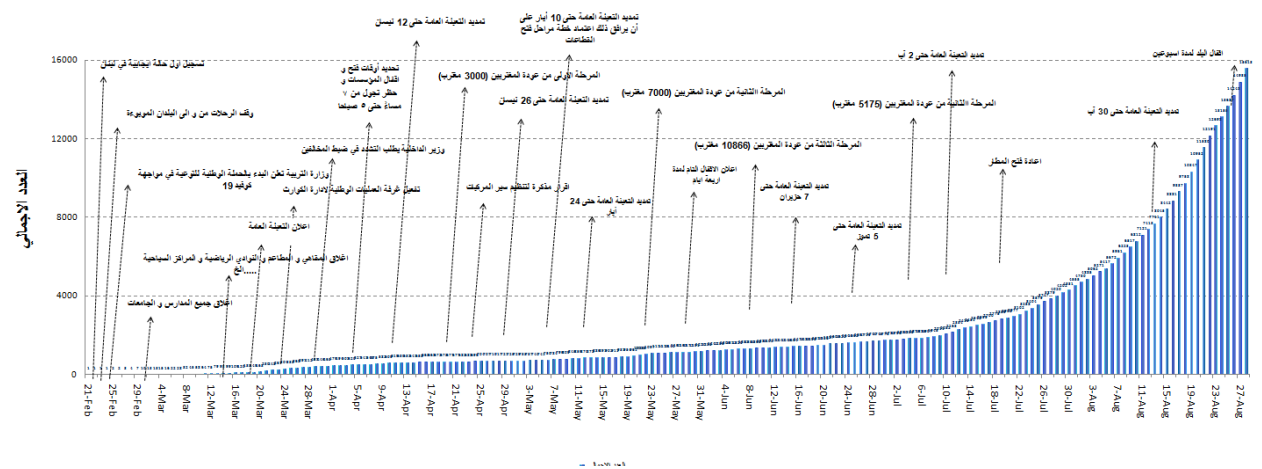
المنحنى الوبائي حسب عدد الحالات اليومي



نسبة الحالات الإيجابية من عدد الفحوصات اليومية (11 إلى 24 آب 2020)



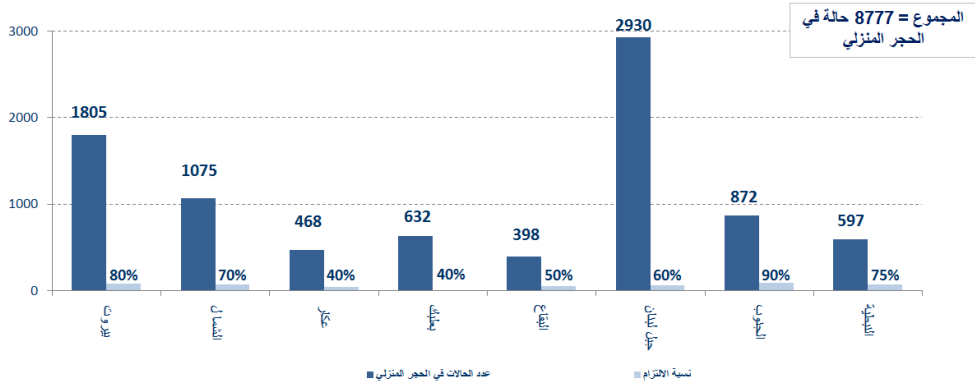
التسلل الزمني للقرارات بحسب العدد الإجمالي للحالات



يمكن الاطلاع على التقرير وكافة التعاميم الرسمية الصادرة على الرابط: drm.pcm.gov.lb

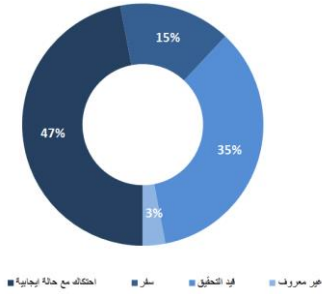
أو عبر وسائل التواصل الاجتماعي @DRM_Lebanon

توزع حالات العزل المنزلي في المحافظات ونسبة الالتزام

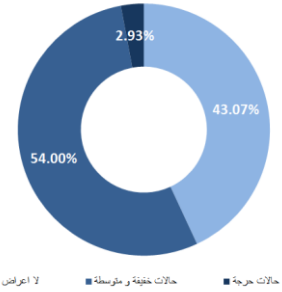


المرجع: المعلومات الصادرة عن وزارة الصحة العامة

طريقة التعرض للعدوى بالفيروس

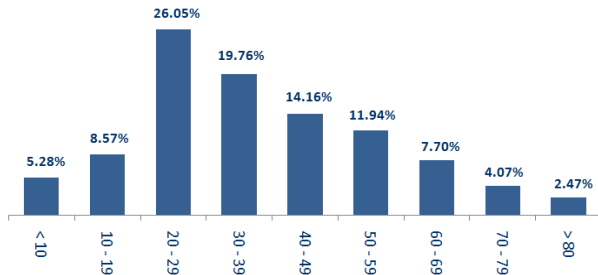


توزع الحالات حسب الوضع الصحي

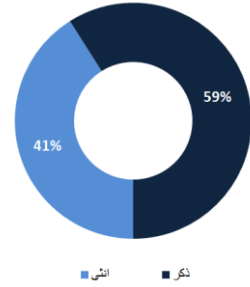


المرجع: المعلومات الصادرة عن وزارة الصحة العامة

توزع الحالات حسب الفئة العمرية



توزع الحالات حسب الجنس



المرجع: المعلومات الصادرة عن وزارة الصحة العامة

الإجراءات قيد التنفيذ - 2020/8/28

وزارة الصحة العامة

- صدر عن وزارة الصحة العامة **المذكرة رقم 126 بتاريخ 2020/8/25** تتعلق بتحديد المخالطين المقربين (close contacts) ضمن يومين قبل ظهور العوارض (للحالة مع عوارض) أو يومين من تشخيص الحالة (للحالة من دون عوارض)، وذلك على الشكل التالي:
 - المخالطين المقيمين في ذات المنزل مع الحالة المثبتة.
 - المخالطين العاملين في نفس مكان عمل الحالة المثبتة.
 - المخالطين الذين تحدثوا بشكل مباشر مع حالة مثبتة وجها لوجه على مسافة تقل عن متر ونصف لأكثر من 10 دقائق.
- أعلنت الوزارة عن جهوزية مستشفى سان جورج للبدء باستقبال المصابين ب COVID-19 ابتداء من الأسبوع المقبل، تنفيذا للقرار المتخذ بتحويل المستشفى بأكمله إلى مستشفى خاص بمرضى كورونا.
- تتابع الوزارة الهبات التي تقدم للقطاع الاستشفائي لزيادة جهوزيته لاستقبال مرضى كورونا كتأمين المعدات وأجهزة التنفس.
- تتابع الوزارة عبر فرق عملها تطبيق الاستراتيجية التي تم وضعها لكبح نقشي فيروس كورونا.

يمكن الاطلاع على التقرير وكافة التعاميم الرسمية الصادرة على الرابط: drm.pcm.gov.lb

أو عبر وسائل التواصل الاجتماعي @DRM_Lebanon

الصليب الأحمر اللبناني							
42656 217) فحصاً جديداً)	عدد فحوصات PCR التي تم نقلها إلى المختبرات	0	عدد مراكز الإسعاف الإضافية الجاهزة للاستجابة	47	عدد مراكز الإسعاف التي تستجيب	4080 (34 حالة جديدة)	عدد الحالات التي تم نقلها إلى المستشفيات
166	عدد المتطوعين المدرّبين على نقل فحوصات PCR	1444	عدد المسعفين المدرّبين	8529	عدد المتدربين على إعداد خطط استجابة محلية	67455	عدد المستفيدين من حلقات التوعية حول COVID-
967	عدد المتطوعين الجامعيين المدرّبين على اجراءات الوقاية في الشركات	217	عدد المتطوعين الجامعيين المدرّبين على التوعية	550	عدد متطوعي الصليب الاحمر المدرّبين على التوعية	8340	عدد المتدربين على إدارة مراكز الحجر الصحي
4102	عدد المستفيدين من المنصات الإلكترونية	75653	عدد المعدات التي تم توزيعها	1221777	عدد الملصقات والمنشورات التي تم توزيعها	428	عدد المرافق التي تم تعقيمها

الأجهزة العسكرية والأمنية

المهام	الجهة																										
<ul style="list-style-type: none"> - تسيير دوريات راجلة ومدوّلة في مختلف المناطق اللبنانية. - توزيع مساعدات غذائية في مختلف المناطق اللبنانية عبر مكتب التعاون المدني العسكري CIMIC. - إقامة حواجز ظرفية ومساندة قوى الأمن الداخلي في عزل البلدات. 	الجيش																										
<ul style="list-style-type: none"> - تسطير محاضر ضبط بحق المخالفين لقرار الإقفال العام: <table border="1"> <thead> <tr> <th colspan="2">عدد محاضر الضبط خلال الـ 24 ساعة المنصرمة</th> <th colspan="2">مجموع المحاضر التي تم تنظيمها بحق المخالفين لقرارات التعبئة العامة منذ 2020/3/8</th> </tr> </thead> <tbody> <tr> <td>21</td> <td>الوقائية</td> <td>محااضر خطية بحق مؤسسات مخالفة (القدرة الاستيعابية والتدابير)</td> <td>20497</td> </tr> <tr> <td>106</td> <td>محااضر خطية بحق أشخاص مخالفين قرار التعبئة العامة (الأراكل والتباعد الاجتماعي)</td> <td>17476</td> <td>محااضر خطية بحق الأشخاص المخالفين لقرار وضع كمامة</td> </tr> <tr> <td>7769</td> <td rowspan="2">المجموع</td> <td rowspan="2">بيروت</td> <td>20497</td> </tr> <tr> <td>6761</td> <td>جبل لبنان</td> </tr> <tr> <td>6560</td> <td>الجنوب</td> <td>الجنوب</td> <td>الشمال</td> </tr> <tr> <td>59063</td> <td>المجموع</td> <td>29</td> <td>16</td> </tr> </tbody> </table>	عدد محاضر الضبط خلال الـ 24 ساعة المنصرمة		مجموع المحاضر التي تم تنظيمها بحق المخالفين لقرارات التعبئة العامة منذ 2020/3/8		21	الوقائية	محااضر خطية بحق مؤسسات مخالفة (القدرة الاستيعابية والتدابير)	20497	106	محااضر خطية بحق أشخاص مخالفين قرار التعبئة العامة (الأراكل والتباعد الاجتماعي)	17476	محااضر خطية بحق الأشخاص المخالفين لقرار وضع كمامة	7769	المجموع	بيروت	20497	6761	جبل لبنان	6560	الجنوب	الجنوب	الشمال	59063	المجموع	29	16	المديرية العامة لقوى الأمن الداخلي
عدد محاضر الضبط خلال الـ 24 ساعة المنصرمة		مجموع المحاضر التي تم تنظيمها بحق المخالفين لقرارات التعبئة العامة منذ 2020/3/8																									
21	الوقائية	محااضر خطية بحق مؤسسات مخالفة (القدرة الاستيعابية والتدابير)	20497																								
106	محااضر خطية بحق أشخاص مخالفين قرار التعبئة العامة (الأراكل والتباعد الاجتماعي)	17476	محااضر خطية بحق الأشخاص المخالفين لقرار وضع كمامة																								
7769	المجموع	بيروت	20497																								
6761			جبل لبنان																								
6560	الجنوب	الجنوب	الشمال																								
59063	المجموع	29	16																								
<ul style="list-style-type: none"> - عزل بعض المناطق للسيطرة على وباء كورونا: <table border="1"> <thead> <tr> <th>المحافظة / القضاء</th> <th>الموقع</th> </tr> </thead> <tbody> <tr> <td>قضاء بعبدا</td> <td>- موازرة بلدية مجدلبعا في عزل البلدة</td> </tr> <tr> <td>قضاء الشوف</td> <td>- موازرة بلدية داريا في عزل البلدة</td> </tr> </tbody> </table>	المحافظة / القضاء	الموقع	قضاء بعبدا	- موازرة بلدية مجدلبعا في عزل البلدة	قضاء الشوف	- موازرة بلدية داريا في عزل البلدة	المديرية العامة للأمن العام																				
المحافظة / القضاء	الموقع																										
قضاء بعبدا	- موازرة بلدية مجدلبعا في عزل البلدة																										
قضاء الشوف	- موازرة بلدية داريا في عزل البلدة																										
<ul style="list-style-type: none"> - تطبيق الإجراءات الأمنية والوقائية المطلوبة في المطار وعلى المرافئ والمعايير الحدودية. - تقصي ومتابعة الحالات المشتبه بها والإيجابية والحالات في الحجر المنزلي للمقيمين والوافدين في مختلف المناطق اللبنانية. - التبليغ عن الحالات الجديدة في مخيم برج الشمالي في صور. 	المديرية العامة للأمن العام																										
<ul style="list-style-type: none"> - تقصي ومتابعة الحالات المشتبه بها والإيجابية والحالات في الحجر المنزلي للمقيمين والوافدين. - تنفيذ دوريات في مختلف المناطق اللبنانية للكشف على المؤسسات والمحلات التجارية المخالفة لقرارات التعبئة العامة وتوجيه إنذارات للمخالفين. - التبليغ عن إقفال قصر عدل النبطية بسبب إصابة أحد الموظفين وذلك لمدة يومين. - التبليغ عن نسبة التزام المحافظات بقرار التعبئة العامة وإقفال المؤسسات التجارية: <table border="1"> <thead> <tr> <th>بيروت</th> <th>الجنوب</th> <th>الشمال</th> <th>عكار</th> <th>البقاع</th> <th>النبطية</th> <th>بعلبك الهرمل</th> <th>جبل لبنان</th> </tr> </thead> <tbody> <tr> <td>65%</td> <td>70%</td> <td>70%</td> <td>49%</td> <td>62%</td> <td>90%</td> <td>50%</td> <td>50%</td> </tr> </tbody> </table>	بيروت	الجنوب	الشمال	عكار	البقاع	النبطية	بعلبك الهرمل	جبل لبنان	65%	70%	70%	49%	62%	90%	50%	50%	المديرية العامة لأمن الدولة										
بيروت	الجنوب	الشمال	عكار	البقاع	النبطية	بعلبك الهرمل	جبل لبنان																				
65%	70%	70%	49%	62%	90%	50%	50%																				

يمكن الاطلاع على التقرير وكافة التعاميم الرسمية الصادرة على الرابط: drm.pcm.gov.lb

أو عبر وسائل التواصل الاجتماعي @DRM_Lebanon

وزارة الأشغال العامة والنقل

مطار رفيق الحريري الدولي (خلال الـ 24 ساعة المنصرمة)

الرحلات القادمة		الرحلات المغادرة	
عدد الرحلات	47	عدد الرحلات	49
عدد الوافدين	2699	عدد المغادرين	4575

المرفأى (خلال الـ 24 ساعة المنصرمة)

المرفأ	دخول			مغادرة		
	العدد	قادمة من	على متنها	العدد	الوجهة	على متنها
مرفأ بيروت	1	دمياط	مستوعبات	1	إزمير	مستوعبات
مرفأ طرابلس				1	مرسين	مستوعبات
مرفأ الجبة	1	اليونان	فيول أويل	1	طرطوس	فارغة
المجموع	2			4		

قرارات عامة

- صدر عن وزارة الداخلية والبلديات **القرار رقم 1032 بتاريخ 2020/8/27** حول تعديل مواقيت فتح وإقفال المؤسسات الصناعية والتجارية ضمن إجراءات التعبنة العامة وإيقاف العمل بالقرار 1003 المتعلق بالإقفال بالحد الأقصى ابتداء من صباح يوم الجمعة 2020/8/28. تضمن القرار تحديد الخطة الوقائية المتوجب اعتمادها من قبل كافة القطاعات وذلك ضمن مرحلة تحضيرية وثلاث مراحل زمنية ترتبط بتقييم الواقع الصحي الوبائي وتراعي الوضع الاقتصادي والاجتماعي يبدأ تطبيقها اعتباراً من تاريخ بدء فتح المؤسسات الصناعية والتجارية. كما تضمن القرار تعديل وقت الولوج والخروج من الشوارع ليصبح من الساعة العاشرة مساء لغاية السادسة صباحاً.
- صدر عن المجلس الأعلى للدفاع بتاريخ 2020/8/26 قراراً يقضي بتمديد التعبنة العامة لنهاية العام 2020 لمواجهة تفشي جائحة كورونا.

وزارة الخارجية والمغتربين

- تتواصل وزارة الخارجية والمغتربين بشكل دائم مع البعثات الدبلوماسية اللبنانية في الخارج للوقوف على آخر المستجدات بشأن انتشار جائحة كورونا ومتابعة أوضاع اللبنانيين المغتربين.
- تتابع وزارة الخارجية والمغتربين التنسيق مع اللجنة الوطنية لمتابعة التدابير والإجراءات الوقائية لمواجهة فيروس كورونا ومع وزارة الصحة العامة والوزارات والإدارات المعنية الأخرى تطبيق الإجراءات والتدابير المعتمدة، كما تتواصل الوزارة مع كافة السفارات الأجنبية والمنظمات الإقليمية والدولية في هذا الإطار.

مخالفات قرارات التعبنة العامة

- تجمعات مطلبية ومظاهرات.
- عدم الالتزام بالتدابير والإجراءات الوقائية المطلوبة في عدد من المحلات والأسواق (وضع الكمامة أو قناع الوجه، تعقيم اليدين، الحفاظ على المسافة الآمنة).
- تجمعات في مناسبات اجتماعية.
- عدم التزام المخالطين لحالات مؤكدة بإجراءات العزل المنزلي لحين صدور نتائج الفحوصات المخبرية.

عند الشعور بأية عوارض، الاتصال مباشرة على الرقم الساخن لوزارة الصحة العامة: 1214 أو 01/594459

يمكن الاطلاع على التقرير وكافة التعاميم الرسمية الصادرة على الرابط: drm.pcm.gov.lb

أو عبر وسائل التواصل الاجتماعي @DRM_Lebanon

لائحة بالمختبرات المعتمدة من قبل وزارة الصحة العامة لإجراء فحوصات الـPCR

المستشفيات الحكومية			
الموقع	اسم المستشفى	الموقع	اسم المستشفى
بنت جبيل	مستشفى بنت جبيل الحكومي	بيروت	مستشفى رفيق الحريري الجامعي
زحلة	مستشفى الرئيس الياقوت الهراوي الحكومي	طرابلس	مستشفى طرابلس الحكومي
البترون	مستشفى البترون الحكومي	كسروان	مستشفى فتوح كسروان الحكومي - البوار
حلبا	مستشفى حلبا الحكومي	بعلبك	مستشفى بعلبك الحكومي
		تبينين	مستشفى تبينين الحكومي
المستشفيات الخاصة			
الموقع	اسم المستشفى / المختبر	الموقع	اسم المستشفى / المختبر
بيروت	مستشفى أوتيل ديو دو فرانس (HDF/Mérieux/USJ)	بيروت	مستشفى الجامعة الأميركية AUBMC
بيروت	مستشفى رزق (LAU)	بيروت	مستشفى القديس جاورجيوس Saint George Hospital
طرابلس	مستشفى المظلوم	جبيل	مستشفى سيده المعونات الجامعي CHU-NDS
بعيدا	مختبر الهادي	طرابلس	مستشفى المنلا
جبيل	مختبر عقيقي	الكورة	مستشفى هيكل
صور	مختبر المشرق MDC	المتن	مستشفى سرحال
صور	مستشفى جبل عامل	بيروت	مستشفى اللبناني الجعيتاوي الجامعي HLG
بيروت	مختبر مركز الأطباء	بعيدا	مستشفى جبل لبنان MLH
صيدا	مختبر الكريم KML	بعيدا	مستشفى السان جورج الحدث
النبطية	مختبر الصباح SDC	الشوف	مستشفى عين وزين
بعيدا	مختبر INOVIE	صيدا	مستشفى حمود الجامعي
المتن	مختبر TRANSMEDICAL	بعلبك	مستشفى دار الأمل الجامعي
زحلة	مختبر MCC	النبطية	مستشفى الشيخ راغب حرب
الحازمية	مستشفى قلب بسوع SACRE-COEUR	زغرتا	مختبر الشمال الاستشفائي CHN
المنصورية	مستشفى BELLEVUE	الحازمية	مختبر CLINIGEN
طرابلس	مختبر ميكروبيولوجيا الصحة والبيئة LMSE	الغبييري	المختبرات الحديثة
بيروت	مستشفى الرسول الأعظم	بيروت	مختبر AMERICAN DIAGNOSTIC CENTER
طرابلس	مستشفى النبي	زحلة	مستشفى خوري
		الحمرا	مختبر Medical Diagnostic Treatment Center (MDTC) - فقط Drive-through
ملاحظة: بعض نتائج الفحوصات الإيجابية التي ترسل من هذه المختبرات إلى وزارة الصحة العامة لا تتضمن رقم هاتف لتتبع الحالات مما يساهم في انتشار الوباء			

يمكن الاطلاع على التقرير وكافة التعاميم الرسمية الصادرة على الرابط: drm.pcm.gov.lb

أو عبر وسائل التواصل الاجتماعي @DRM_Lebanon