

غرفة العمليات الوطنية لإدارة الكوارث - السراي الحكومي الكبير

التقرير اليومي حول COVID-19



وقت صدور التقرير: 20:30

تقرير رقم: 159

التاريخ: الإثنين 24 آب 2020

9345 حالة نشطة (Active Cases)	
9077 حالة في العزل المنزلي	268 حالة استشفاء
1 حالة جديدة متوسطة خلال الـ 24 ساعة المنصرمة	192 مجموع الحالات المتوسطة
1 حالة جديدة في العناية الفائقة خلال الـ 24 ساعة المنصرمة	76 مجموع الحالات في العناية الفائقة
لبنان	عالمياً
13155	23,676,133
126	814,035
0.95 %	3.43 %
3684	16,138,607
عدد الإصابات الإجمالي	عدد الوفيات
عدد الوفيات	نسبة الوفيات
عدد حالات الشفاء	

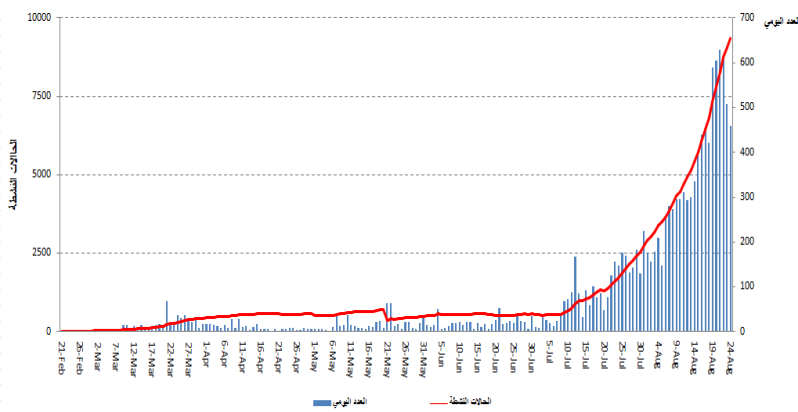
126 مجموع حالات الوفاة
3 حالات وفيات جديدة
3684 حالة شفاء
509 حالة تم تسجيلها في القطاع الصحي
10 حالة تم تسجيلها في القطاع الصحي خلال الـ 24 ساعة المنصرمة

13155 حالة تم تسجيلها منذ 2020/2/21
11853 مقيمين
1302 وافدين
457 حالات جديدة
447 مقيمين
10 وافدين
456,191 فحص كورونا منذ 2020/2/21
4494 فحوصات كورونا للمقيمين خلال الـ 24 ساعة المنصرمة
1241 فحص كورونا للوافدين في المطار خلال الـ 24 ساعة المنصرمة

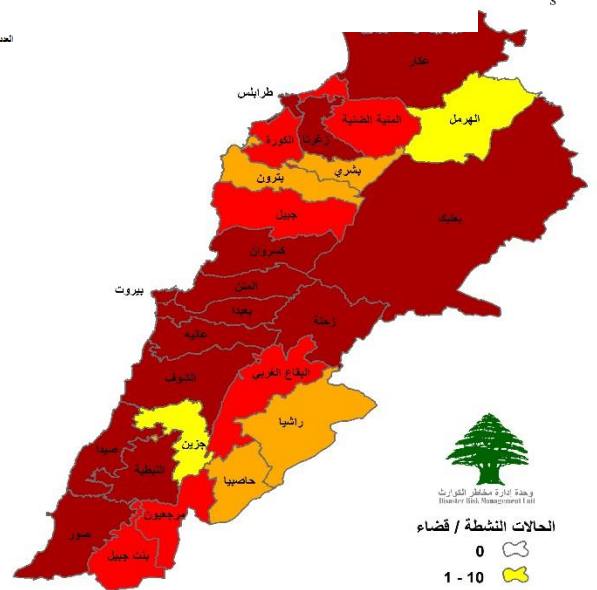
المرجع: المعلومات الصادرة عن وزارة الصحة العامة

توزع الحالات النشطة حسب الأقسية

منحنى الحالات النشطة



ملاحظة: 2979 حالة قيد التحقق



المرجع: المعلومات الصادرة عن وزارة الصحة العامة

0 15 30 60 Km

يمكن الاطلاع على التقرير وكافة التعاميم الرسمية الصادرة على الرابط: drm.pcm.gov.lb

أو عبر وسائل التواصل الاجتماعي @DRM_Lebanon

التوزع اليومي للإصابات حسب الأفضية والبلدات

عدد الحالات	قضاء النبطية
1	بريقع
2	حاروف
1	حومين الفوقا
2	جبشيت
3	كفر تنيت
1	قيد التحقق
عدد الحالات	قضاء صور
3	برج الشمالي
1	الشهبانية
2	المجادل
1	السماعية
3	قيد التحقق
عدد الحالات	قضاء مرجعيون
7	الطبية
عدد الحالات	قضاء صيدا
1	عرب الطبية
1	كفرحتي
1	مجدليون
3	السكسية
3	قيد التحقق
عدد الحالات	قضاء زغرتا
4	إهدن
1	زغرتا
1	قيد التحقق
عدد الحالات	قضاء عكار
1	العبدية
1	فنديق
1	حابا
1	وادي الجاموس
4	قيد التحقق

عدد الحالات	قضاء جبيل
3	بلاط
2	حالات
2	حبالين
3	حجولا
عدد الحالات	قضاء عاليه
5	عرمون
1	بشامون
1	بصون
1	الشويفات الأمراء
1	الشويفات العمروسية
1	حي السلم
5	خلدة
2	قيد التحقق
عدد الحالات	قضاء بعلبك
1	قصرنيا
1	قيد التحقق
عدد الحالات	قضاء حاصبيا
1	كوكبا
3	كفر شوبا
1	حاصبيا
عدد الحالات	قضاء كسروان
1	غزير
2	حراجل
3	جونية غدير
1	جونية الكسليك
2	رعشين
2	الصفرا
1	ذوق مكابل
1	ذوق مصبح
2	قيد التحقق

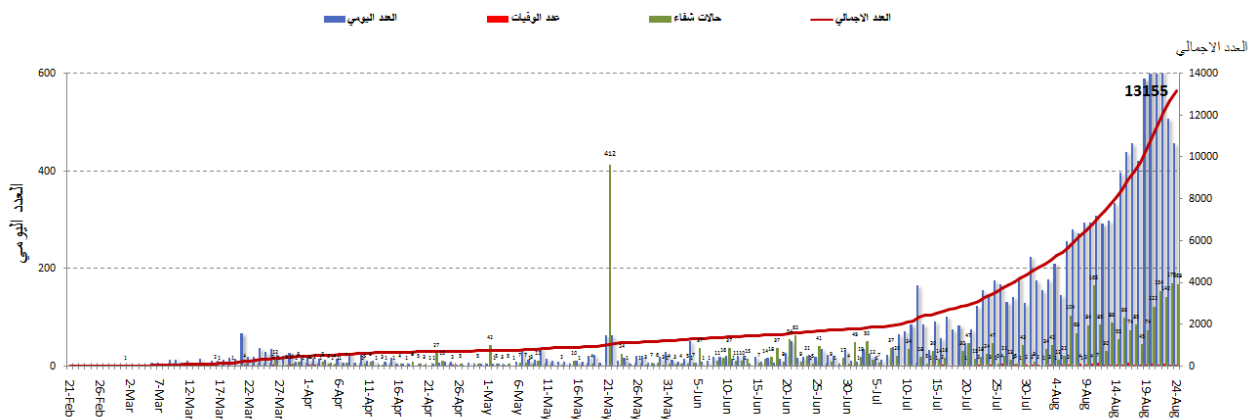
عدد الحالات	قضاء البترون
2	كفر عبيدة
عدد الحالات	قضاء زحلة
1	على النهري
2	زحلة المعلقة
1	قيد التحقق
عدد الحالات	قضاء المنية الضنية
6	المنية الضنية
1	النبى يوشع
عدد الحالات	قضاء بنت جبيل
2	عين ابل
1	كفر دونين
3	قيد التحقق
عدد الحالات	قضاء المتن
1	انطلياس
4	برج جمود
1	برمانا
1	بصاليم
5	الدكوانة
2	الفتار
5	جل الديب
3	جديدة المتن
3	المنصورية
1	المطيلب
عدد الحالات	قضاء الكورة
1	راس مسقا
4	قيد التحقق
عدد الحالات	قضاء طرابلس
2	اليداوي
7	الميناء البساتين
2	الميناء
6	القيّة
6	التبالة
17	قيد التحقق

عدد الحالات	محافظة بيروت
1	عين المريسة
3	راس بيروت
3	الروشة
1	المصيطبة
1	مار الياس
1	الصنائع
3	الظريف
4	المزرعة
3	برج أبي حيدر
5	البيضة الفوقا
1	الملعب البلدي
6	طريق الجديدة
1	راس النبع
7	الإشرفية
1	العديلة
5	قيد التحقق
عدد الحالات	قضاء الشوف
1	عين زحلنا
1	بعاصير
2	برجا
1	بسبابا
2	شحيم
5	داريا
1	كترمايا
3	مزبود
2	الناعمة
1	سبيلين
عدد الحالات	قضاء بعبدا
3	عين الرمانة
2	بعبدا
11	برج البراجنة
2	الشيح
1	فرن الشباك
2	الغبيري
5	الحدث
18	حارة حريك
1	حاصبيا المتن
1	الحازمية
2	الجمهور اللوزية
1	الجناح
1	كفر شيفا
1	المريجة
1	رويسة البلوط
2	اليزرة
2	قيد التحقق

171 قيد التحقق

457 المجموع

المنحنى الوبائي حسب عدد الحالات اليومي

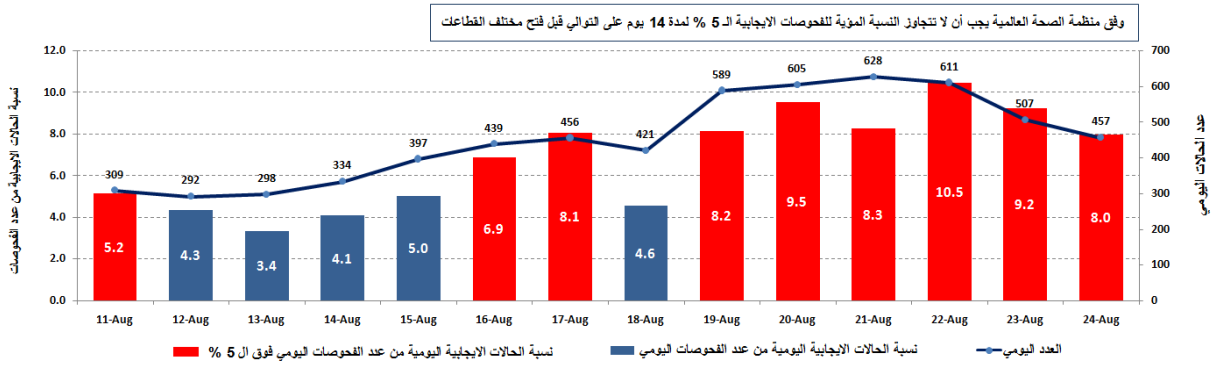


المرجع: المعلومات الصادرة عن وزارة الصحة العامة

يمكن الاطلاع على التقرير وحجته السعائم الرسمية الصادره على الرابط: drm.pcm.gov.lb

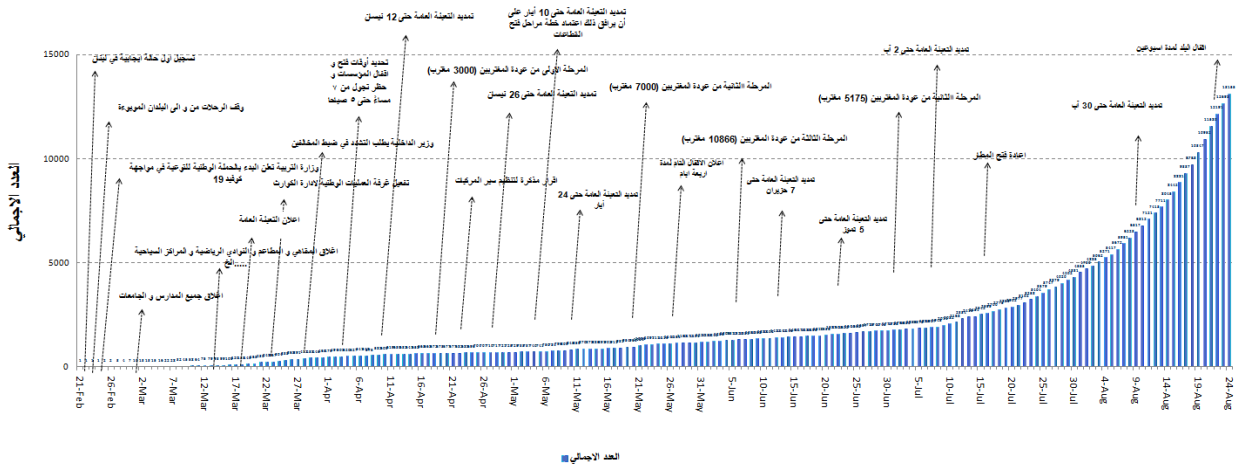
أو عبر وسائل التواصل الاجتماعي @DRM_Lebanon

نسبة الحالات الإيجابية من عدد الفحوصات اليومية (11 إلى 24 آب 2020)

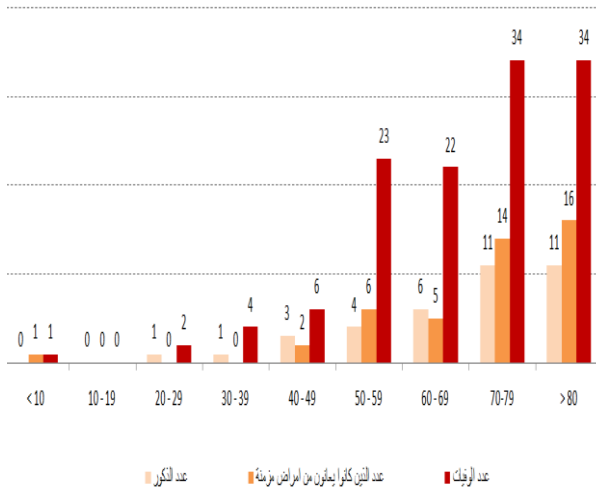


المرجع: المعلومات الصادرة عن وزارة الصحة العامة

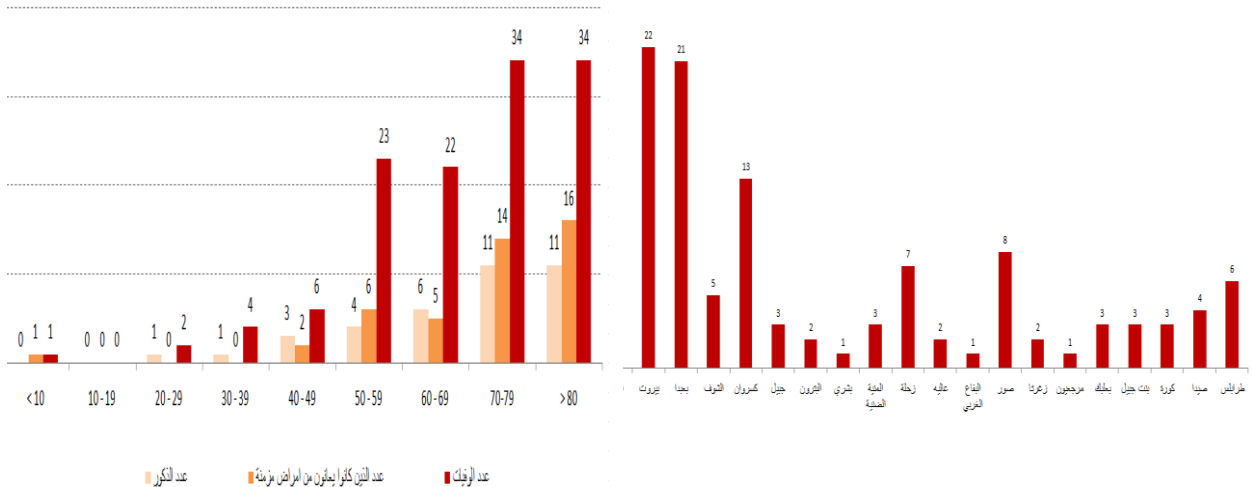
التسلل الزمني للقرارات بحسب العدد الإجمالي للحالات



توزيع حالات الوفاة حسب الفئة العمرية



توزيع حالات الوفاة حسب الأقسية

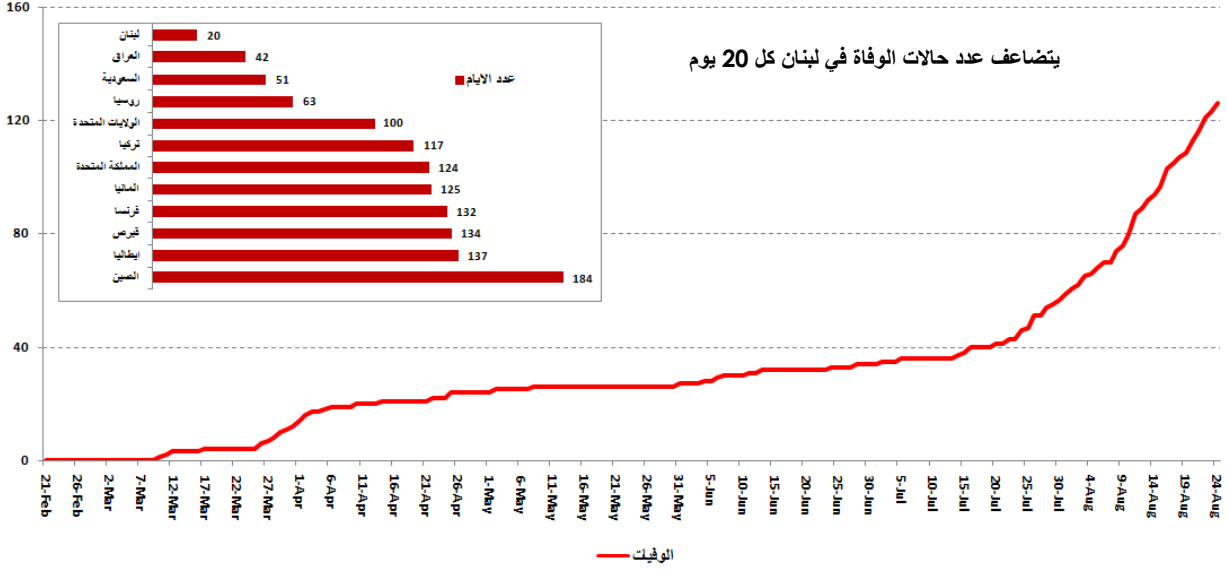


المرجع: المعلومات الصادرة عن وزارة الصحة العامة

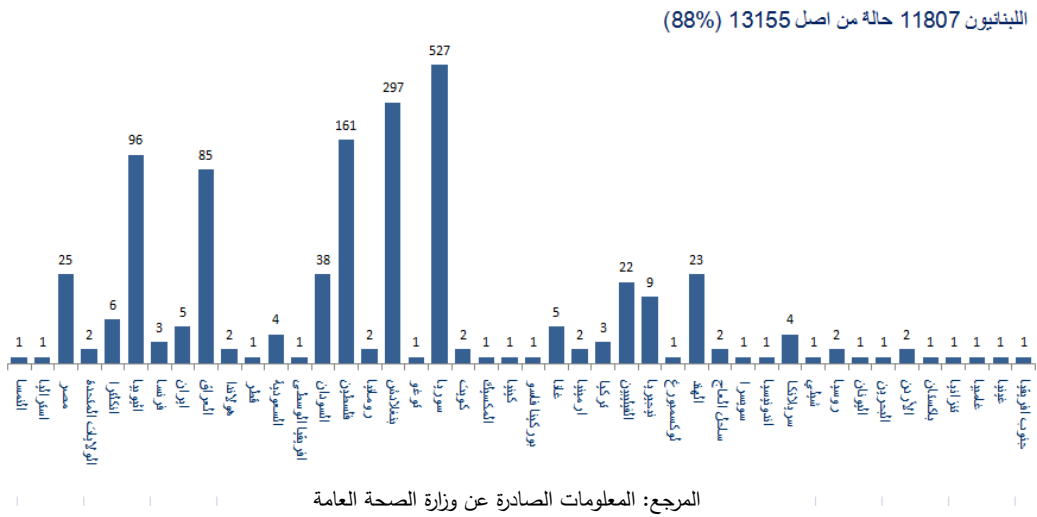
يمكن الاطلاع على التقرير وكافة التعاميم الرسمية الصادرة على الرابط: drm.pcm.gov.lb

أو عبر وسائل التواصل الاجتماعي @DRM_Lebanon

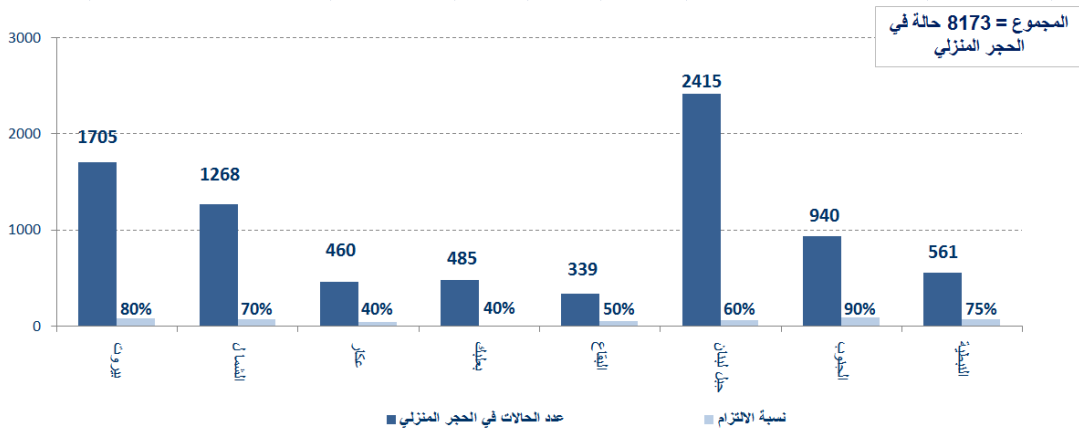
مقارنة معدّل تضاعف عدد حالات الوفاة في لبنان مع باقي الدول (Death doubling rate)



توزع الحالات حسب الجنسية



توزع حالات العزل المنزلي في المحافظات ونسبة الالتزام

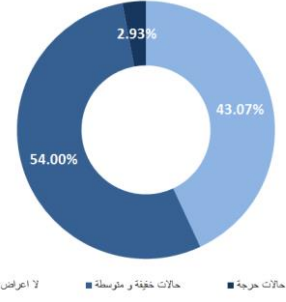
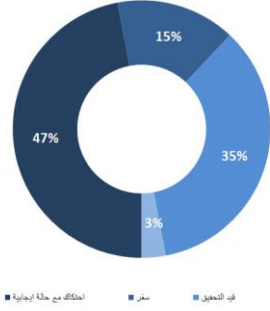


يمكن الاطلاع على التقرير وكافة التفاصيل الرسمية الصادرة على الرابط: drm.pcm.gov.lb

أو عبر وسائل التواصل الاجتماعي @DRM_Lebanon

توزع الحالات حسب الوضع الصحي

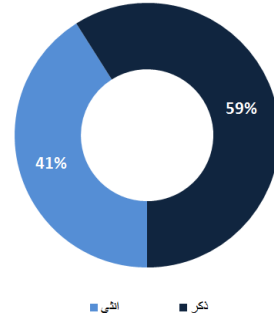
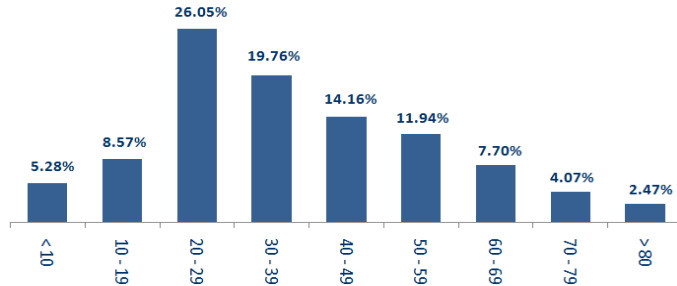
طريقة التعرض للعدوى بالفيروس



المرجع: المعلومات الصادرة عن وزارة الصحة العامة

توزع الحالات حسب الجنس

توزع الحالات حسب الفئة العمرية



المرجع: المعلومات الصادرة عن وزارة الصحة العامة

الإجراءات قيد التنفيذ - 2020/8/24

وزارة الصحة العامة

- أعلنت وزارة الصحة العامة عن الاستراتيجية المتبعة من أجل مواجهة تفشي فيروس كورونا التي تتمحور حول:
 - متابعة الوافدين عبر المطار من خلال فريق الترصد البوائي والطب الوقائي.
 - سرعة التبليغ عن نتائج الفحوصات لكل من الوافدين والمقيمين.
 - التشديد على دور السلطات المحلية والقوى الأمنية في مراقبة التزام الحجر.
 - تعاضد الجمعيات الأهلية للمساعدة.
 - اعتماد تشخيص اكتشاف الحالات المصابة في المطار باستخدام الكلاب المدربة (مرحلة التجارب الأخيرة).
 - التشدد على المستشفيات دون استثناء باستقبال حالات الإصابة بـ COVID-19.
 - متابعة تجهيز المستشفيات الحكومية من خلال قرض البنك الدولي.
 - تقديم المساعدات لكل المستشفيات من الهيئات التي ترد إلى لبنان بالتنسيق مع الجيش.
 - تفعيل الرعاية الصحية الأولية مختبريا وشعاعيا ودوائيا.
 - توزيع الأدوية على المستشفيات ومراكز توزيع الأدوية في المحافظات والأقضية للتخفيف من تنقل المواطنين.
 - العمل مع المراجع المختصة ومع السفارات المصرية واليابانية والروسية ومنظمة الصحة العالمية لتأمين اللقاح ضد الفيروس وحفظ حق اللبنانيين بالدواء بعد استكمال الدراسات الضرورية.
 - إطلاق حملة إعلامية مكثفة عبر كافة وسائل الاعلام والتواصل الاجتماعي.
 - إضافة عدد من المختبرات التي تجري فحوصات PCR للمساعدة على التشخيص السريع للفيروس بالإضافة إلى التنسيق والتعاون في هذا المجال مع الجامعة اللبنانية.
- صدر عن الوزارة نتائج فحوصات الدفعة الثانية للرحلات القادمة بتاريخ 2020/8/21 حيث تم تسجيل حالة إيجابية واحدة على الرحلة القادمة من الدوحة مع الشركة العراقية رحلة رقم 418.

يمكن الاطلاع على التقرير وكافة التعاميم الرسمية الصادرة على الرابط: drm.pcm.gov.lb

أو عبر وسائل التواصل الاجتماعي @DRM_Lebanon

الصليب الأحمر اللبناني

41881 (فحصان جديدان)	عدد فحوصات PCR التي تم نقلها إلى المختبرات	0	عدد مراكز الإسعاف الإضافية الجاهزة للاستجابة	47	عدد مراكز الإسعاف التي تستجيب	3916 (23 حالة جديدة)	عدد الحالات التي تم نقلها إلى المستشفيات
166	عدد المتطوعين المدرّبين على نقل فحوصات PCR	1444	عدد المسعفين المدرّبين	8509	عدد المتدربين على إعداد خطط استجابة محلية	67384	عدد المستفيدين من حلقات التوعية حول COVID-
967	عدد المتطوعين الجامعيين المدرّبين على اجراءات الوقاية في الشركات	217	عدد المتطوعين الجامعيين المدرّبين على التوعية	550	عدد متطوعي الصليب الاحمر المدرّبين على التوعية	8320	عدد المتدربين على إدارة مراكز الحجر الصحي
4100	عدد المستفيدين من المنصات الالكترونية	74693	عدد المعدات التي تم توزيعها	1221777	عدد الملصقات والمنشورات التي تم توزيعها	423 (مرفق واحد جديد)	عدد المرافق التي تم تعقيمها

الأجهزة العسكرية والأمنية

المهام	الجهة																																		
<ul style="list-style-type: none"> - تسير دوريات راجلة ومدولية في مختلف المناطق اللبنانية. - توزيع مساعدات غذائية في مختلف المناطق اللبنانية عبر مكتب التعاون المدني العسكري CIMIC. - إقامة حواجز ظرفية في مختلف المناطق وموازرة قوى الأمن في إجراءات عزل البلدات. 	الجيش																																		
<ul style="list-style-type: none"> - تسطير محاضر ضبط بحق المخالفين لقرار الإقفال العام: <table border="1"> <thead> <tr> <th rowspan="2">مجموع المحاضر التي تم تنظيمها بحق المخالفين لقرارات التعبئة العامة منذ 2020/3/8</th> <th colspan="2">عدد محاضر الضبط خلال الـ 24 ساعة المنصرمة</th> </tr> <tr> <th>الوقائية</th> <th>مخاطر خطية بحق مؤسسات مخالفة (القدرة الاستيعابية والتدابير)</th> </tr> </thead> <tbody> <tr> <td>20156</td> <td>بيروت</td> <td>128</td> </tr> <tr> <td>16919</td> <td>جبل لبنان</td> <td>328</td> </tr> <tr> <td>7548</td> <td>البقاع</td> <td rowspan="2">504</td> </tr> <tr> <td>6624</td> <td>الشمال</td> </tr> <tr> <td>6375</td> <td>الجنوب</td> <td>الجنوب</td> <td>الشمال</td> <td>البقاع</td> <td>جبل لبنان</td> <td>بيروت</td> </tr> <tr> <td>57622</td> <td>المجموع</td> <td>54</td> <td>37</td> <td>123</td> <td>169</td> <td>121</td> </tr> </tbody> </table> <ul style="list-style-type: none"> - عزل بعض المناطق للسيطرة على وباء كورونا لمدة أسبوع قابلة للتجديد: <table border="1"> <thead> <tr> <th>المحافظة / القضاء</th> <th>الموقع</th> </tr> </thead> <tbody> <tr> <td>قضاء بعبد</td> <td>- برج البراجنة: حي الأكراد (التدابير من قبل البلدية)</td> </tr> </tbody> </table>	مجموع المحاضر التي تم تنظيمها بحق المخالفين لقرارات التعبئة العامة منذ 2020/3/8	عدد محاضر الضبط خلال الـ 24 ساعة المنصرمة		الوقائية	مخاطر خطية بحق مؤسسات مخالفة (القدرة الاستيعابية والتدابير)	20156	بيروت	128	16919	جبل لبنان	328	7548	البقاع	504	6624	الشمال	6375	الجنوب	الجنوب	الشمال	البقاع	جبل لبنان	بيروت	57622	المجموع	54	37	123	169	121	المحافظة / القضاء	الموقع	قضاء بعبد	- برج البراجنة: حي الأكراد (التدابير من قبل البلدية)	المديرية العامة لقوى الأمن الداخلي
مجموع المحاضر التي تم تنظيمها بحق المخالفين لقرارات التعبئة العامة منذ 2020/3/8		عدد محاضر الضبط خلال الـ 24 ساعة المنصرمة																																	
	الوقائية	مخاطر خطية بحق مؤسسات مخالفة (القدرة الاستيعابية والتدابير)																																	
20156	بيروت	128																																	
16919	جبل لبنان	328																																	
7548	البقاع	504																																	
6624	الشمال																																		
6375	الجنوب	الجنوب	الشمال	البقاع	جبل لبنان	بيروت																													
57622	المجموع	54	37	123	169	121																													
المحافظة / القضاء	الموقع																																		
قضاء بعبد	- برج البراجنة: حي الأكراد (التدابير من قبل البلدية)																																		
<ul style="list-style-type: none"> - تطبيق الإجراءات الأمنية والوقائية المطلوبة في المطار وعلى المرافئ والمعابر الحدودية. - تقصي ومتابعة الحالات المشتبه بها والإيجابية والحالات في الحجر المنزلي للمقيمين والوافدين في مختلف المناطق اللبنانية. 	المديرية العامة للأمن العام																																		
<ul style="list-style-type: none"> - تقصي ومتابعة الحالات المشتبه بها والإيجابية والحالات في الحجر المنزلي للمقيمين والوافدين. - التبليغ عن نسبة التزام المحافظات بقرار التعبئة العامة وإقفال المؤسسات التجارية: <table border="1"> <thead> <tr> <th>بيروت</th> <th>الجنوب</th> <th>الشمال</th> <th>عكار</th> <th>البقاع</th> <th>النبطية</th> <th>بعلبك الهرمل</th> <th>جبل لبنان</th> </tr> </thead> <tbody> <tr> <td>%85</td> <td>%80</td> <td>%75</td> <td>%75</td> <td>%85</td> <td>%80</td> <td>%90</td> <td>%85</td> </tr> </tbody> </table> <ul style="list-style-type: none"> - توجيه إنذارات وإقفال عدد من المحلات التجارية المخالفة في مختلف المناطق. 	بيروت	الجنوب	الشمال	عكار	البقاع	النبطية	بعلبك الهرمل	جبل لبنان	%85	%80	%75	%75	%85	%80	%90	%85	المديرية العامة لأمن الدولة																		
بيروت	الجنوب	الشمال	عكار	البقاع	النبطية	بعلبك الهرمل	جبل لبنان																												
%85	%80	%75	%75	%85	%80	%90	%85																												

وزارة الأشغال العامة والنقل

مطار رفيق الحريري الدولي (خلال الـ 24 ساعة المنصرمة)	
الرحلات القادمة	الرحلات المغادرة
عدد الرحلات	عدد الرحلات
41	42
عدد الوافدين	عدد المغادرين
2246	4201

يمكن الاطلاع على التقرير وكافة التعاميم الرسمية الصادرة على الرابط: drm.pcm.gov.lb

أو عبر وسائل التواصل الاجتماعي @DRM_Lebanon

المرافئ (خلال الـ 24 ساعة المنصرمة)

مغادرة			دخول			المرافئ
على متنها	الوجهة	العدد	على متنها	قادمة من	العدد	
ديزل	مرفاً عمشيت	1				مرفاً بيروت
مازوت	مرفاً جبيل	1				
فارغة	مرسين	1				مرفاً طرابلس
			مازوت	مرفاً بيروت	1	مرفاً جبيل
3			1			المجموع

قرارات عامة

- تطبيق قرار الإقفال العام بموجب القرار رقم 1003 تاريخ 2020/8/18 والمذكرة رقم 86/م/2020 اعتباراً من صباح يوم الجمعة 2020/8/21 لغاية صباح يوم الإثنين 2020/9/7 ومراقبة التزام القطاعات المستثناة من الإقفال بالشروط الواجب اتباعها، بالإضافة إلى التزام المواطنين بمواقيت الولوج والخروج من الشوارع يومياً من السادسة مساءً لغاية السادسة صباحاً.

وزارة الخارجية والمغتربين

- تتواصل وزارة الخارجية والمغتربين بشكل دائم مع البعثات الدبلوماسية اللبنانية في الخارج للوقوف على آخر المستجدات بشأن انتشار جائحة كورونا ومتابعة أوضاع اللبنانيين المغتربين.
- تتابع وزارة الخارجية والمغتربين التنسيق مع اللجنة الوطنية لمتابعة التدابير والإجراءات الوقائية لمواجهة فيروس كورونا ومع وزارة الصحة العامة والوزارات والإدارات المعنية الأخرى تطبيق الإجراءات والتدابير المعتمدة، كما تتواصل الوزارة مع كافة السفارات الأجنبية والمنظمات الإقليمية والدولية في هذا الإطار.

مخالفات قرارات التعبئة العامة

- عدم التزام عدد من القطاعات بقرار الإقفال العام.
- تجمعات مطلية ومظاهرات.
- عدم الالتزام بالتدابير والإجراءات الوقائية المطلوبة في المحلات المستثناة من قرار الإقفال (وضع الكمامة أو قناع الوجه، تعقيم اليدين، الحفاظ على المسافة الآمنة).
- تجمعات في مناسبات اجتماعية.
- عدم التزام المخالطين لحالات مؤكدة بإجراءات العزل المنزلي لحين صدور نتائج الفحوصات المخبرية.

عند الشعور بأية عوارض، الاتصال مباشرة على الرقم الساخن لوزارة الصحة العامة: 1214 أو 01/594459

لائحة بالمختبرات المعتمدة من قبل وزارة الصحة العامة لإجراء فحوصات الـPCR

المستشفيات الحكومية			
الموقع	اسم المستشفى	الموقع	اسم المستشفى
بنت جبيل	مستشفى بنت جبيل الحكومي	بيروت	مستشفى رفيق الحريري الجامعي
زحلة	مستشفى الرئيس الياقوت الهراوي الحكومي	طرابلس	مستشفى طرابلس الحكومي
البترون	مستشفى البترون الحكومي	كسروان	مستشفى فتوح كسروان الحكومي - البوار
حلبا	مستشفى حلبا الحكومي	بعلبك	مستشفى بعلبك الحكومي
		تبينين	مستشفى تبينين الحكومي
المستشفيات الخاصة			
الموقع	اسم المستشفى / المختبر	الموقع	اسم المستشفى / المختبر
بيروت	مستشفى أوتيل ديو دو فرانس (HDF/Mérieux/USJ)	بيروت	مستشفى الجامعة الأميركية AUBMC
بيروت	مستشفى رزق (LAU)	بيروت	مستشفى القديس جاورجيوس Saint George Hospital
طرابلس	مستشفى المظلوم	جبيل	مستشفى سيده المعونات الجامعي CHU-NDS
بعيدا	مختبر الهادي	طرابلس	مستشفى المنلا
جبيل	مختبر عقيقي	الكورة	مستشفى هيكل
صور	مختبر المشرق MDC	المتن	مستشفى سرحال
صور	مستشفى جبل عامل	بيروت	مستشفى اللبناني الجعيتاوي الجامعي HLG
بيروت	مختبر مركز الأطباء	بعيدا	مستشفى جبل لبنان MLH
صيدا	مختبر الكريم KML	بعيدا	مستشفى السان جورج الحدث
النبطية	مختبر الصباح SDC	الشوف	مستشفى عين وزين
بعيدا	مختبر INOVIE	صيدا	مستشفى حمود الجامعي
المتن	مختبر TRANSMEDICAL	بعلبك	مستشفى دار الأمل الجامعي
زحلة	مختبر MCC	النبطية	مستشفى الشيخ راغب حرب
الحازمية	مستشفى قلب بسوع SACRE-COEUR	زغرتا	مختبر الشمال الاستشفائي CHN
المنصورية	مستشفى BELLEVUE	الحازمية	مختبر CLINIGEN
طرابلس	مختبر ميكروبيولوجيا الصحة والبيئة LMSE	الغبييري	المختبرات الحديثة
بيروت	مستشفى الرسول الأعظم	بيروت	مختبر AMERICAN DIAGNOSTIC CENTER
طرابلس	مستشفى النبي	زحلة	مستشفى خوري
		الحمرا	مختبر Medical Diagnostic Treatment Center Drive-through (MDTC) - فقط
ملاحظة: بعض نتائج الفحوصات الإيجابية التي ترسل من هذه المختبرات إلى وزارة الصحة العامة لا تتضمن رقم هاتف لتتبع الحالات مما يساهم في انتشار الوباء			

يمكن الاطلاع على التقرير وكافة التعاميم الرسمية الصادرة على الرابط: drm.pcm.gov.lb

أو عبر وسائل التواصل الاجتماعي @DRM_Lebanon