

# غرفة العمليات الوطنية لإدارة الكوارث - السراي الحكومي الكبير

## التقرير اليومي حول COVID-19



وقت صدور التقرير: 21:00

تقرير رقم: 156

التاريخ: الجمعة 21 آب 2020

9160 حالة نشطة (Active Cases)	
8891 حالة في العزل المنزلي	269 حالة استشفاء
5 حالات جديدة متوسطة خلال الـ 24 ساعة المنصرمة	196 مجموع الحالات المتوسطة
1 حالة جديدة في العناية الفائقة خلال الـ 24 ساعة المنصرمة	73 مجموع الحالات في العناية الفائقة
لبنان	عالمياً
11580	22,958,979
116	799,287
1 %	3,48 %
3204	15,614,544
عدد الإصابات الإجمالي	عدد الوفيات
عدد الوفيات	نسبة الوفيات
عدد حالات الشفاء	

ملاحظة: آخر تحديث للمعلومات 19:30

المرجع: المعلومات الصادرة عن وزارة الصحة العامة

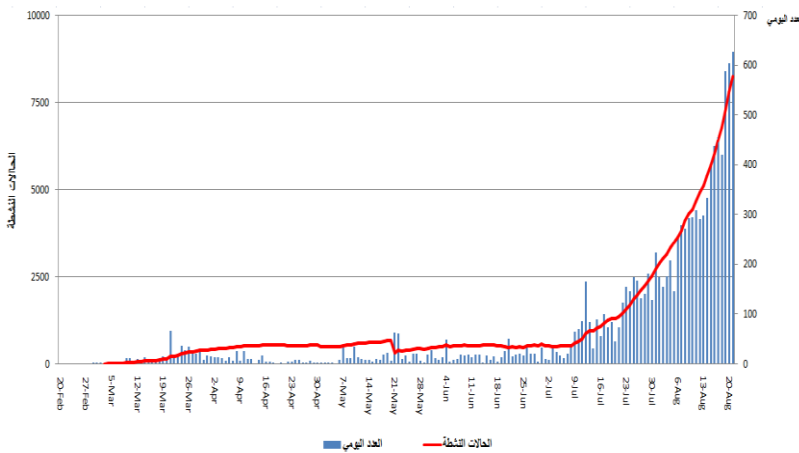
11580 حالة تم تسجيلها منذ 2020/2/21	
1267 وافدين	10313 مقيمين
628 حالة جديدة	
9 وافدين	619 مقيمين
439,234 فحص كورونا منذ 2020/2/21	
5563 فحوصات كورونا للمقيمين خلال الـ 24 ساعة المنصرمة	
2037 فحص كورونا للوافدين في المطار خلال الـ 24 ساعة المنصرمة	

116 حالة وفاة
3204 حالات شفاء
472 حالة تم تسجيلها في القطاع الصحي خلال الـ 24 ساعة المنصرمة
8 حالات تم تسجيلها في القطاع الصحي خلال الـ 24 ساعة المنصرمة

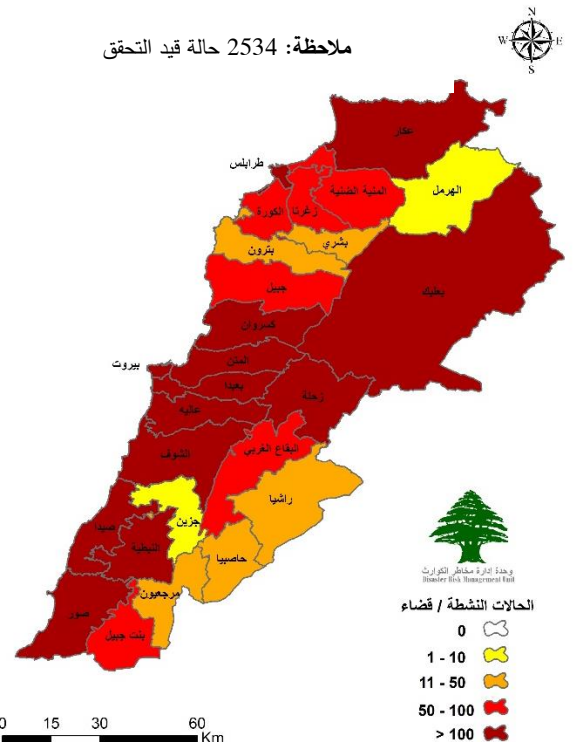
### توزع الحالات النشطة حسب الأقسية

#### منحنى الحالات النشطة

ملاحظة: 2534 حالة قيد التحقق



المرجع: المعلومات الصادرة عن وزارة الصحة العامة



يمكن الاطلاع على التقرير وكافة التعاميم الرسمية الصادرة على الرابط: [drm.pcm.gov.lb](http://drm.pcm.gov.lb)

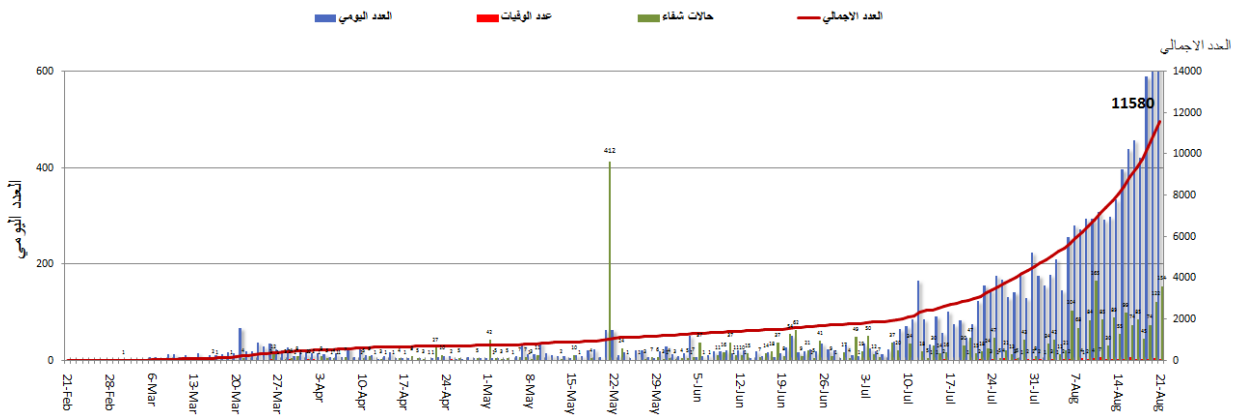
أو عبر وسائل التواصل الاجتماعي @DRM\_Lebanon

## التوزع اليومي للإصابات حسب الأفضية والبلدات

(3)	قضاء الكورة	(14)	قضاء عكار	(25)	قضاء المتن	(88)	محافظة بيروت
2	ددة	5	عكار العتيقة	1	عيد سعادة	33	عين المريسة
1	فيع	1	بيت الحج	4	انطلياس	1	راس بيروت
(5)	قضاء زغرتا	1	برقايل	1	البوشرية	2	الحمرا
1	علما	1	الدوسة	1	بسكتنا	5	المصيطبة
1	حارة جديدة مجدليا	1	فينق	1	بيت الشعار	3	مار الياس
2	مجدليا	1	حلبا	4	برج حمود	3	الأونيسكو
1	مرايطة	1	السماقية	1	برمانا	4	الظريف
(12)	قضاء كسروان	3	قيد التحقق	1	بياقوت	4	المزرعة
2	أونيس	(4)	قضاء زحلة	2	الدكوانة	2	برج أبي حيدر
1	عين الريحانة	1	بر الياس	2	جديدة المتن	3	البيسطة الفوقا
3	جونيه حارة صخر	1	مجدل عنجر	1	المنصورية	6	طريق الجديدة
3	جونية صربا	2	قب الياس	1	مزرعة يشوع	5	راس النبع
2	ذوق مصبح	(3)	قضاء بنت جبيل	1	السنيتية	1	البيسطة التحتا
1	قيد التحقق	1	بيت ليف	3	سن الفيل	1	الجعيتاوي
(1)	قضاء البترون	1	خربة سلم	1	الزلقا	2	مار مخايل النهر
1	دوما	1	قيد التحقق	1	قيد التحقق	12	الاشرفية
		(14)	قضاء صيدا	(13)	قضاء الشوف	2	قيد التحقق
260	قيد التحقق	1	عبرا	1	عترين	(104)	قضاء بعيدا
		1	عدلون	3	برجا	6	عين الرمانة الشياح
		4	عرب الطيبة	3	شحيم	3	بنر حسن
		1	الغازية	2	مزبود	27	برج البراجنة
		1	حارة صيدا	3	الناعمة	2	الغبيري
		1	الهلالية	1	قيد التحقق	10	الحدث
		1	المعمارية	(20)	قضاء عاليه	8	حارة حريك
		2	صيда	4	عرمون	1	الحازمية
		1	الصرفند	8	بشامون	1	الجمهور اللوبزة
		1	قيد التحقق	3	شويات العمروسية	2	الجناح
		(6)	قضاء صور	2	حي السلم	1	جوار الحوز
		1	العباسية	8	خلدة	1	كفر شيفا
		1	دير قانون العين	(6)	قضاء النبطية	5	البيلكي
		1	جويا	1	عين قانا	2	المدينة الرياضية
		1	صور	1	جبشيت	3	المريجة
		1	صور البص	1	النبطية	1	وادي شحرور
		1	طير دبا	3	قيد التحقق	2	الأوزاعي
		(47)	قضاء طرابلس	(13)	قضاء بعلبك	2	تحويلة الغدير
		1	البدوي	8	بعلبك	1	فرن الشباك
		1	الميناء البساتين	1	بريتال	21	الشياح
		17	طرابلس	1	شمسطار	1	بسابا
		7	القتة	3	قصرنبا	4	قيد التحقق
		10	التبانة	(4)	قضاء المنية الضنية	(2)	قضاء جبيل
		6	الزاهرية	1	دير عمار	1	عمشيت
		1	الميناء	2	المنية	1	الشربين
		4	قيد التحقق	1	قيد التحقق		

المرجع: المعلومات  
الصادرة عن وزارة الصحة  
العامة

## المنحنى الوبائي حسب عدد الحالات اليومية



المرجع: المعلومات الصادرة عن وزارة الصحة العامة

يمكن الاطلاع على التقرير وكافة التعاميم الرسمية الصادرة على الرابط: [drm.pcm.gov.lb](http://drm.pcm.gov.lb)

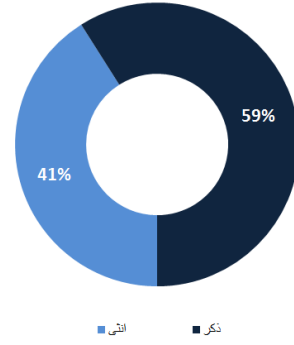
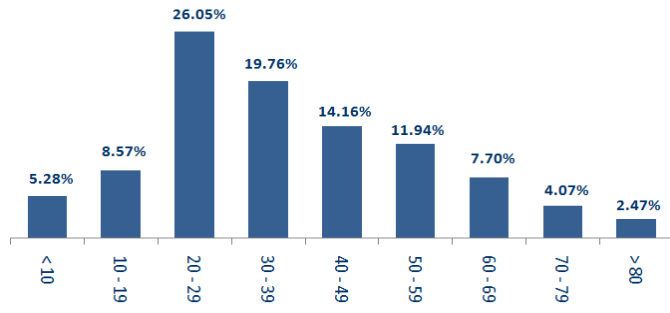
أو عبر وسائل التواصل الاجتماعي @DRM\_Lebanon





## توزع الحالات حسب الجنس

## توزع الحالات حسب الفئة العمرية



المرجع: المعلومات الصادرة عن وزارة الصحة العامة

## الإجراءات قيد التنفيذ - 2020/8/21

### وزارة الصحة العامة

- صدر عن وزارة الصحة العامة التعليمات التالية حول تطبيق إجراءات التبعية العامة وفق توصيات اللجنة العلمية الطبية ووفق واقع التفشي الوبائي تضمنت:
  - الطلب من جميع الأطباء المراقبين للوزارة والكوادر الطبية الامتناع عن إدخال الحالات الباردة الى المستشفيات لمدة 15 يوماً وحصرها بالحالات الطارئة، والعمل على إفراغ أسرة المستشفيات من الحالات المتماثلة للشفاء والتي لا تستوجب البقاء فيها، حفاظاً على صحة المرضى والطاقم الطبي من انتشار العدوى.
  - الطلب من المستشفيات الحكومية والخاصة التي تتردد في استقبال حالات مشتبه بإصابتها بـكورونا أو مشخصة ان تنخرط بواجبها الوطني والصحي الإنساني في ظل تفشي الوباء ووفقاً لنص العقود المبرمة وأنظمة حالة الطوارئ المرعية الإجراء
  - الطلب من جميع المراقبين الصحيين في ملاك وزارة الصحة الانضمام لفريق الترصد الوبائي وتتبع الحالات عبر مديرية الوقاية الصحية وفقاً لتعليمات الرؤساء المباشرين وأطباء الأخصائية.
  - الطلب من المواطنين إبداء أقصى درجات التعاون والتزام أماكن إقامتهم ما أمكن للحد من عدد الإصابات والمحافظة على صحتهم وصحة أسرهم وتطبيق السلوك الوقائي الفردي والمجتمعي للتمكن من مواجهة هذا التحدي الوبائي الخطير.
- صدر عن الوزارة نتائج فحوصات إضافية للرحلات القادمة بتاريخ 2020/8/18 و2020/8/19 حيث تم تسجيل حالة إيجابية واحدة قادمة من باريس عبر شركة طيران الشرق الأوسط الرحلة رقم 212 بتاريخ 2020/8/19.
- صدر عن وزارة الصحة العامة قراراً يقضي بإقفال دور الحضانه ضمن إجراءات التبعية العامة لمواجهة فيروس كورونا اعتباراً من 2020/8/21 لغاية 2020/9/7 تحت طائلة المسؤولية.

### الصليب الأحمر اللبناني

عدد الحالات التي تم نقلها إلى المستشفيات	عدد مراكز الإسعاف التي تستجيب	عدد مراكز الإسعاف الإضافية الجاهزة للاستجابة	عدد مراكز الإسعاف التي تستجيب	عدد مراكز الإسعاف التي تستجيب	عدد مراكز الإسعاف التي تستجيب	عدد مراكز الإسعاف التي تستجيب	عدد مراكز الإسعاف التي تستجيب
3819 (44 حالة جديدة)	47	0	عدد فحوصات PCR التي تم نقلها إلى المختبرات	عدد فحوصات PCR التي تم نقلها إلى المختبرات	عدد فحوصات PCR التي تم نقلها إلى المختبرات	عدد فحوصات PCR التي تم نقلها إلى المختبرات	عدد فحوصات PCR التي تم نقلها إلى المختبرات
67258 (17 مستقيماً جديداً)	8509	1444	عدد المتطوعين المدربين على نقل فحوصات PCR	عدد المتطوعين المدربين على نقل فحوصات PCR	عدد المتطوعين المدربين على نقل فحوصات PCR	عدد المتطوعين المدربين على نقل فحوصات PCR	عدد المتطوعين المدربين على نقل فحوصات PCR
8320	550	217	عدد المتطوعين الجامعيين المدربين على إجراءات الوقاية في الشركات	عدد المتطوعين الجامعيين المدربين على إجراءات الوقاية في الشركات	عدد المتطوعين الجامعيين المدربين على إجراءات الوقاية في الشركات	عدد المتطوعين الجامعيين المدربين على إجراءات الوقاية في الشركات	عدد المتطوعين الجامعيين المدربين على إجراءات الوقاية في الشركات
419	1207656	74250 (18 مجموعة جديدة)	عدد المنصات الإلكترونية	عدد المنصات الإلكترونية	عدد المنصات الإلكترونية	عدد المنصات الإلكترونية	عدد المنصات الإلكترونية

يمكن الاطلاع على التقرير وكافة التعاميم الرسمية الصادرة على الرابط: [drm.pcm.gov.lb](http://drm.pcm.gov.lb)

أو عبر وسائل التواصل الاجتماعي @DRM\_Lebanon

## الأجهزة العسكرية والأمنية

المهام	الجهة												
<ul style="list-style-type: none"> <li>- تسيير دوريات راجلة ومدولة في مختلف المناطق اللبنانية.</li> <li>- توزيع مساعدات غذائية في مختلف المناطق اللبنانية عبر مكتب التعاون المدني العسكري CIMIC.</li> <li>- إقامة حواجز ظرفية في مختلف المناطق وموازرة قوى الأمن في إجراءات عزل البلدات.</li> </ul>	الجيش												
<ul style="list-style-type: none"> <li>- عممت المديرية العامة لقوى الأمن الداخلي الإجراءات الوقائية الواجب اتباعها عند التنقل بالسيارات واستخدام النقل المشترك والسيارات العمومية.</li> <li>- عزل بعض المناطق للسيطرة على وباء كورونا لمدة أسبوع قابلة للتجديد:</li> </ul>	المديرية العامة لقوى الأمن الداخلي												
<table border="1"> <thead> <tr> <th>المحافظة / القضاء</th> <th>الموقع</th> </tr> </thead> <tbody> <tr> <td>محافظة بيروت</td> <td>- طريق الجديدة: موازرة بلدية بيروت في عزل أرض جلول</td> </tr> <tr> <td>قضاء بعبد</td> <td>- برج البراجنة: حي الأكراد (التدابير من قبل البلدية)</td> </tr> <tr> <td>قضاء بنت جبيل</td> <td>- موازرة بلدية خربة سلم في عزل حي جل الحيوك.</td> </tr> <tr> <td>قضاء صور</td> <td>- موازرة بلدية مجدل زون في عزل البلدة.</td> </tr> <tr> <td>قضاء الشوف</td> <td>- موازرة بلدية داريا في عزل البلدة.</td> </tr> </tbody> </table>	المحافظة / القضاء	الموقع	محافظة بيروت	- طريق الجديدة: موازرة بلدية بيروت في عزل أرض جلول	قضاء بعبد	- برج البراجنة: حي الأكراد (التدابير من قبل البلدية)	قضاء بنت جبيل	- موازرة بلدية خربة سلم في عزل حي جل الحيوك.	قضاء صور	- موازرة بلدية مجدل زون في عزل البلدة.	قضاء الشوف	- موازرة بلدية داريا في عزل البلدة.	
المحافظة / القضاء	الموقع												
محافظة بيروت	- طريق الجديدة: موازرة بلدية بيروت في عزل أرض جلول												
قضاء بعبد	- برج البراجنة: حي الأكراد (التدابير من قبل البلدية)												
قضاء بنت جبيل	- موازرة بلدية خربة سلم في عزل حي جل الحيوك.												
قضاء صور	- موازرة بلدية مجدل زون في عزل البلدة.												
قضاء الشوف	- موازرة بلدية داريا في عزل البلدة.												
<ul style="list-style-type: none"> <li>- تطبيق الإجراءات الأمنية والوقائية المطلوبة في المطار وعلى المرفأ والمعايير الحدودية.</li> <li>- تقصي ومتابعة الحالات المشتبه بها والإيجابية والحالات في الحجر المنزلي للمقيمين والوافدين في مختلف المناطق اللبنانية.</li> <li>- التبليغ عن حالات إيجابية جديدة تم تسجيلها في مخيم عين الحلوة، مخيم البص ومخيم البرج الشمالي.</li> <li>- التبليغ عن حالات الإصابات الجديدة ضمن عناصر قوى الأمن الداخلي والأمن الداخلي والجيش.</li> </ul>	المديرية العامة للأمن العام												
<ul style="list-style-type: none"> <li>- تقصي ومتابعة الحالات المشتبه بها والإيجابية والحالات في الحجر المنزلي للمقيمين والوافدين.</li> <li>- التبليغ عن الإصابات عن الحالات الجديدة ضمن عناصر قوى الأمن الدولية.</li> </ul>	المديرية العامة للأمن الدولية												

## وزارة الأشغال العامة والنقل

### مطار رفيق الحريري الدولي (خلال الـ 24 ساعة المنصرمة)

الرحلات القادمة		الرحلات المغادرة	
عدد الرحلات	49	عدد الرحلات	52
عدد الوافدين	2666	عدد المغادرين	5540

### المرفأ (خلال الـ 24 ساعة المنصرمة)

المرفأ	دخول		مغادرة	
	العدد	قادمة من	العدد	الوجهة
مرفأ بيروت	1	ليماسول		على متنها
	1	Arzwe		الوجهة
	1	ليماسول		العدد
مرفأ طرابلس	1	مرفأ الزهراني		على متنها
	1	مرفأ الزهراني		الوجهة
مرفأ جبيل			1	مالطا
المجموع	4		1	فارغة

## قرارات عامة

- صدر عن وزارة الداخلية بتاريخ 2020/8/21 **المذكرة رقم 86/م/2020** المتعلقة بتوضيح بعض الفقرات في قرار الإقفال العام رقم 1003، حيث أضيف إلى الاستثناءات الواردة في المادة الثالثة من القرار موظفو قطاعي شركتي الهاتف الخليوي Alfa و Touch، محلات الصيرفة، بالإضافة إلى تعديل مواقيت فتح المكتبات.
- صدر عن وزارة التربية والتعليم العالي بتاريخ 2020/8/19 **القرار رقم 377/م/2020** الذي يقضي بأن تتوقف كل المؤسسات التعليمية، الرسمية والخاصة، بمراحلها كافة عن التدريس وإجراء الامتحانات حضورياً خلال الفترة الممتدة من 2020/8/21 لغاية 2020/9/7، على أن تستمر بأعمالها الإدارية وفقاً لجدول مناوبة يقرره مدير عام أو رئيس المؤسسة بطريقة تراعي كافة الإجراءات الوقائية.
- تطبيق قرار الإقفال العام بموجب **القرار رقم 1003 تاريخ 2020/8/18** المتعلق بالإقفال بالحد الأقصى ضمن إجراءات التعبئة العامة لمواجهة انتشار فيروس كورونا، حيث تقرر تنفيذ الإقفال اعتباراً من صباح يوم الجمعة 2020/8/21 لغاية صباح يوم الإثنين 2020/9/7 وتحديد القطاعات المستثناة من الإقفال والشروط الواجب اتباعها، بالإضافة إلى منع الولوج والخروج من الشوارع يومياً من السادسة مساءً لغاية السادسة صباحاً.

ملاحظة: يمكن الاطلاع على كافة القرارات على الرابط [www.drm.pcm.gov.lb](http://www.drm.pcm.gov.lb).

يمكن الاطلاع على التقرير وكافة التعاميم الرسمية الصادرة على الرابط: [drm.pcm.gov.lb](http://drm.pcm.gov.lb)

أو عبر وسائل التواصل الاجتماعي @DRM\_Lebanon

### مخالفات قرارات التبعية العامة

- عدم التزام عدد من القطاعات بقرار الإقفال العام.
- تجمعات مطلية ومظاهرات.
- عدم الالتزام بالتدابير والإجراءات الوقائية المطلوبة في الأسواق في المحلات المستثناة من قرار الإقفال (وضع الكمامة أو قناع الوجه، تعقيم اليدين، الحفاظ على المسافة الآمنة).
- عدم التزام المخالطين لحالات مؤكدة بإجراءات العزل المنزلي لحين صدور نتائج الفحوصات المخبرية.

عند الشعور بأية عوارض، الاتصال مباشرة على الرقم الساخن لوزارة الصحة العامة: 1214 أو

01/594459

### لائحة بالمختبرات المعتمدة من قبل وزارة الصحة العامة لإجراء فحوصات الـPCR

المستشفيات الحكومية			
الموقع	اسم المستشفى	الموقع	اسم المستشفى
بنت جبيل	مستشفى بنت جبيل الحكومي	بيروت	مستشفى رفيق الحريري الجامعي
زحلة	مستشفى الرئيس الياق الهراوي الحكومي	طرابلس	مستشفى طرابلس الحكومي
البترون	مستشفى البترون الحكومي	كسروان	مستشفى فتح كسروان الحكومي - البوار
حلبا	مستشفى حلبا الحكومي	بعلبك	مستشفى بعلبك الحكومي
		تبينين	مستشفى تبينين الحكومي
المستشفيات الخاصة			
الموقع	اسم المستشفى / المختبر	الموقع	اسم المستشفى / المختبر
بيروت	مستشفى أوتيل ديو دو فرانس (HDF/Mérieux/USJ)	بيروت	مستشفى الجامعة الأميركية AUBMC
بيروت	مستشفى رزق (LAU)	بيروت	مستشفى القديس جاورجيوس Saint George Hospital
طرابلس	مستشفى المظلوم	جبيل	مستشفى سيدة المعونات الجامعي CHU-NDS
بعدا	مختبر الهادي	طرابلس	مستشفى المنلا
جبيل	مختبر عقيقي	الكورة	مستشفى هيكل
صور	مختبر المشرق MDC	المتن	مستشفى سرحال
صور	مستشفى جبل عامل	بيروت	مستشفى اللبناني الجعيتاوي الجامعي HLG
بيروت	مختبر مركز الأطباء	بعدا	مستشفى جبل لبنان MLH
صيدا	مختبر الكريم KML	بعدا	مستشفى السان جورج الحدث
النبطية	مختبر الصباح SDC	الشوف	مستشفى عين وزين
بعدا	مختبر INOVIE	صيدا	مستشفى حمود الجامعي
المتن	مختبر TRANSMEDICAL	بعلبك	مستشفى دار الأمل الجامعي
زحلة	مختبر MCC	النبطية	مستشفى الشيخ راغب حرب
الحازمية	مستشفى قلب يسوع SACRE-COEUR	زغرتا	مختبر الشمال الاستشفائي CHN
المنصورية	مستشفى BELLEVUE	الحازمية	مختبر CLINIGEN
طرابلس	مختبر مكروبيولوجيا الصحة والبيئة LMSE – المعهد العالي للدكتوراه، الجامعة اللبنانية	الغبيري	المختبرات الحديثة
بيروت	مستشفى الرسول الأعظم	بيروت	مختبر AMERICAN DIAGNOSTIC CENTER
طرابلس	مستشفى النيني	زحلة	مستشفى خوري
		الحمرا	مختبر Medical Diagnostic Treatment Drive-through (MDTC) Center – فقط

ملاحظة: بعض نتائج الفحوصات الإيجابية التي ترسل من هذه المختبرات إلى وزارة الصحة العامة لا تتضمن رقم هاتف لتتبع الحالات مما يساهم في انتشار الوباء

يمكن الاطلاع على التقرير وكافة التعاميم الرسمية الصادرة على الرابط: [drm.pcm.gov.lb](http://drm.pcm.gov.lb)

أو عبر وسائل التواصل الاجتماعي @DRM\_Lebanon