

غرفة العمليات الوطنية لإدارة الكوارث - السراي الحكومي الكبير  
التقرير اليومي حول COVID-19



وقت صدور التقرير: 20:30

تقرير رقم: 137

التاريخ: الأحد 2 آب 2020

<b>3028</b>	
حالات نشطة (Active Cases)	
2918	110
حالة في العزل المنزلي	حالة استشفاء

76
حالة متوسطة
34
حالة في العناية الفائقة

لبنان	عالمياً	
4885	18,133,813	عدد الإصابات الإجمالي
62	690,777	عدد الوفيات
1.26 %	3.8 %	نسبة الوفيات
1795	11,406,162	عدد حالات الشفاء

ملاحظة: آخر تحديث للمعلومات 7:30 pm

المرجع: المعلومات الصادرة عن وزارة الصحة العامة

62  
حالة وفاة

1795  
حالة شفاء

مجموع فحوصات كورونا منذ  
2020/2/21

عدد فحوصات كورونا للمقيمين  
في المختبرات خلال الـ 24 ساعة  
المنصرمة

عدد فحوصات كورونا للوافدين  
في المطار خلال الـ 24 ساعة  
المنصرمة

<b>4885</b>	
حالة تم تسجيلها منذ 2020/2/21	
1022	3863
وافدين	مقيمين

155  
حالة جديدة

10 وافدين  
145 مقيمين

314,600

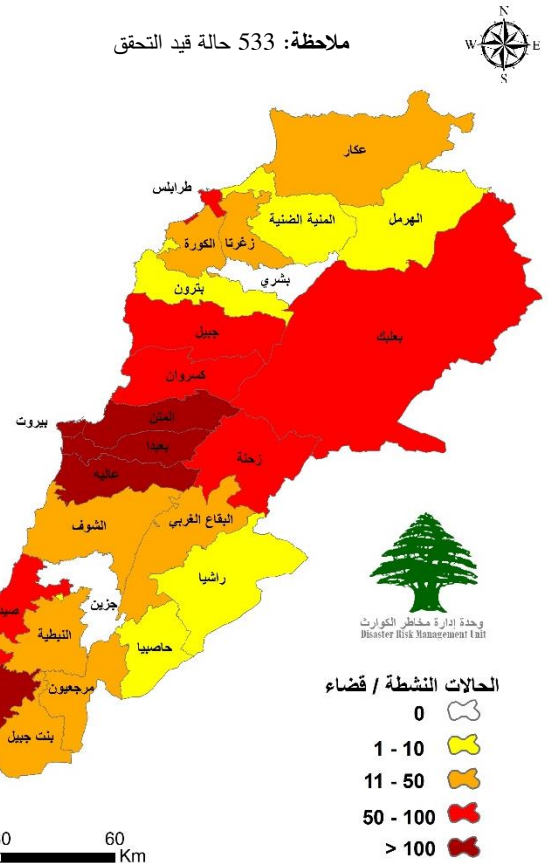
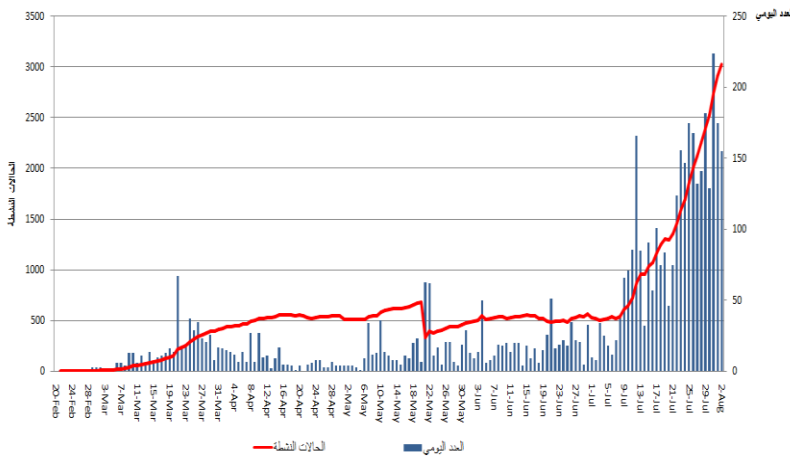
3375

2490

توزع الحالات النشطة حسب الأضية

منحنى الحالات النشطة

ملاحظة: 533 حالة قيد التحقق



المرجع: المعلومات الصادرة عن وزارة الصحة العامة

يمكن الاطلاع على التقرير وكافة التعاميم الرسمية الصادرة على الرابط: [drm.pcm.gov.lb](http://drm.pcm.gov.lb)

أو عبر وسائل التواصل الاجتماعي @DRM\_Lebanon

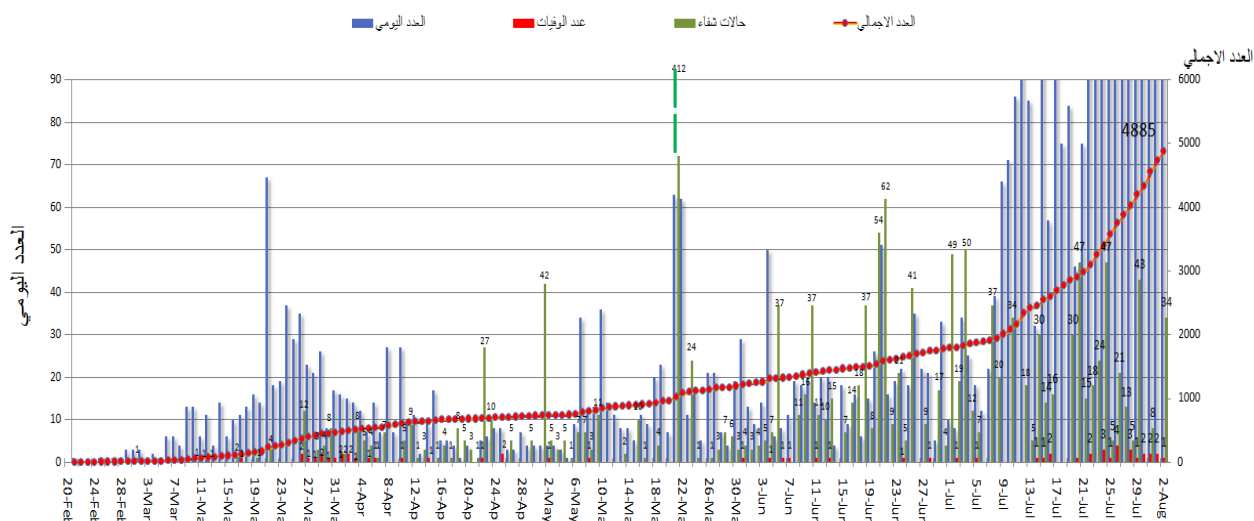
## التوزع اليومي للإصابات حسب المناطق

القضاء	البلدة	العدد	مقيم/وافد	
عاليه	الثويات العمرسية	15	مقيم	
	عرمون	6	مقيم	
	حي السلم	2	مقيم	
	عاليه	1	مقيم	
	بشامون	1	مقيم	
	خلدة	1	مقيم	
	قبرشمون	1	وافد	
	صوفر	1	وافد	
	كسروان	جونيه	3	مقيم
		ريفون	2	مقيم
ذوق مكابيل		2	مقيم	
عشقوت		1	مقيم	
بلونة		1	مقيم	
طرابلس	طرابلس	1	مقيم	
	القبة	1	وافد	
الكورة	أنفة	2	وافد/مقيم	
	قلبعات	1	مقيم	
عكار	الكرك	7	مقيم	
زحلة	سرعين الفوقا/الحلانية	5	مقيم	
	صيدا	2	مقيم	
صور	طورا	1	وافد	
	برج الشمالي	1	مقيم	
النبطية	شوكنين	1	مقيم	
	جرجوع	1	مقيم	
بنت جبيل	قلاوية	1	مقيم	
	كفر كلا	3	مقيم	
مرجعيون	الطيبة	1	مقيم	
	قيد التحقق	34	وافد/مقيم	
المجموع		155		

القضاء	البلدة	العدد	مقيم/وافد	
بيروت	الروشة	2	مقيم	
	الحمرا	1	مقيم	
	مار الياس	1	مقيم	
	الظريف	1	مقيم	
	المزرعة	1	مقيم	
	برج أبي حيدر	1	مقيم	
	البسطة	1	مقيم	
	طريق الجديدة	15	مقيم	
	راس النبع	1	مقيم	
	الأشرفية	1	وافد	
	قيد التحقق	2	مقيم	
	بعيدا	برج البراجنة	2	مقيم
		فرن الشباك	2	مقيم
		حارة حريك	5	مقيم
		الجناح	1	مقيم
المدينة الرياضية		2	مقيم	
الصفير		1	مقيم	
الأوزاعي		3	مقيم	
بيت شباب		2	مقيم	
بحرصاص		1	مقيم	
الدكوانة		2	مقيم	
المتن	ضهور الشوير	1	مقيم	
	النبعة	1	مقيم	
	النقاش	1	مقيم	
	الرابية	1	مقيم	
	سن الفيل	1	مقيم	
	برجا	1	مقيم	
	بقعاتا	1	مقيم	
	الشوف			

المرجع: المعلومات الصادرة عن وزارة الصحة العامة

## المنحنى الوبائي حسب العدد اليومي للإصابات

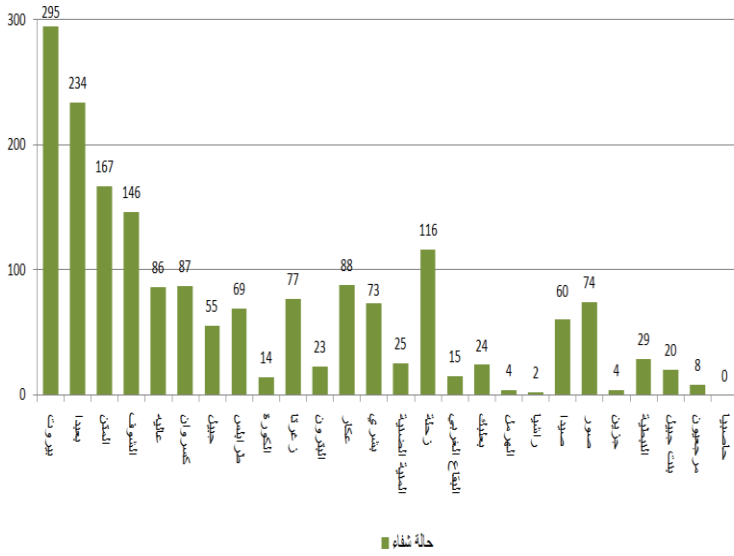


المرجع: المعلومات الصادرة عن وزارة الصحة العامة

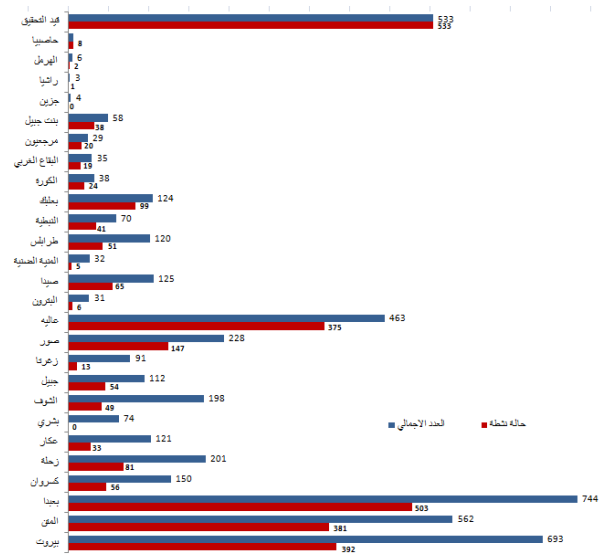
يمكن الاطلاع على التقرير وكافة التعاميم الرسمية الصادرة على الرابط: [drm.pcm.gov.lb](http://drm.pcm.gov.lb)

أو عبر وسائل التواصل الاجتماعي @DRM\_Lebanon

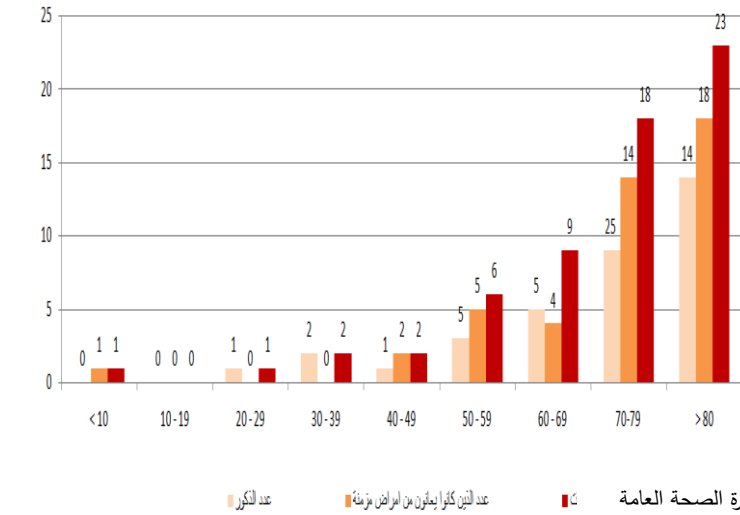
## توزع حالات الشفاء حسب الأقسية



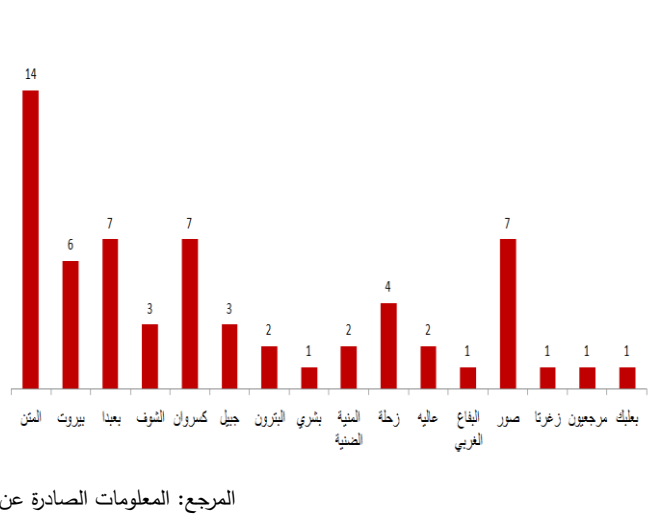
## توزع الحالات الإجمالية والحالات النشطة حسب الأقسية



## توزع الوفيات حسب الفئة العمرية

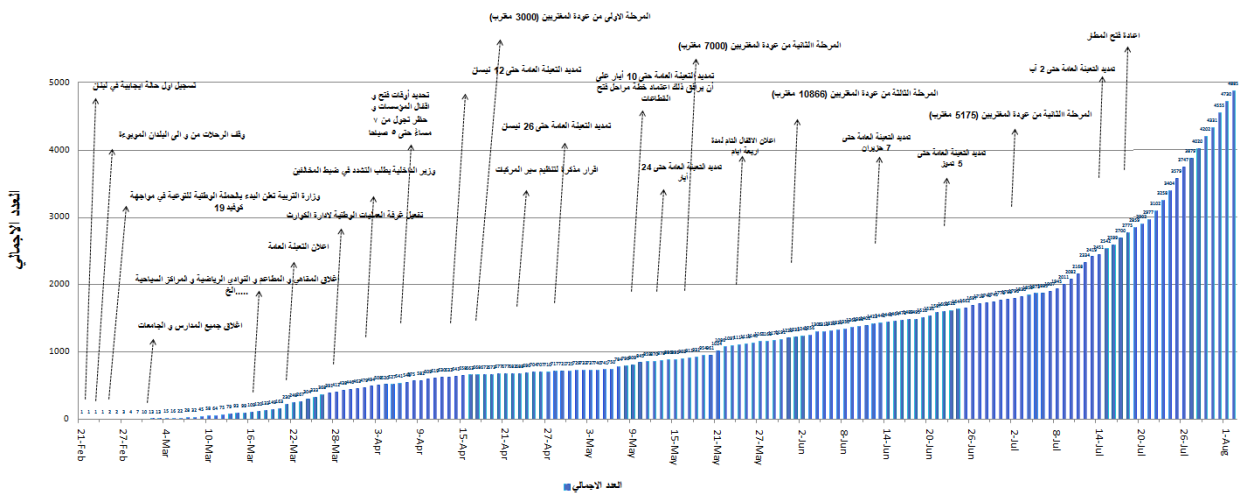


## توزع الوفيات حسب الأقسية



المرجع: المعلومات الصادرة عن وزارة الصحة العامة

## التسلل الزمني للقرارات بحسب العدد الإجمالي للحالات

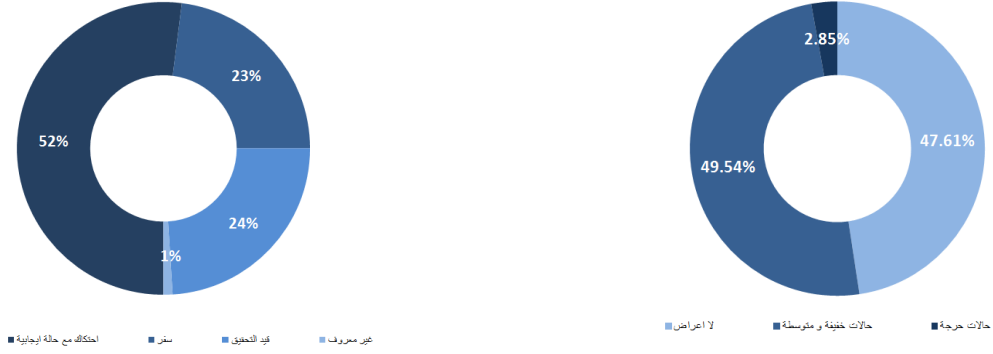


يمكن الاطلاع على التقرير وكافة التعاميم الرسمية الصادرة على الرابط: [drm.pcm.gov.lb](http://drm.pcm.gov.lb)

أو عبر وسائل التواصل الاجتماعي @DRM\_Lebanon

## توزع الحالات حسب الوضع الصحي

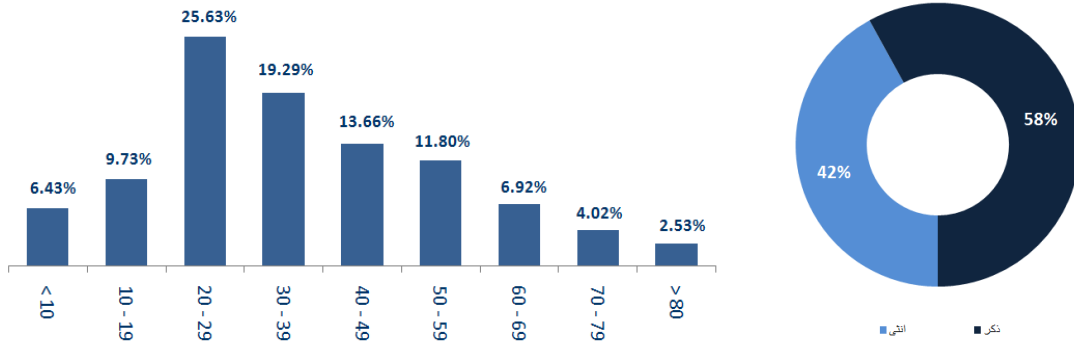
## طريقة التعرض للعدوى بالفيروس



المرجع: المعلومات الصادرة عن وزارة الصحة العامة

## توزع الحالات حسب الجنس

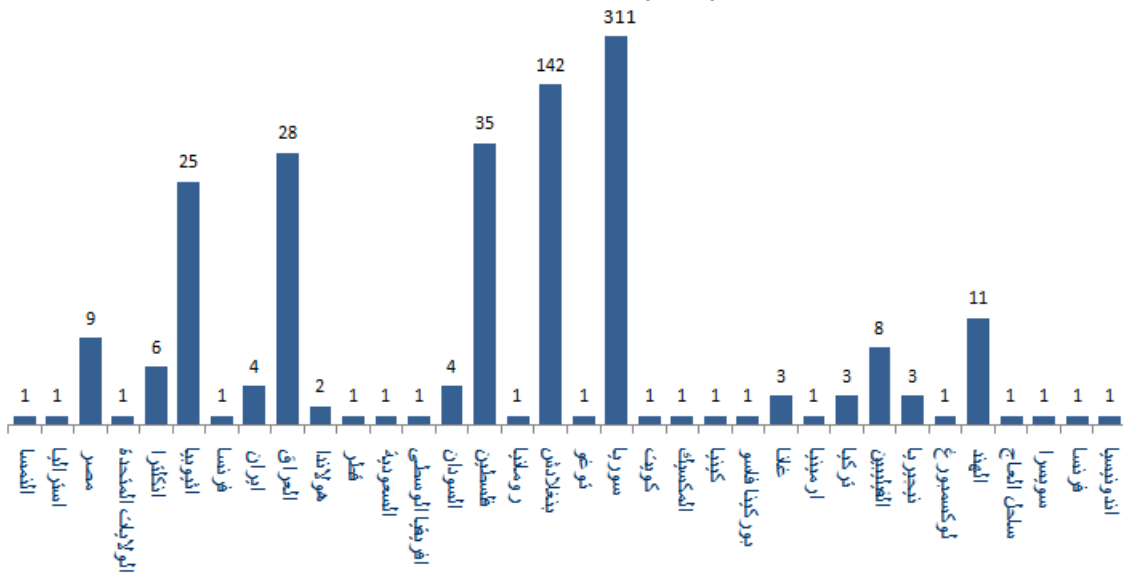
## توزع الحالات حسب الفئة العمرية



المرجع: المعلومات الصادرة عن وزارة الصحة العامة

## توزع الحالات حسب الجنسية

اللبنانيون 4307 حالة من اصل 4885 (84%)

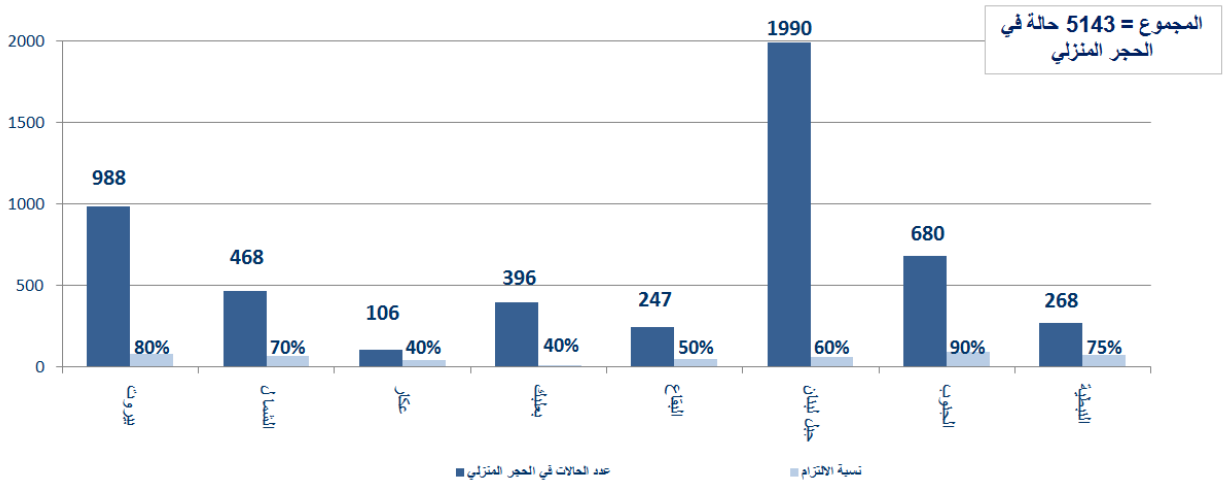


المرجع: المعلومات الصادرة عن وزارة الصحة العامة

يمكن الاطلاع على التقرير وكافة التعاميم الرسمية الصادرة على الرابط: [drm.pcm.gov.lb](http://drm.pcm.gov.lb)

أو عبر وسائل التواصل الاجتماعي @DRM\_Lebanon

## توزع حالات العزل المنزلي في المحافظات ونسبة الالتزام



المرجع: المعلومات الصادرة عن وزارة الصحة العامة

## الإجراءات قيد التنفيذ - 2020/8/2

### وزارة الصحة العامة

- تكثف الوزارة عدد فحوصات الـ PCR في مختلف المناطق اللبنانية بالتعاون مع البلديات للمخالطين والحالات المشتبه بها لترصد وتحديد الواقع الوبائي واتخاذ القرارات المناسبة للحد من انتشار الفيروس.
- تتابع الوزارة الأوضاع الصحية لكافة الحالات النشطة وللوفدين بشكل يومي في المستشفيات وفي الحجر المنزلي.

### الصليب الأحمر اللبناني

38664 (424 فحصاً جديداً)	عدد فحوصات PCR التي تم نقلها إلى المختبرات	0	عدد مراكز الإسعاف الإضافية الجاهزة للاستجابة	47	عدد مراكز الإسعاف التي تستجيب	3227 (40 حالة جديدة)	عدد الحالات التي تم نقلها إلى المستشفيات
166	عدد المتطوعين المدربين على نقل فحوصات PCR	1444	عدد المسعفين المدربين	8461	عدد المتدربين على إعداد خطط استجابة محلية	60966	عدد المستفيدين من حلقات التوعية حول COVID-
967	عدد المتطوعين الجامعيين المدربين على اجراءات الوقاية في الشركات	217	عدد المتطوعين الجامعيين المدربين على اقامة حلقات توعية	550	عدد متطوعي الصليب الاحمر المدربين على التوعية	8272	عدد المتدربين على إدارة مراكز الحجر الصحي
3766 (4 مستفيدين جدد)	عدد المستفيدين من المنصات الالكترونية	67718	عدد المعدات التي تم توزيعها	1207656	عدد الملصقات والمنشورات التي تم توزيعها	383	عدد المرافق التي تم تعقيمها

### الأجهزة العسكرية والأمنية

المهام	الجهة
- تسير دوريات راجلة ومدولبة لتنظيم اكتظاظ المواطنين وتفريق التجمعات. - إقامة حواجز طرفية وتفريق تجمعات في مختلف المناطق اللبنانية ومساندة قوى الأمن في إجراءات عزل البلدات التي ينتشر فيها الوباء.	الجيش
- مؤازرة بلدية قرنايل في قضاء بعبدا في عزل البلدة بناء على قرار محافظ جبل لبنان. - مؤازرة بلدية القلمون في قضاء طرابلس في عزل البلدة بناء على قرار محافظ لبنان الشمالي. - مؤازرة بلدية الحلائية في قضاء بعلبك في عزل البلدة.	المديرية العامة لقوى الأمن الداخلي

يمكن الاطلاع على التقرير وكافة التعاميم الرسمية الصادرة على الرابط: [drm.pcm.gov.lb](http://drm.pcm.gov.lb)

أو عبر وسائل التواصل الاجتماعي @DRM\_Lebanon

- تسطير محاضر بحق المخالفين لقرارات التبعية العامة:

مجموع المحاضر التي تم تنظيمها بحق المخالفين لقرارات التبعية العامة منذ 2020/3/8		عدد محاضر الضبط خلال الـ 24 ساعة المنصرمة				
33		محاضر خطية بحق مؤسسات مخالفة (القدرة الاستيعابية والتدابير الوقائية)				
19684	بيروت	194	محاضر خطية بحق الأشخاص المخالفين لقرار وضع كمامة			
16158	جبل لبنان	25	محاضر خطية بحق أشخاص مخالفي قرار التبعية العامة (الأراكيل والتباعد الاجتماعي)			
7067	البقاع	252	المجموع			
6335	الشمال					
5977	الجنوب	الجنوب	الشمال	البقاع	جبل لبنان	بيروت
55221	المجموع	12	24	48	88	80

المديرية العامة للأمن العام

- تطبيق الإجراءات الأمنية والوقائية المطلوبة في المطار وعلى المرافئ والمعابر الحدودية.
- تقصي ومتابعة الحالات المشتبه بها والإيجابية والحالات في الحجر المنزلي للمقيمين والوافدين.
- التبليغ عن الإجراءات التي تقوم بها البلديات للحد من انتشار الفيروس.

المديرية العامة لأمن الدولة

- تقصي ومتابعة الحالات المشتبه بها والإيجابية والحالات في الحجر المنزلي للمقيمين والوافدين.
- التبليغ عن تسطير محاضر ضبط بحق الأشخاص الوافدين غير الملتزمين بالمدة المطلوبة للحجر المنزلي.
- متابعة الإجراءات التي تنفذها البلديات في مختلف المناطق لتطبيق قرارات التبعية العامة ومراقبة التزام المخالطين والحالات المشتبه بها بإجراءات العزل المحددة من قبل وزارة الصحة العامة.

المديرية العامة للدفاع المدني

- تأمين الجهوزية للتدخل عند الضرورة (427 عنصراً مدرباً على عمليات نقل المصابين بفيروس كورونا المستجد، و69 سيارة إسعاف جاهزة لنقل الحالات المصابة بالفيروس).

وزارة الداخلية والبلديات

- تطبيق المذكرة رقم 78 بتاريخ 2020-07-29 المتعلقة باستثناء بعض القطاعات من قرار الإقفال التام، حيث سمح للمطاعم ومحلات بيع المأكولات الجاهزة والوجبات السريعة بالعمل من الساعة 6:00 صباحاً لغاية الساعة 8:00 مساءً شرط إقفال الصالات في حال وجودها وإبقاء الأبواب الخارجية مغلقة، بالإضافة إلى السماح بخدمة التوصيل وخدمة Takeaway مع الالتزام بكافة التدابير وشروط السلامة العامة. كما استثنى القرار المكتبات حيث سمح لها بالعمل من الساعة 6:00 صباحاً لغاية الساعة 11:00 قبل الظهر مع التزام التدابير الوقائية.

- تطبيق المذكرة رقم 176/م.أ.م/2020 تاريخ 2020-07-27 المتعلقة بتعديل التدابير والإجراءات الوقائية لمواجهة وباء كورونا بناء على قرار رئاسة مجلس الوزراء رقم 2020/137 بتاريخ 2020/7/27.

وزارة الأشغال العامة والنقل

- تطبيق التعميم رقم 2/45 بتاريخ 2020/7/28 حول الإجراءات المتعلقة بالركاب القادمين إلى لبنان ابتداء من 2020/7/31 الذي تضمن شروط تتعلق بالركاب القادمين من دول تعتبر فيها فحوصات الـ PCR دقيقة وشروط تتعلق بالوافدين من دول لا تعتبر فيها فحوصات الـ PCR دقيقة، بالإضافة إلى لائحة بالفنادق المعتمدة للعزل في لبنان لحين صدور نتائج الفحوصات من قبل وزارة الصحة العامة (ملاحظة: يمكن الاطلاع على التعميم الكامل على الرابط: [www.drm.pcm.gov.lb](http://www.drm.pcm.gov.lb)).

مطار رفيق الحريري الدولي (خلال الـ 24 ساعة المنصرمة)

الرحلات القادمة		الرحلات المغادرة	
عدد الرحلات	38	عدد الرحلات	38
عدد الوافدين	3131	عدد المغادرين	2937

المرافئ (خلال الـ 24 ساعة المنصرمة)

المرافئ	دخول		مغادرة	
	العدد	قادمة من	العدد	الوجهة
مرافئ بيروت	1	مالطا	1	روسيا
مرافئ طرابلس	1	القوات الدولية		
	1	لارنكا		
المجموع	1	روسيا	1	الاسكندرون
	4		2	

قرارات عامة

- صدر عن مجلس الوزراء بتاريخ 2020/7/28 بناء على إنهاء من المجلس الأعلى للدفاع قراراً بتمديد التبعية العامة اعتباراً من تاريخ 2020/8/3 لغاية 2020/8/30 ضمناً للسيطرة على تفشي الوباء.
- تتابع الضابطة السياحية والشرطة السياحية بالتعاون مع الأجهزة الأمنية تنفيذ التعميم الذي صدر عن وزارة السياحة المتعلق بأوقات فتح وإقفال محلات الحلويات والمطاعم ومحلات بيع المأكولات الجاهزة خلال الأعياد ومدى التزام هذه المحلات بالتدابير والإجراءات الوقائية المطلوبة.

يمكن الاطلاع على التقرير وكافة التعاميم الرسمية الصادرة على الرابط: [drm.pcm.gov.lb](http://drm.pcm.gov.lb)

أو عبر وسائل التواصل الاجتماعي @DRM\_Lebanon

## وزارة الخارجية والمغتربين

- تتواصل الوزارة بشكل يومي مع السفارات الأجنبية في لبنان التي ترغب في إجلاء مواطنيها بالتنسيق مع اللجنة الوطنية لمتابعة التدابير والإجراءات الوقائية لمواجهة فيروس كورونا.
- تتابع الوزارة عملية دخول وخروج الدبلوماسيين الذين يزورون لبنان في مهام رسمية بالتنسيق مع السفارات المعنية.
- تنسق الوزارة مع السفارة السورية في لبنان ومع المديرية العامة للأمن العام حركة الدخول والخروج عبر المعابر الحدودية لضمان تطبيق الإجراءات المتبعة بناء على مقررات مجلس الوزراء.
- تنسق الوزارة بشكل يومي مع البعثات اللبنانية المنتشرة في دول العالم حول تطور الوضع في تلك الدول ووضع المغتربين.

## مخالفات قرارات التبئة العامة

- تجمعات مطلبية ومظاهرات وقطع طرقات وأعمال شغب.
- عدم التزام المطاعم والمقاهي بالمسافة الأمانة بين الأشخاص وبالعدد المحدد من الزبائن.
- تقديم النرجيلة في بعض المقاهي والمطاعم خلافاً للتدابير الوقائية.
- عدم الالتزام بالتدابير والإجراءات الوقائية المطلوبة في الأسواق (وضع الكمامة أو قناع الوجه، تعقيم اليدين، الحفاظ على المسافة الأمانة).
- تجمعات أمام المصارف ومحلات الصرافة ومكاتب تحويل الأموال وماكينات الصراف الآلي من دون الالتزام بالتدابير الوقائية.
- تجمعات في الأحياء وعلى الشواطئ والأرصفة البحرية دون الالتزام بالتدابير الوقائية.
- تجمعات في المناسبات الاجتماعية دون الالتزام بالتدابير الوقائية.
- عدم التزام المخالطين لحالات مؤكدة بإجراءات العزل المنزلي لحين صدور نتائج الفحوصات المخبرية.

عند الشعور بأية عوارض، الاتصال مباشرة على الرقم الساخن لوزارة الصحة العامة: 1214 أو 01/594459

# خلينا ملتزمين حتى يندكر ما ينعاد

**التباعد الجسدي**

حافظوا على مسافة أمانة

1.5 متر على الأقل

البسوا الكمامات خارج المنزل  
تجنبوا لمس الوجه  
غطوا الفم والأنف بالكوع المثني عند السعال أو العطس

**الوقاية**

اغسلوا أيديكم لمدة عشرين ثانية على الأقل  
عقموا مشربياتكم قبل حفظها في المنزل أو استعمالها

**النظافة**

التزموا بكافة تعاميم وزارة الصحة العامة الصادرة تباعاً

يمكن الاطلاع على التقرير وكافة التعاميم الرسمية الصادرة على الرابط: [drm.pcm.gov.lb](http://drm.pcm.gov.lb)

أو عبر وسائل التواصل الاجتماعي @DRM\_Lebanon