

غرفة العمليات الوطنية لإدارة الكوارث - السراي الحكومي الكبير
التقرير اليومي حول COVID-19



وقت صدور التقرير: 20:30

تقرير رقم: 145

التاريخ: الإثنين 10 آب 2020

4440 حالة نشطة (Active Cases)		
4253 حالة في العزل المنزلي	187 حالة استشفاء	
	150 حالة متوسطة	
	37 حالة في العناية الفائقة	
لبنان عالمياً		
6812	20,129,706	عدد الإصابات الإجمالي
80	735,894	عدد الوفيات
1.17 %	3,65 %	نسبة الوفيات
2292	12,970,947	عدد حالات الشفاء

ملاحظة: آخر تحديث للمعلومات 8:00 pm

المرجع: المعلومات الصادرة عن وزارة الصحة العامة

80 حالة وفاة
2292 حالة شفاء

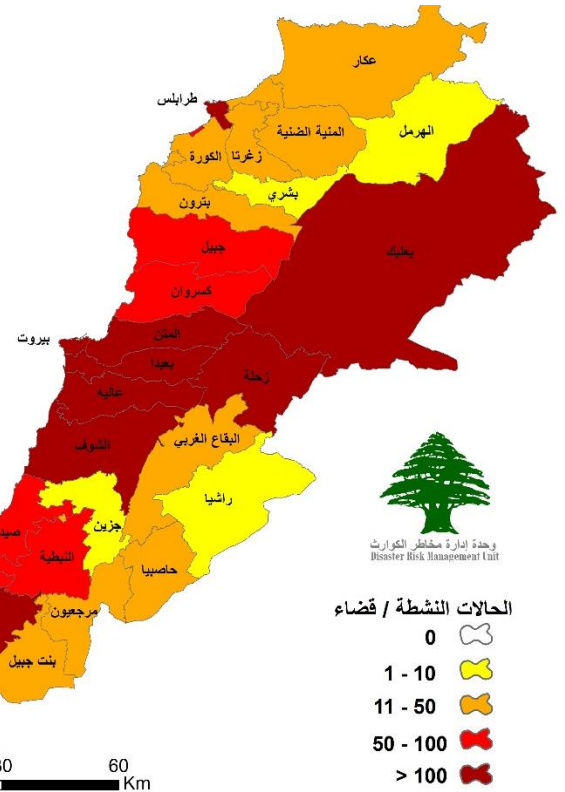
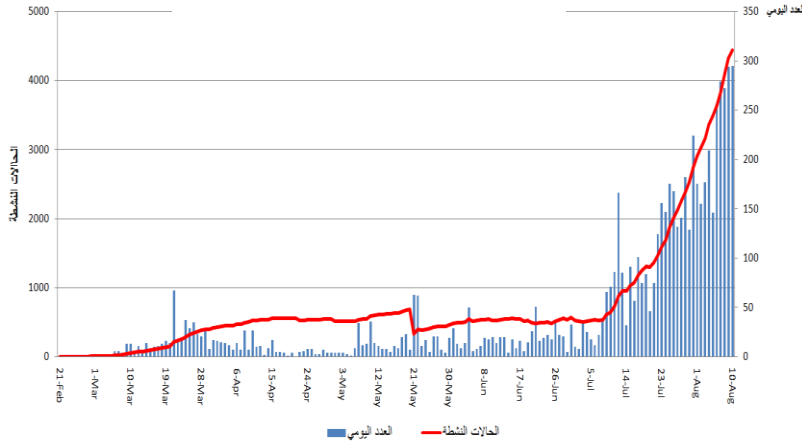
مجموع فحوصات كورونا منذ
2020/2/21
عدد فحوصات كورونا للمقيمين
في المختبرات خلال الـ 24 ساعة
المنصرمة
عدد فحوصات كورونا للوافدين
في المطار خلال الـ 24 ساعة
المنصرمة

6812 حالة تم تسجيلها منذ 2020/2/21	
1125 وافدين	5687 مقيمين
295 حالة جديدة	
5 وافدين	290 مقيمين
365,504	
3898	
1610	

توزع الحالات النشطة حسب الأقسية

منحنى الحالات النشطة

ملاحظة: 1155 حالة قيد التحقق



المرجع: المعلومات الصادرة عن وزارة الصحة العامة

يمكن الاطلاع على التقرير وكافة التعاميم الرسمية الصادرة على الرابط: drm.pcm.gov.lb

أو عبر وسائل التواصل الاجتماعي @DRM_Lebanon

التوزع اليومي للإصابات حسب المناطق

مقيم/وافد	العدد	البلدة	القضاء
مقيم	1	عين زحلنا	الشوف
مقيم	3	بعاصير	
مقيم	1	برحا	
مقيم	1	الديبية	
وافد	1	مجدلونة	
مقيم	4	السمقانية	عاليه
مقيم	3	عرمون	
وافد	1	بشامون	
مقيم	5	شويات الأمراء	
مقيم	4	شويات العمروسية	
مقيم	2	حي السلم	
مقيم	2	خلدة	
مقيم	1	إدة	جبيل
مقيم	1	مستينا	طرابلس
مقيم	4	الميناء	
مقيم	1	القلمون	
مقيم	6	قيد التحقق	الكورة
مقيم	1	راس مسقا	
مقيم	1	مزيارة	زغرتا
مقيم	2	قيد التحقق	بشري
مقيم	1	بشري	
مقيم	1	الفرزل	زحلة
مقيم	1	سعدنايل	البقاع الغربي
مقيم	1	سحمر	
مقيم	3	قيد التحقق	
مقيم	1	النبي صفا	راشيا
مقيم	1	قيد التحقق	صور
مقيم	1	معركة	
مقيم	1	قيد التحقق	النبطية
مقيم	1	النبطية الفوقا	
مقيم	1	تولا	
وافد	1	قيد التحقق	بنت جبيل
مقيم	5	خربة سلم	
مقيم	145		قيد التحقق
	295		المجموع

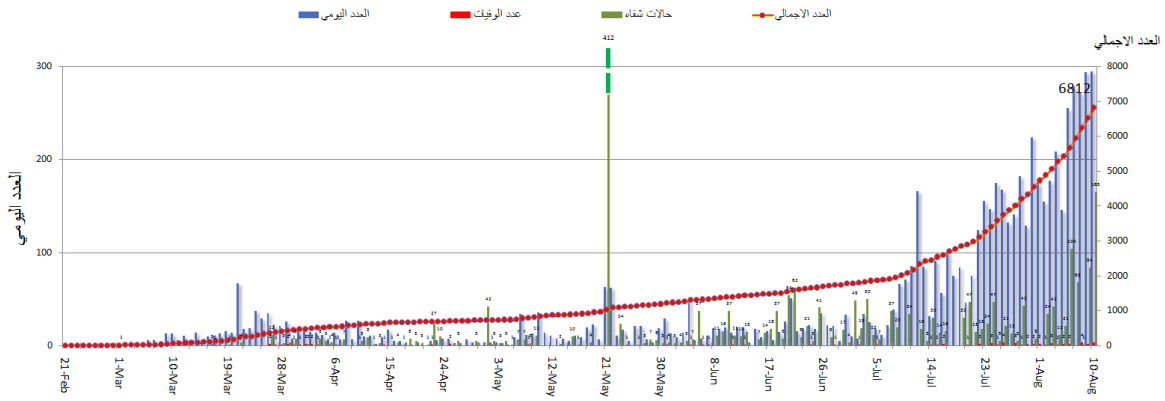
المرجع: المعلومات الصادرة عن وزارة الصحة العامة

مقيم/وافد	العدد	البلدة	القضاء
مقيم	1	عين المريسة	بيروت
مقيم	2	راس بيروت	
مقيم	3	قريطم	
مقيم	3	الروشة	
مقيم	4	الحمرا	
وافد	2	عين التينة	
مقيم	2	المصيطبة	
مقيم	3	مار الياس	
مقيم	1	الصنابع	
مقيم	1	الظريف	
مقيم	1	المزرعة	
مقيم	1	برج أبي حيدر	
مقيم	8	طريق الجديدة	
مقيم	1	راس النبع	
مقيم	1	البسطة التحتا	
مقيم	2	الأشرفية	
مقيم	9	العدلية	
مقيم	19	قيد التحقق	
مقيم	3	بعيدا	
مقيم	1	بئر حسن	
مقيم	18	برج البراجنة	
مقيم	1	بسايا	
مقيم	7	الشيح	
مقيم	1	فرن الشباك	
مقيم	3	الغبيري	
مقيم	4	الحدث	
مقيم	1	حارة حريك	
مقيم	1	الحازمية	
مقيم	1	الجمهور اللويزة	
مقيم	1	الجناح	
مقيم	5	قيد التحقق	
مقيم	1	أنطلياس	المتن
مقيم	1	البوشرية	
مقيم	1	برمانا	
مقيم	1	الديشونية	
مقيم	1	الضبية	
مقيم	1	جل الديب	
مقيم	1	جديدة المتن	
مقيم	1	النبعة	
مقيم	1	النقاش	
مقيم	1	رومية	
مقيم	2	الزلقا	

يمكن الاطلاع على التقرير وكافة التعاميم الرسمية الصادرة على الرابط: drm.pcm.gov.lb

أو عبر وسائل التواصل الاجتماعي @DRM_Lebanon

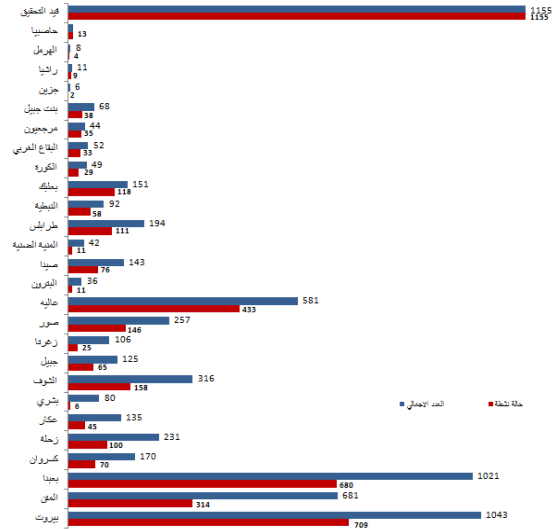
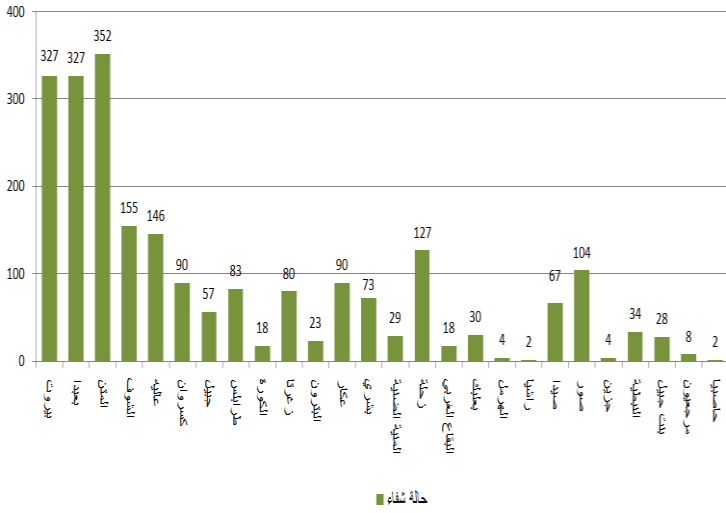
المنحنى الوبائي حسب العدد اليومي للإصابات



المرجع: المعلومات الصادرة عن وزارة الصحة العامة

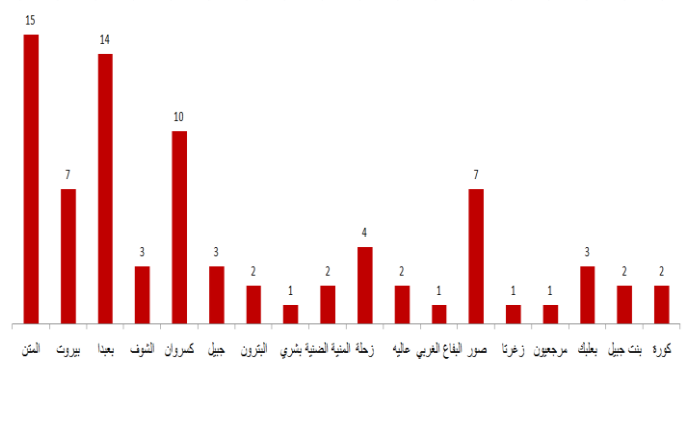
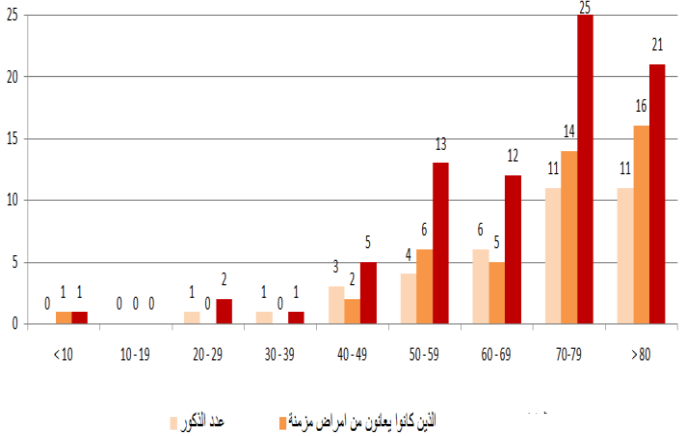
توزع حالات الشفاء حسب الأفضية

توزع الحالات النشطة حسب الأفضية



توزع الوفيات حسب الفئة العمرية

توزع الوفيات حسب الأفضية



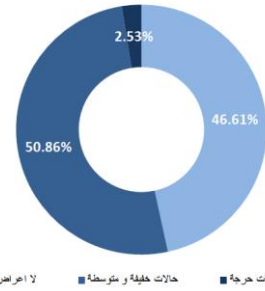
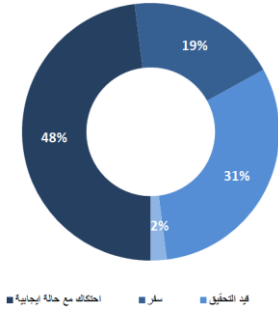
المرجع: المعلومات الصادرة عن وزارة الصحة العامة

يمكن الاطلاع على التقرير وكافة التعاميم الرسمية الصادرة على الرابط: drm.pcm.gov.lb

أو عبر وسائل التواصل الاجتماعي @DRM_Lebanon

توزع الحالات حسب الوضع الصحي

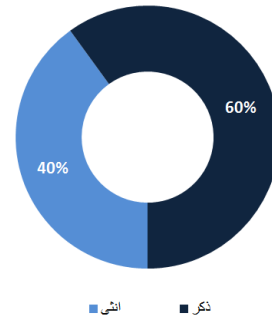
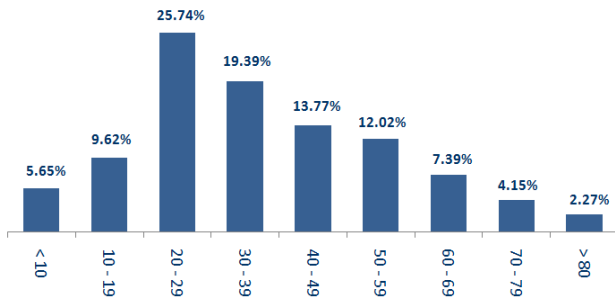
طريقة التعرض للعدوى بالفيروس



المرجع: المعلومات الصادرة عن وزارة الصحة العامة

توزع الحالات حسب الجنس

توزع الحالات حسب الفئة العمرية



المرجع: المعلومات الصادرة عن وزارة الصحة العامة

الإجراءات قيد التنفيذ - 2020/8/10

وزارة الصحة العامة

- تكثف الوزارة عدد فحوصات PCR في مختلف المناطق اللبنانية بالتعاون مع البلديات للمخالطين والحالات المشتبه بها لترصد وتحديد الواقع الوبائي واتخاذ القرارات المناسبة للحد من انتشار الفيروس.
- تتابع الوزارة الأوضاع الصحية لكافة الحالات النشطة وللوفدين بشكل يومي في المستشفيات وفي الحجر المنزلي.
- تتابع الوزارة تأمين المستلزمات الطبية في المستشفيات الحكومية لتقديم الرعاية الصحية المطلوبة للمصابين بفيروس كورونا والمصابين من جراء انفجار مرفأ بيروت.
- صدر عن الوزارة نتائج فحوصات إضافية أجريت في المطار في 2020/8/7 و 2020/8/8 حيث تم تسجيل حالة جديدة واحدة على الرحلة رقم 135 القادمة من البصرة على خطوط الشركة العراقية بتاريخ 2020/8/8.

الصليب الأحمر اللبناني

عدد الحالات التي تم نقلها إلى المستشفيات	عدد مراكز الإسعاف التي تستجيب	عدد مراكز الإسعاف الإضافية الجاهزة للاستجابة	عدد مراكز الإسعاف التي تم نقلها PCR التي تم نقلها إلى المختبرات	عدد فحوصات PCR التي تم نقلها إلى المختبرات	عدد فحوصات PCR التي تم نقلها إلى المختبرات	عدد الحالات التي تم نقلها إلى المستشفيات
3481 (35 حالة جديدة)	47	0	40098 (39 فصفاً جديداً)	عدد فحوصات PCR التي تم نقلها إلى المختبرات	عدد فحوصات PCR التي تم نقلها إلى المختبرات	عدد الحالات التي تم نقلها إلى المستشفيات
66640	8469	1444	166	عدد المتطوعين المدربين على نقل فحوصات PCR	عدد المسعفين المدربين	عدد المستفيدين من حلقات التوعية حول COVID-
8280	550	217	967	عدد المتطوعين الجامعيين المدربين على اجراءات الوقاية في الشركات	عدد المتطوعين الجامعيين المدربين على التوعية	عدد المتدربين على إدارة مراكز الحجر الصحي
403	1207656	69864	4055 (20 مستفيداً جديداً)	عدد المستفيدين من المنصات الالكترونية	عدد المعدات التي تم توزيعها	عدد المرافق التي تم تعقيمها

يمكن الاطلاع على التقرير وكافة التعاميم الرسمية الصادرة على الرابط: drm.pcm.gov.lb

أو عبر وسائل التواصل الاجتماعي @DRM_Lebanon

الأجهزة العسكرية والأمنية

المهام	الجهة
- تسيير دوريات راجلة ومدولبة في مختلف المناطق اللبنانية. - إقامة حواجز طرفية في مختلف المناطق ومساندة قوى الأمن في تطبيق إجراءات العزل في البلدات التي ينتشر فيها الوباء.	الجيش
- مؤازرة بلدية القلمون في قضاء طرابلس في عزل البلدة بناء على قرار محافظ لبنان الشمالي. - مؤازرة بلدية الحلاينة في قضاء بعلبك في عزل البلدة.	المديرية العامة لقوى الأمن الداخلي
- تطبيق الإجراءات الأمنية والوقائية المطلوبة في المطار وعلى المرافئ والمعابر الحدودية. - تقصي ومتابعة الحالات المشتبه بها والإيجابية والحالات في الحجر المنزلي للمقيمين والوافدين في مختلف المناطق اللبنانية وفي المخيمات. - التبليغ عن نتائج فحوصات المخالطين في مختلف المناطق والإجراءات المتخذة من قبل البلديات.	المديرية العامة للأمن العام
- تقصي ومتابعة الحالات المشتبه بها والإيجابية والحالات في الحجر المنزلي للمقيمين والوافدين. - التبليغ عن نتائج فحوصات الـ PCR التي تقوم بها فرق وزارة الصحة العامة في مختلف المحافظات. - التبليغ عن التزام الحالات المؤكدة والحالات المشتبه بها بإجراءات الحجر الصحي المنزلي.	المديرية العامة لأمن الدولة

وزارة الأشغال العامة والنقل

مطار رفيق الحريري الدولي (خلال الـ 24 ساعة المنصرمة)

الرحلات القادمة		الرحلات المغادرة	
عدد الرحلات	46	عدد الرحلات	46
عدد الوافدين	2629	عدد المغادرين	3750

المرافئ (خلال الـ 24 ساعة المنصرمة)

مغادرة			دخول			المرافئ
الوجهة	العدد	على متنها	قادمة من	العدد	على متنها	
دمياط	1	مستوعبات	مصر	2	فارغة	مرافئ طرابلس
1			2			المجموع

مخالفات قرارات التبعية العامة

- تجمعات مطلية ومظاهرات.
- عدم التزام المطاعم والمقاهي بالمسافة الآمنة بين الأشخاص وبالعدد المحدد من الزبائن.
- عدم الالتزام بالتدابير والإجراءات الوقائية المطلوبة في الأسواق (وضع الكمامة أو قناع الوجه، تعقيم اليدين، الحفاظ على المسافة الآمنة).
- تجمعات في المناسبات الاجتماعية دون الالتزام بالتدابير الوقائية.
- عدم التزام المخالطين لحالات مؤكدة بإجراءات العزل المنزلي لحين صدور نتائج الفحوصات المخبرية.

عند الشعور بأية عوارض، الاتصال مباشرة على الرقم الساخن لوزارة الصحة العامة: 1214 أو 01/594459