

غرفة العمليات الوطنية لإدارة الكوارث - السراي الحكومي الكبير
التقرير اليومي حول COVID-19



وقت صدور التقرير: 17:00

تقرير رقم: 101

التاريخ: السبت 27 حزيران 2020

533 حالة نشطة (Active Cases)	
494 حالة في العزل المنزلي	39 حالة استشفاء
	30 حالة متوسطة
	9 حالات في العناية الفائقة

1719 حالة تم تسجيلها منذ 2020/2/21	
545 مقيمين	1174 وافدين

33 حالة وفاة
1153 حالة شفاء

22 حالة جديدة	
20 مقيمين	2 وافدين

لبنان	عالمياً	
1719	9,939,521	عدد الإصابات الإجمالي
33	497,601	عدد الوفيات
1.91 %	5 %	نسبة الوفيات
1153	5,385,506	عدد حالات الشفاء

ملاحظة: آخر تحديث للمعلومات 4:00 pm

فحص كورونا في المختبرات منذ 2020/2/21
فحص كورونا خلال الـ 24 ساعة (في المختبرات والمطار)

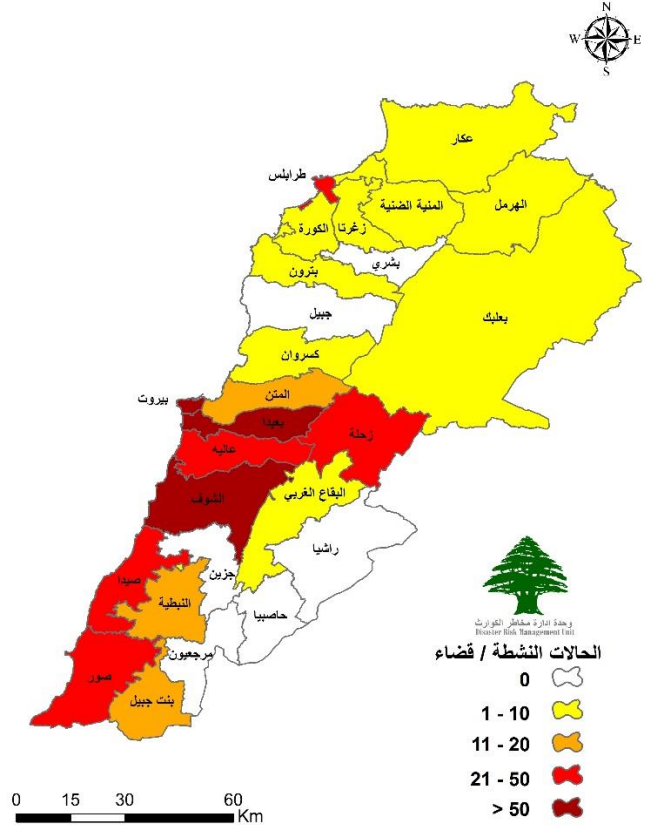
127,253
2635

المراجع: المعلومات الصادرة عن وزارة الصحة العامة

توزع الحالات النشطة حسب الأفضية

التوزع اليومي للإصابات حسب المناطق

مقيم/وافد	العدد	البلدية
مقيم	1	العقبة (زغرتا)
مقيم	1	ثلة الخياط (بيروت)
مقيم	1	الأوزاعي (بعدا)
مقيم	2	تحويطة الغدير (بعدا)
مقيم	3	برج البراجنة (بعدا)
مقيم	10	الغبيري (بعدا)
مقيم	1	الفنار (المتن)
مقيم	1	رومية (المتن)
وافد	1	جويا (صور)
وافد	1	صور (صور)
	22	المجموع

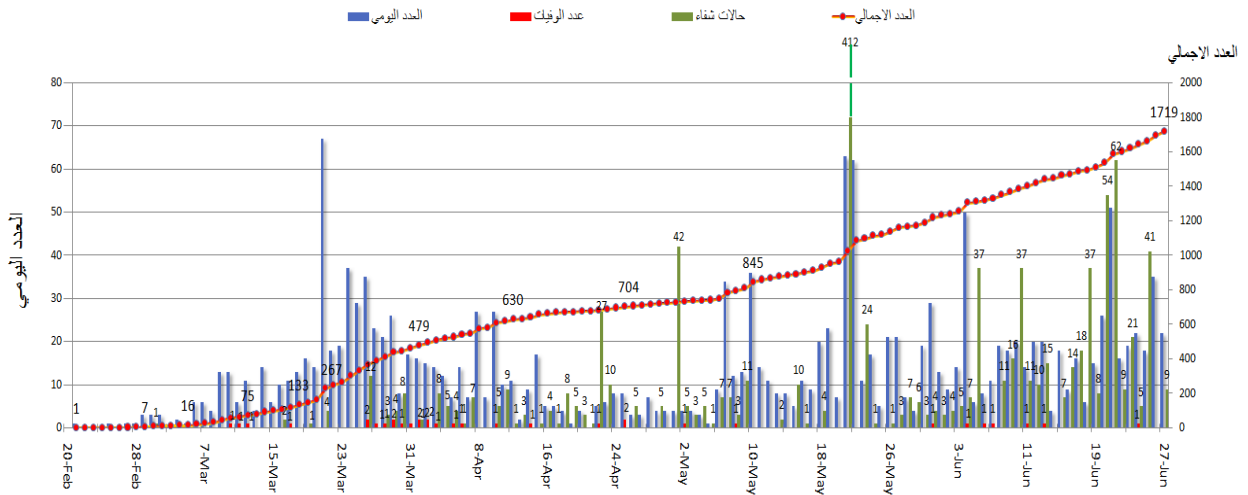


المراجع: المعلومات الصادرة عن وزارة الصحة العامة

يمكن الاطلاع على التقرير وكافة التعاميم الرسمية الصادرة على الرابط: drm.pcm.gov.lb

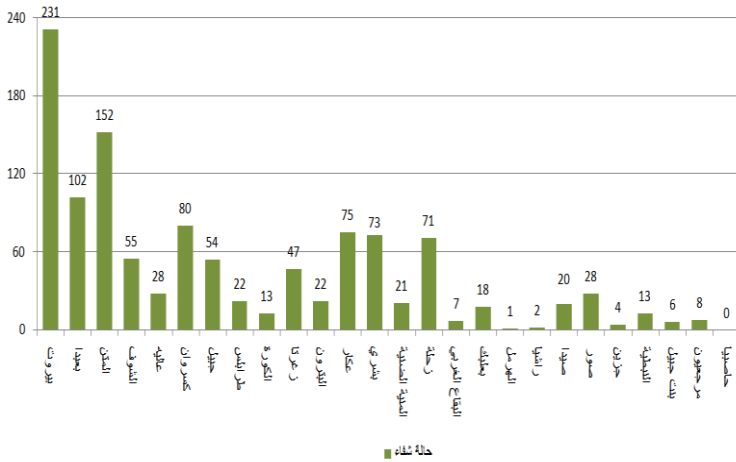
أو عبر وسائل التواصل الاجتماعي @DRM_Lebanon

المنحنى الوبائي حسب العدد اليومي للإصابات

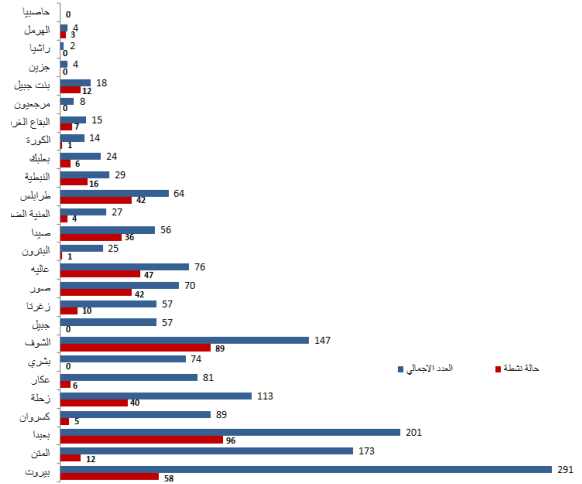


المرجع: المعلومات الصادرة عن وزارة الصحة العامة

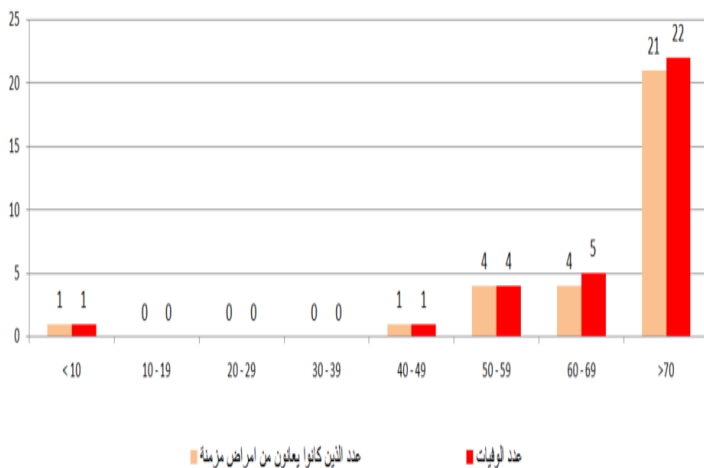
توزع حالات الشفاء حسب الأفضية



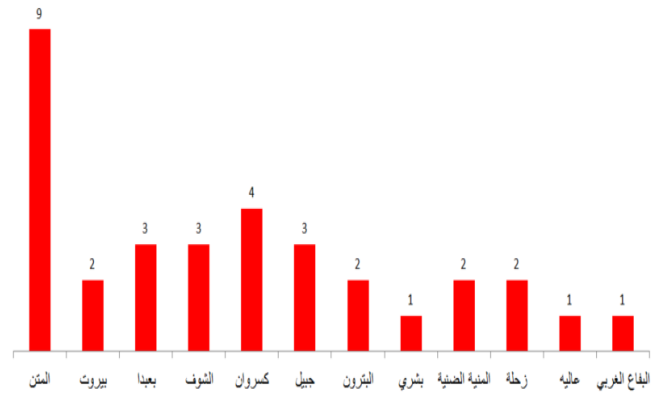
توزع الحالات الإجمالية والحالات النشطة حسب الأفضية



توزع الوفيات حسب الفئة العمرية



توزع الوفيات حسب الأفضية

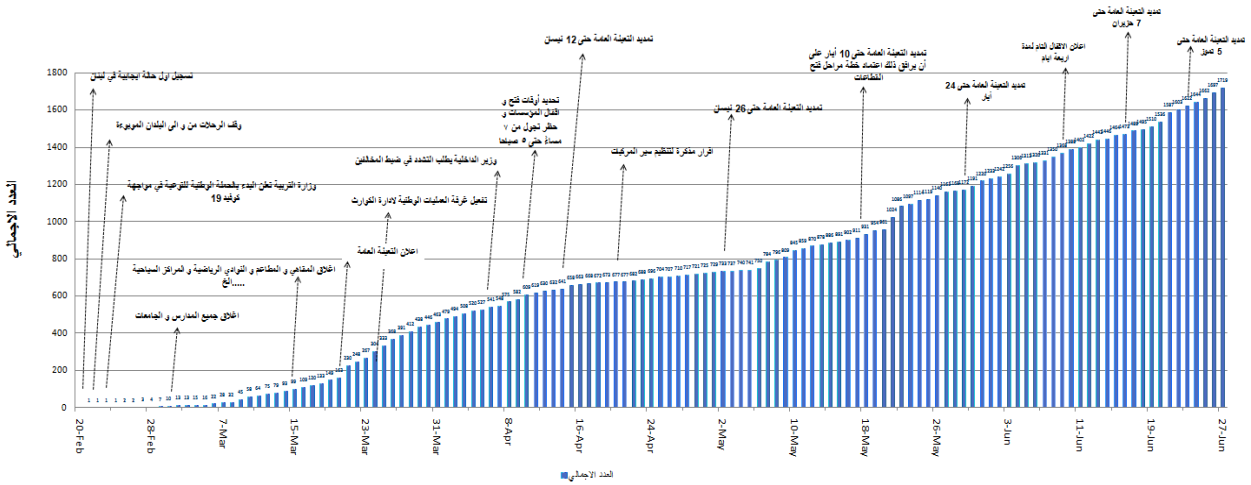


المرجع: المعلومات الصادرة عن وزارة الصحة العامة

يمكن الاطلاع على التقرير وكافة التعاميم الرسمية الصادرة على الرابط: drm.pcm.gov.lb

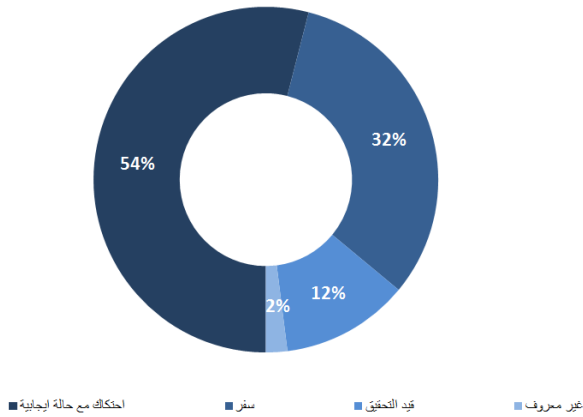
أو عبر وسائل التواصل الاجتماعي @DRM_Lebanon

التسلسل الزمني للقرارات بحسب العدد الإجمالي للحالات

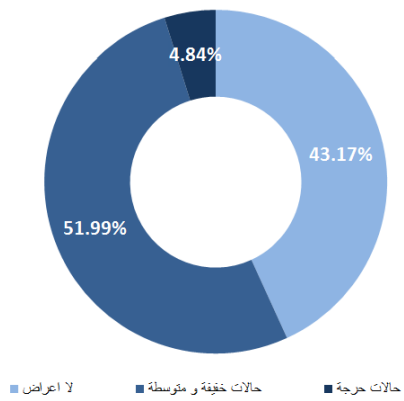


المرجع: المعلومات الصادرة عن وزارة الصحة العامة

طريقة التعرض للعدوى بالفيروس

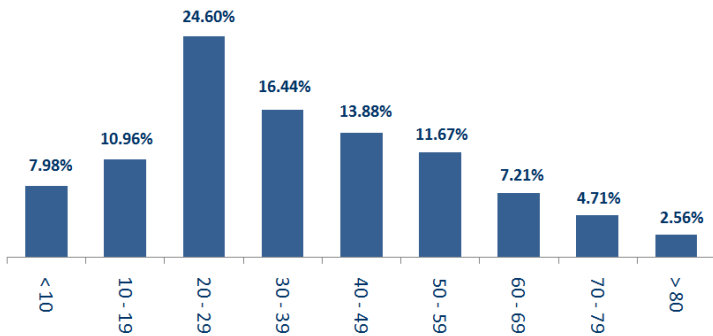


توزع الحالات حسب الوضع الصحي

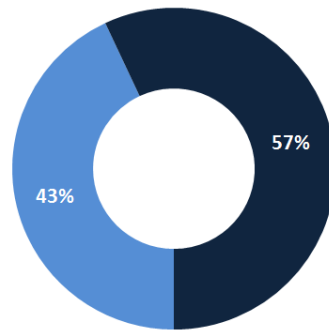


المرجع: المعلومات الصادرة عن وزارة الصحة العامة

توزع الحالات حسب الفئة العمرية



توزع الحالات حسب الجنس

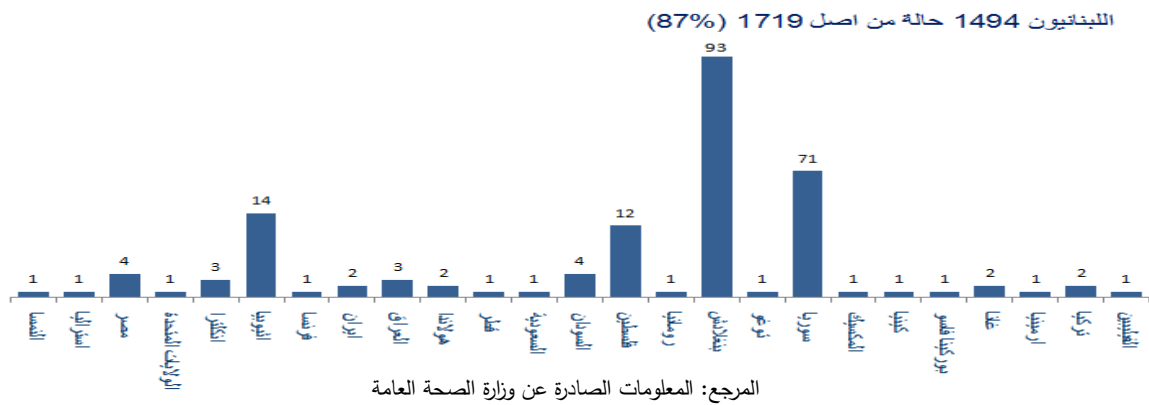


المرجع: المعلومات الصادرة عن وزارة الصحة العامة

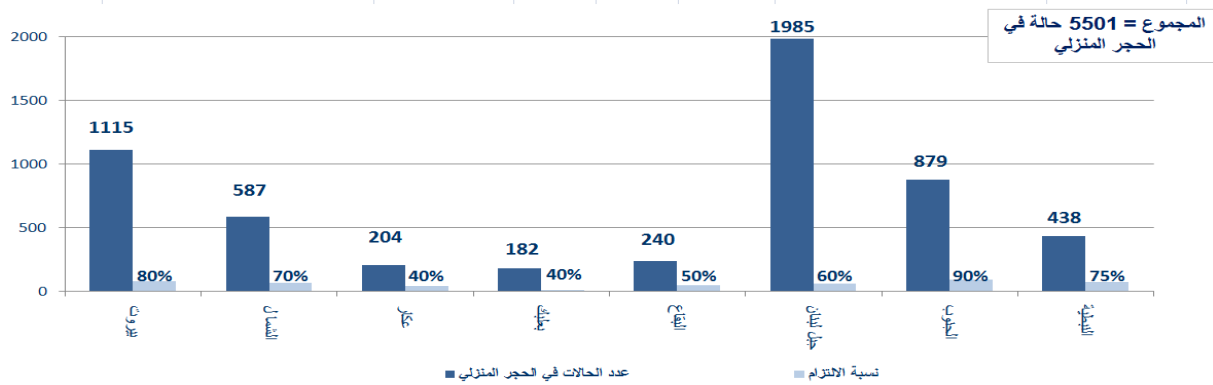
يمكن الاطلاع على التقرير وكافة التعاميم الرسمية الصادرة على الرابط: drm.pcm.gov.lb

أو عبر وسائل التواصل الاجتماعي @DRM_Lebanon

توزع الحالات حسب الجنسية



توزع حالات العزل المنزلي في المحافظات ونسبة الالتزام



الإجراءات قيد التنفيذ - 2020/6/27

وزارة الصحة العامة

- تتابع الوزارة تأمين المساعدات للمستشفيات الحكومية لتجهيزها بالمعدات والأدوات الطبية اللازمة لزيادة جهوزيتها لإجراء فحوصات PCR واستقبال الحالات المصابة.
- تستمر الفرق الطبية في الوزارة بتنفيذ جولات ميدانية إلى المناطق التي انتشر فيها الوباء لإجراء فحوصات PCR للحالات المشتبه بها وللمخالطين بهدف تحليل الواقع الوبائي فيها واتخاذ القرارات المناسبة.
- تتابع الوزارة الأوضاع الصحية لكافة الحالات النشطة وللمواطنين الوافدين من مختلف الدول بشكل يومي في المستشفيات وفي الحجر المنزلي.

الصليب الأحمر اللبناني

26364 (79 فصصاً جديداً)	عدد فحوصات PCR التي تم نقلها إلى المختبرات	0	عدد مراكز الإسعاف الإضافية الجاهزة للاستجابة	47	عدد مراكز الإسعاف التي تستجيب	2312 (6 حالات جديدة)	عدد الحالات التي تم نقلها إلى المستشفيات
166	عدد المتطوعين المدربين على نقل فحوصات PCR	1444	عدد المسعفين المدربين	7881 (85 متدرباً جديداً)	عدد المتدربين على إعداد خطط استجابة محلية	62079 (91 مستفيداً جديداً)	عدد المستفيدين من حلقات التوعية حول COVID-19
967	عدد المتطوعين الجامعيين المدربين على اجراءات الوقاية في الشركات	217	عدد المتطوعين الجامعيين المدربين على اقامة حلقات توعية	550	عدد متطوعي الصليب الاحمر المدربين على التوعية	7650 (85 متدرباً جديداً)	عدد المتدربين على إدارة مراكز الحجر الصحي
3315 (مستفيد واحد جديد)	عدد المستفيدين من المنصات الإلكترونية التثقيفية حول الفيروس	41051 (96 مجموعة معدات جديدة)	عدد المعدات التي تم توزيعها	1203479	عدد الملصقات والمنشورات التي تم توزيعها حول الوقاية من الفيروس	340	عدد السجون والنظارات والمرافق التي تم تعقيمها

يمكن الاطلاع على التقرير وكافة التعاميم الرسمية الصادرة على الرابط: drm.pcm.gov.lb

أو عبر وسائل التواصل الاجتماعي @DRM_Lebanon

الأجهزة العسكرية والأمنية

المهام		الجهة	
- تسيير دوريات راجلة ومدولبة لتنظيم اكتظاظ المواطنين وتفريق التجمعات. - توزيع مساعدات اجتماعية على العائلات الأكثر فقراً عبر مكتب التعاون العسكري المدني CIMIC.		الجيش	
- تسطير محاضر مكتوبة بحق المخالفين لقرارات التبعية العامة وقرارات السير:		المديرية العامة لقوى الأمن الداخلي	
عدد المحاضر التي تم تنظيمها خلال الـ 24 ساعة المنصرمة	عدد المحاضر التي تم تنظيمها منذ 2020/3/8		
مؤسسات	مؤسسات	0	3520
أفراد	أفراد	0	13934
عدم وضع كامرة	عدم وضع كامرة (منذ 2020/5/29)	23	2704
المجموع	المجموع	23	20157
- تطبيق الإجراءات الأمنية والقانونية المطلوبة في المطار وعلى المرافئ والمعابر الحدودية. - تقصي ومتابعة الحالات المشتبه بها والإيجابية والحالات في الحجر المنزلي. - التبليغ عن الإجراءات التي تقوم بها البلديات لعزل الأبنية التي يتشبه وجود إصابات فيها لحين صدور نتائج الفحوصات الرسمية.		المديرية العامة للأمن العام	
- تقصي ومتابعة الحالات المشتبه بها والإيجابية والحالات في الحجر المنزلي في مختلف المناطق اللبنانية.		المديرية العامة لأمن الدولة	
- تعقيم عدد من الأماكن العامة والخاصة والقطاعات الحيوية ومراكز إجراء فحوصات الـ PCR ضمن الأفضية في مختلف المحافظات اللبنانية. - تأمين الجهوزية للتدخل عند الضرورة (427 عنصراً مدرباً على عمليات نقل المصابين بفيروس كورونا المستجد، و69 سيارة إسعاف جاهزة لنقل الحالات المصابة بالفيروس).		المديرية العامة للدفاع المدني	

وزارة الداخلية والبلديات

- تطبيق المذكرة رقم 58/أ.م/2020 تاريخ 2020/6/20 المتعلقة بمواقيت فتح وإقفال المؤسسات الصناعية والتجارية بحيث تفتح كافة المؤسسات باستثناء مدن الملاهي والبارك وصلالات ألعاب الأطفال kids zone والمسارح ودور السينما التي تبقى مغلقة، بالإضافة إلى استمرار منع التجول بين الثانية عشرة مساءً والخامسة فجراً، مع التأكيد على المواطنين وأصحاب المؤسسات والمهين الحرة المذكورة في كافة التعاميم وجوب التقيد والتشدد بالشروط الصحية وإجراءات الوقاية والسلامة العامة.
- تطبيق تمديد التبعية العامة بناء على قرار مجلس الوزراء لمواجهة فيروس كورونا استناداً إلى الإنهاء الصادر عن المجلس الأعلى للدفاع وذلك اعتباراً من 2020/6/8 لغاية 2020/7/5 ضمناً وفق التدابير والإجراءات المحددة.

وزارة الأشغال العامة والنقل

مطار رفيق الحريري الدولي: السبت 2020/6/27

الرحلات القادمة	الشركة	قادمة من	وقت الوصول	عدد الوافدين من المواطنين اللبنانيين
طائرة خاصة	MEA	دوالا	20:30	10
طائرة خاصة	MEA	جنييف	20:00	9
طائرة خاصة	MEA	لارنكا	18:40	6
طائرة خاصة	SKYLOUNGE	بغداد	12:00	1
طائرة خاصة	EMIRATES	دبي	03:15	35
مجموع الطائرات القادمة		5 طائرات		61
الرحلات المغادرة	الشركة	الوجهة	وقت الإقلاع	عدد المغادرين
طائرة خاصة	MEA	دوالا	07:00	5
طائرة خاصة	MEA	جنييف	11:00	1
طائرة خاصة	ETHIOPIAN	أديس أبابا	20:35	130
طائرة خاصة	EMIRATES	دبي	07:20	67
مجموع الطائرات المغادرة		4 طائرات		203

يمكن الاطلاع على التقرير وكافة التعاميم الرسمية الصادرة على الرابط: drm.pcm.gov.lb

أو عبر وسائل التواصل الاجتماعي @DRM_Lebanon

المرافق: السبت 2020/6/27

المرافق	دخول	مغادرة
العدد	البلد/الجهة	نوع الحمولة
مرفأً جونية	1 مصر	ديزل
	1 مرفأً الحية	فيول أويل
مرفأً بيروت	1 مرفأً عمشيت	نفط
	1 تركيا	نفط
	1 تركيا	مواشي
	1 ليماسول	مستوعبات
	1 فالينسيا	مستوعبات
مرفأً طرابلس	1 مالطا	فارغة
المجموع	7	2

مصلحة سكك الحديد والنقل المشترك: السبت 2020/6/27

- تقوم المصلحة عبر حافلات النقل المشترك لديها وعددها 25 بنقل الوافدين من سوريا عبر المراكز الحدودية والوافدين عبر مطار رفيق الحريري الدولي إلى مراكز الحجر المعتمدة.

مخالفات قرارات التبعية العامة

- تجمعات مطلبية ومظاهرات وقطع طرقات وأعمال شغب.
- مخالفات لقرار منع التجول ووضع الكمامات.
- عدم التزام المطاعم والمقاهي بالمسافة الآمنة بين الأشخاص.
- عدم الالتزام بالتدابير والإجراءات الوقائية المطلوبة في الأسواق (وضع الكمامة، تعقيم اليدين، الحفاظ على المسافة الآمنة).
- تجمعات أمام المصارف ومحلات الصرافة ومكاتب تحويل الأموال وماكينات الصراف الآلي من دون الالتزام بالتدابير الوقائية.
- تجمعات في الأحياء وعلى الشواطئ والأرصفة البحرية دون الالتزام بالتدابير الوقائية.
- تجمعات في المناسبات الاجتماعية دون الالتزام بالتدابير الوقائية.
- فتح صالات ألعاب الأطفال kids zone خلافاً لقرار التبعية العامة.

عند الشعور بأية عوارض، الاتصال مباشرة على الرقم الساخن لوزارة الصحة العامة: 1214 أو 01/594459

يمكن الاطلاع على التقرير وكافة التعاميم الرسمية الصادرة على الرابط: drm.pcm.gov.lb

أو عبر وسائل التواصل الاجتماعي @DRM_Lebanon